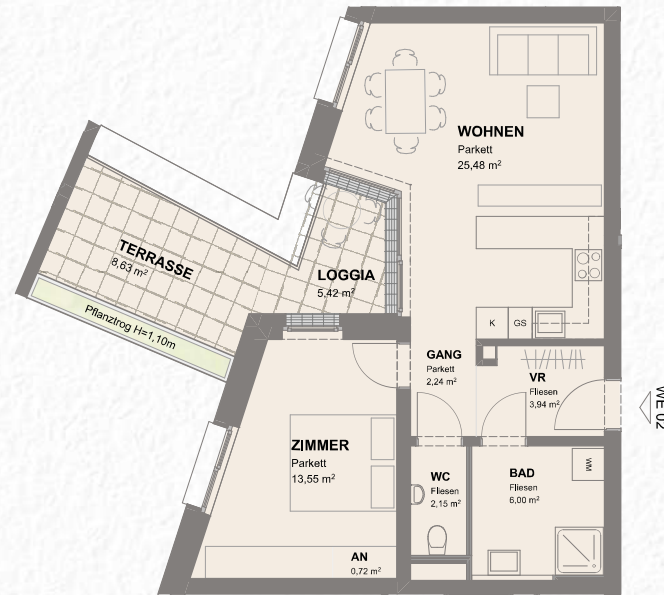


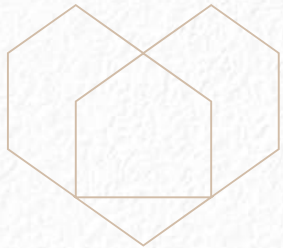
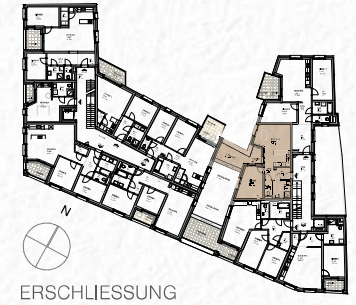
DAS STADT LEBEN

TOP 02 / 1. OG - HAUS 2

| | |
|-------------------|----------------------------|
| WOHNEN | 25,48 |
| ZIMMER | 13,55 |
| BAD | 6,00 |
| WC | 2,15 |
| GANG | 2,24 |
| VR | 3,94 |
| AN | 0,72 |
| Wohnfläche | 54,08 m² |
| Loggia | 5,42 |
| Balkon | 8,63 |
| Kellerabteil | 7,70 |
| Tiefgaragenplatz | 1 inkl. |



GRUNDRISS TOP 02 – 1:100



FREI-STIL

FREIUNG WELS

Sämtliche Maße und Flächen sind Rohbaumaße. Technische Änderungen sowie geringfügige Planabweichungen bleiben vorbehalten. Änderungen aufgrund behördlicher Auflagen im Zuge der Einreichung bleiben ebenso vorbehalten.
Planstand: September 2025

**Real-Treuhand
Immobilien**