



#0013000281

## Grundstück für verdichtete Bauweise

6060 Hall in Tirol



Kaufpreis:

278.000,00 €

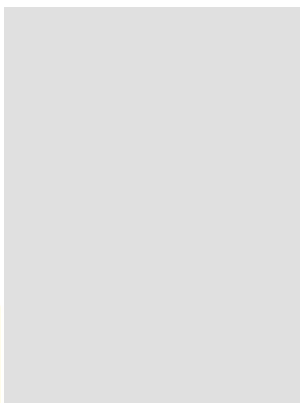
Wohnfläche:

140,00 m<sup>2</sup>

Zimmer:

4

### IHR BETREUER



**Team Gasser & Gasser**

Raiffeisen Immobilien Tirol Schwaz

[immobilien@rrb-schwaz-wattens.at](mailto:immobilien@rrb-schwaz-wattens.at)

+43 5242 6980 56065





## BESCHREIBUNG

Nur noch 1 Baugrundstück verfügbar

Adresse: Lendgasse 16, 6060 Hall i.T.

Insgesamt nur 3 Grundstücke verfügbar;

Fordern sie gerne weitere Unterlagen und Informationen an. Wir freuen uns auf Sie.



## AUSSTATTUNG UND EIGENSCHAFTEN

### EIGENSCHAFTEN

Objektkategorie	Baugrundstück
Nutzung	Wohnen
Vermarktungsart	Kauf
Eigentumsform	Alleineigentum
Baustatus	Geplant
Heizung	Fußbodenheizung: Fernwärme
Stellplätze	Freiplatz (optional), Garage (optional)

### FLÄCHEN

Wohnfläche	ca. 140 m <sup>2</sup>
Grundfläche	ca. 255 m <sup>2</sup>
Balkonfläche	ca. 8 m <sup>2</sup>
Terrassenfläche	ca. 30 m <sup>2</sup>

### ENERGIEAUSWEIS

#### *Vorhanden*

Ausstellungsdatum	27.11.2025
Gültig bis	26.11.2035
HWB-Wert (KWh/m <sup>2</sup> /a)	40,88
HWB Klasse	 <b>B</b>
fGEE Wert	0,61
fGEE Klasse	 <b>A+</b>

### AUFTEILUNG

Gesamtzimmeranzahl	4
Etagen	2
Bäder	2
Toiletten	2
Schlafzimmer	3
Terrassen	1
Balkone	1



## KOSTEN UND FINANZIELLE INFORMATIONEN

### BASISKOSTEN

Kaufpreis	278.000,00 € inkl. USt.
-----------	-------------------------

### GESAMTKOSTEN

Gesamtkaufpreis	278.000,00 € inkl. USt.
-----------------	-------------------------

Kaufprovision	3% zzgl. 20% USt.
---------------	-------------------

### NEBENKOSTEN

Vertragserrichtung	1,6 % + 20 % USt + Barauslagen Kanzlei Dr. Offer
--------------------	---

Grunderwerbsteuer	3,5%
-------------------	------

Grundbucheintragung	1,1%
---------------------	------



## LAGE UND UMGEBUNG

### INFRASTRUKTUR

#### Bildung

< 500m: Volksschulen, Mittelschulen, Gymnasien

< 500m: Music School Hall in Tirol

#### Gesundheit

< 500m: Apotheke

#### Sonstiges

< 500m: Raiffeisen

#### Kultur & Freizeit

< 500m: Stiftsplatz

< 500m: Münze Hall

< 500m: Bergbaumuseum Hall in Tirol

< 500m: Galerie Sankt Barbara

#### Gaststätten

< 500m: Gasthof Badl und weitere

< 500m: Schwarzer Adler Restaurant

< 500m: Salzlager Eventlocation

#### Einkauf

< 500m: Olmez Supermarkt

< 500m: Sonnenschutz Singer

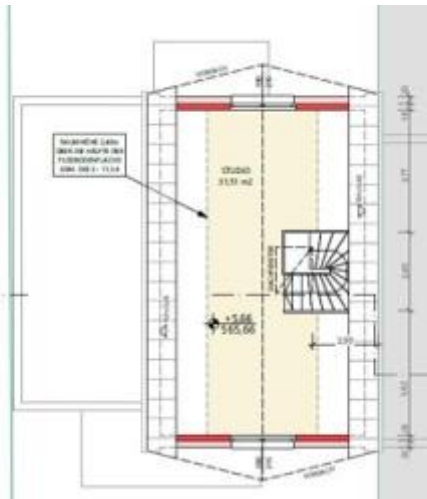
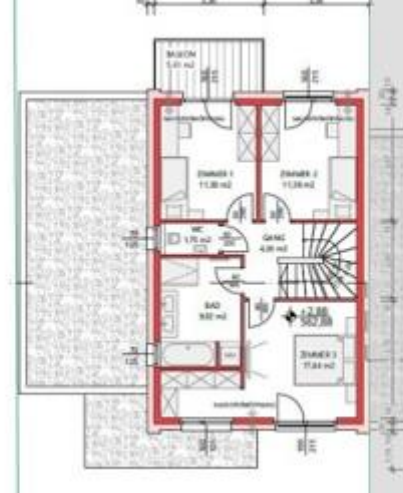
< 500m: Vino 1337 - Genusszentrum Hall IT

< 500m: Libro

< 500m: Riepenhausen Buchhandlung



### GALERIE







LINKS UND DOWNLOADS

[Detailinformationen](#)

[Tiris Widmung](#)

[Tiris Kataster](#)

[Tiris Lage](#)

[Tiris Lärmkarte](#)

[Tiris RO](#)

[Planvorschlag EG](#)

[Planvorschlag OG](#)

[Planvorschlag DG](#)

