



#0004001822

Provisionsfrei! Top gepflegte Haushälfte in absoluter Ruhelage nähe Perg

4322 Windhaag



Kaufpreis: 362.000,00 €

Wohnfläche: 133,40 m²

IHR BETREUER



Claudia Lindinger-Pesendorfer
Leiterin Immobilienbüro Perg |
Immobilientreuhänderin (Makler)
Real-Treuhand Immobilien
c.lindinger@raiffeisen-immobilien.at
+43 676 8141 9594





BESCHREIBUNG

Lieblingsplatz "Haus Elisabeth" - schöne, und sehr gepflegte Doppelhaushälfte im Wohnungseigentum.

Mit ca. 133 m² Wohnnutzfläche und ca. 950 m² Eigengarten ist die Immobilie einem vollwertigem Einfamilienhaus ebenbürtig.

Eingang im Erdgeschoß mit großer Diele, Aufgang in das 1. Obergeschoß: Vorraum, Küche mit Tischherd, Esszimmer, Wohnzimmer mit Kachelofen, Ausgang auf die gedeckte Terrasse und den riesigen Eigengarten, 3 Schlafzimmer, Badezimmer und Toilette.

1 Garage und 2 Abstellplätze im Freien. Weitere Autoabstellplätze möglich.

Herrlicher und sorgfältig gepflegter Garten.

Gartenhaus, kuschelige "Platzerl" zum Genießen und noch viel Platz für individuelle Gestaltungsmöglichkeiten.

Günstige Betriebskosten!

Das Haus "Elisabeth" wurde immer liebevoll behandelt und ist dementsprechend in einem sehr guten Zustand.

2010 neu: Fenster, die Fassade, die Dacheindeckung, Terrasse etc.

Lage: ruhige und sonnige Lage, Ausblick - die Natur direkt vor der Haustür, dennoch nur ca. 8 km nach Perg.

Provisionsfrei für den Käufer!

Mehr Informationen und 360 Grad Rundgang auf Anfrage.



AUSTATTUNG UND EIGENSCHAFTEN

EIGENSCHAFTEN



| | |
|-----------------|-----------------------------|
| Objektkategorie | Doppelhaushälfte |
| Nutzung | Wohnen |
| Vermarktungsart | Kauf |
| Eigentumsform | Wohnungseigentum |
| Heizung | Zentralheizung: Erdwärme |
| Stellplätze | Garage, Freiplatz |

FLÄCHEN

| | |
|-----------------|------------------------|
| Wohnfläche | ca. 133 m ² |
| Nutzfläche | ca. 142 m ² |
| Grundfläche | ca. 950 m ² |
| Kellerfläche | ca. 31 m ² |
| Terrassenfläche | ca. 13 m ² |
| Gartenfläche | ca. 950 m ² |
| Sonstige Fläche | ca. 22 m ² |

ENERGIEAUSWEIS

Vorhanden

| | |
|----------------------------------|---|
| Ausstellungsdatum | 06.10.2022 |
| Gültig bis | 05.10.2032 |
| HWB-Wert (KWh/m ² /a) | 74,60 |
| HWB Klasse |  C |
| fGEE Wert | 0,98 |
| fGEE Klasse |  B |

AUFTEILUNG

| | |
|--------------|---|
| Bäder | 2 |
| Schlafzimmer | 3 |
| Terrassen | 1 |

**KOSTEN UND FINANZIELLE INFORMATIONEN****BASISKOSTEN**

| | |
|-----------|--------------|
| Kaufpreis | 362.000,00 € |
|-----------|--------------|

GESAMTKOSTEN

| | |
|-----------------|--------------|
| Gesamtkaufpreis | 362.000,00 € |
|-----------------|--------------|

| | |
|---------------|----------------|
| Kaufprovision | Provisionsfrei |
|---------------|----------------|

NEBENKOSTEN

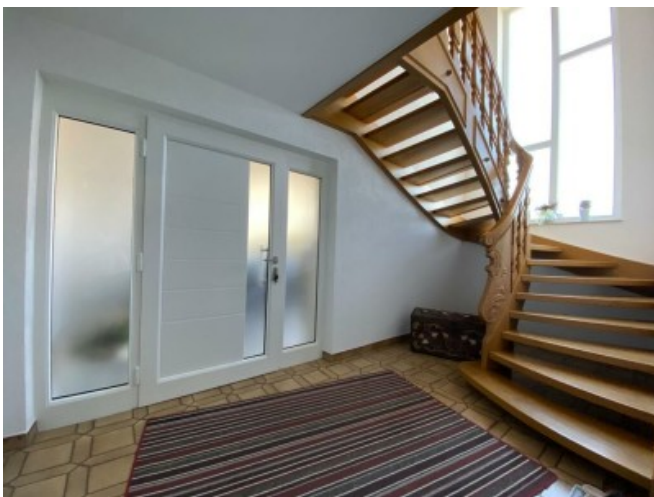
| | |
|-------------------|------|
| Grunderwerbsteuer | 3,5% |
|-------------------|------|

| | |
|---------------------|------|
| Grundbucheintragung | 1,1% |
|---------------------|------|



GALERIE









LINKS UND DOWNLOADS

[Detailinformationen](#)

