



#0001008634

Tolle ETW in Neunkirchen mit Lift! Neu möbliert!

2620 Neunkirchen



Purchase price: 155.000,00 €

Living Area: 68,00 m²

Rooms: 3

YOUR CUSTODIAN



Birgit Ehold
Immobilienmaklerin
Raiffeisen Immobilien Vermittlung
birgit.ehold@riv.at
+43 664 60 517 517 53





DESCRIPTION

Am "Spitz" ist diese gepflegte Eigentumswohnung im 1. Liftstock auf der Suche nach neuen Eigentümern!

Raumaufteilung:

Vorraum

Abstellraum

Wc

Badezimmer

Küche

Wohnzimmer mit Ausgang auf die Loggia

Ein Highlight ist sicherlich die Aussicht ins Grüne von allen Zimmern!

Zur Wohnung gehört noch ein großes Kellerabteil sowie ein Parkplatz.

Zu den allgemeinen Flächen zählt Waschküche, Fahrradraum und der Gemeinschaftsgarten. Dieser wird von einer Firma betreut.

Ein Energieausweis ist in Arbeit.



FITTINGS AND PROPERTIES

PROPERTIES

Category	Apartment
Usage Type	Living
Sales Type	Buy
Year of construction	1992
Heating	Central Heating: Gas
Car Spaces	Open

AREAS

Living Area	ca. 68 sqm
Loggia Area	5,79 sqm

ENERGY CERTIFICATE

Under Progress

SEGMENTATION

Total Rooms	3
Bathrooms	1
Toilets	1
Bedrooms	2

FEATURES

Special configuration	Elevator	Additional rooms and areas	Drying Room, Bike Room
-----------------------	----------	----------------------------	------------------------



PRICES AND FINANCIAL INFORMATION

BASE PRICES

Unit Buy Price	155.000,00 €
----------------	--------------

RUNNING COSTS

Running costs	167,34 € incl. 10% VAT
---------------	------------------------

Repair Costs	62,79 € incl. VAT
--------------	-------------------

TOTAL

Total Running Costs	230,13 € incl. VAT
---------------------	--------------------

Total buy price	155.000,00 €
-----------------	--------------

Commission Buy	3% plus 20% VAT
----------------	-----------------

SIDECOSTS

Costs for contract	lt. Tarifordnung Vertragserrichter
--------------------	---------------------------------------

Purchase tax percent	3,5%
----------------------	------

Land register entry percent	1,1%
-----------------------------	------

FINANCIAL INFORMATION

Reserve Status	53.862,76 €
----------------	-------------

Reserve Deadline	31.12.2022
------------------	------------

ADDITIONAL COSTS

Strom+Gas (Monthly)	90,00 € incl. VAT
---------------------	-------------------

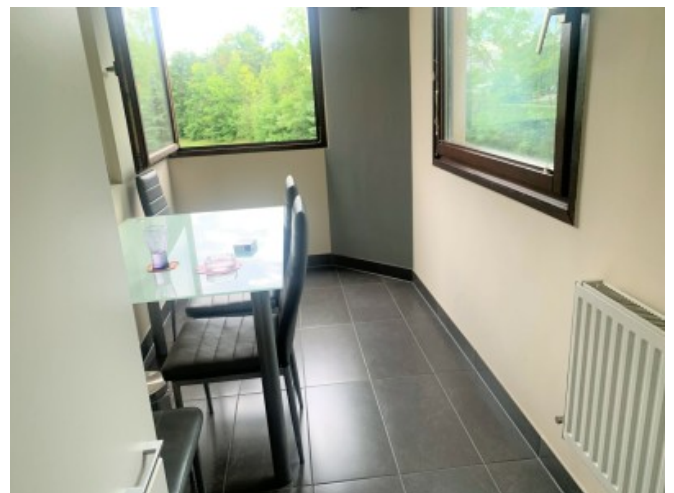


INFRASTRUCTURE AND SURROUNDING

Neunkirchen bietet einen gemütlichen Stadtkern mit einem schön gestaltetem Hauptplatz. Am "Spitz" befinden sich Supermarkt, Ärzte, Kino und ein Fitness-Center. Entspannung finden Sie bei Spaziergängen im großzügig angelegten Stadtpark mit wunderschönem Altbaumbestand.



GALLERY







LINKS AND DOWNLOADS

[More information](#)

[Pläne_001](#)

