



#0001008604

BASTLERHIT - ZWEIFAMILIENHAUS IN TÜRNICHTZ!

3184 Türritz



Kaufpreis: 70.000,00 €
Nutzfläche: 286,00 m²
Zimmer: 8

IHR BETREUER



Karin Plesiutchnig
Immobilienmaklerin
Raiffeisen Immobilien Vermittlung
karin.plesiutchnig@riv.at
+43 664 60 517 517 63





BESCHREIBUNG

BASTLERHIT - ZWEIFAMILIENHAUS IN TÜRnitz
RUHIGE SIEDLUNGSLAGE - GEEIGNET FÜR ZWEIFAMILIEN ODER ALS
WOHNUNGSGEMEINSCHAFT

Baujahr ca.1850/1991/2012, Wnfl: ca.286.m², 7 Zimmer, ein Kabinett, Terrasse, verglaster Balkon/Wintergarten, Kellerräume, Garten/Gerätehaus, Aussichtslage, sehr ruhige Siedlungslage, Nähe Zentrum Türnitz, renovierungsbedürftig
Gartennutzung Gfl: 323 m² lt. Grundbuch, Wasser, Kanal und Strom angeschlossen, SAT möglich, Bauland/Kerngebiet, sofort beziehbar Küche und Bad inkludiert, Rest wird geräumt, sanierungsbedürftig, Elektroheizung, Holzofen vorhanden, Fernwärme ist möglich, ab Juli verfügbar uvm.

Energieausweis in Arbeit

ANBOTSPREIS : € 70.000,- LASTENFREI

Gemeindeabgaben wie Kanal, Wasser, Bereitstellungsgebühr, Müll, Seuchenvorsorgeabgabe: ca. € 325,- im Quartal

Kontaktieren Sie mich, dann bekommen Sie mehr Details. Ich freue mich sehr, Ihnen diese Liegenschaft präsentieren zu dürfen.

RAIFFEISEN IMMOBILIEN
EXKLUSIVER VERTRIEB

KARIN PLESIUTSCHNIG
0664/60 517 517 63

Unsere Objekte finden Sie unter: www.raiffeisen-immobilien.at

Auch Sie möchten Ihre Immobilie verkaufen?
Vereinbaren Sie mit mir einen kostenlosen Beratungstermin unter
0043 664/6051751763 - Ich freue mich auf Ihren Anruf

! Wir möchten Sie informieren – Maklervertrag (FAGG-Bestimmungen)



Maklerservice & Bewertung

Gerne übermitteln wir ihnen ein unverbindliches, kostenloses Angebot mit der Adresse der angefragten Immobilie bzw. vereinbaren mit Ihnen auf Wunsch einen Termin.

Alleine durch die Unterfertigung dieses Maklervertrages und die Besichtigung von Objekten entstehen Ihnen keine Kosten. Erst mit dem Abschluss eines Kaufvertrages oder eines Mietvertrages tritt Verdienstlichkeit ein und es wird die Provisionsvereinbarung dieses Vertrages ausgelöst!

Bitte haben Sie dafür Verständnis, dass wir Ihnen seit dem 13. Juni 2014 aufgrund der neuen EU-Richtlinie Unterlagen und Informationen zu unseren Objekten erst dann übersenden können, wenn wir Ihre Kontaktdaten inkl. Wohnadresse haben und Sie bestätigen, dass Sie unser vorzeitiges Tätigwerden wünschen und über Ihre Rücktrittsrechte aufgeklärt wurden. Hierfür erhalten Sie nach Ihrer Anfrage eine Email mit den entsprechenden Unterlagen und einem Link, um diese Punkte zu bestätigen.

Vielen Dank!



AUSTATTUNG UND EIGENSCHAFTEN

EIGENSCHAFTEN


Objektkategorie	Mehrfamilienhaus
Nutzung	Wohnen
Vermarktungsart	Kauf
Anlageimmobilie	Ja
Eigentumsform	Alleineigentum
Baujahr	1850/1991/2011
Baustatus	Abgeschlossen
Heizung	Ofen: Holz, Zentralheizung: Elektro
Stellplätze	2 x Freiplatz (optional)

FLÄCHEN

Nutzfläche	286,00 m ²
Grundfläche	323,00 m ²

ENERGIEAUSWEIS

Vorhanden

HWB-Wert (KWh/m ² /a)	303,00
HWB Klasse	 G

AUFTEILUNG

Gesamtzimmeranzahl	8
Etagen	3
Bäder	3
Toiletten	3
Terrassen	1
Loggien	1
Wohneinheiten	2

MERKMALE

Ausblick	Ausblick in Bergrichtung, Aussichtslage	Gebiet	Wohngebiet, Ortslage, Siedlungslage, Am Stadttrand, Stadtzentrum
----------	---	--------	---

**Maklerservice & Bewertung**

Räume und Flächen	Dachboden, Gäste WC / Toilette, Abstellraum, Wintergarten, Fahrradraum	Zustand	Sanierungsbedürftig, Renovierungsbedürftig
Alterskategorie	Altbau	Bauart	Ziegel-Massivbauweise
Möblierung	Teilmöbliert	Keller	Kellerabteil, Teilunterkellert
Sanitäreinrichtungen	Duschkabine, Badewanne, Badezimmerfenster	Kücheneinrichtungen	Wohnküche, Speisekammer
Sonstiges	Gartennutzung, Geeignet für WG / Wohngemeinschaft		



KOSTEN UND FINANZIELLE INFORMATIONEN

BASISKOSTEN

Kaufpreis	70.000,00 €
-----------	-------------

LAUFENDE KOSTEN

Betriebskosten	108,90 € inkl. 10% USt.
----------------	-------------------------

GESAMTKOSTEN

Monatliche Kosten	108,90 € inkl. USt.
-------------------	---------------------

Gesamtkaufpreis	70.000,00 €
-----------------	-------------

Kaufprovision	3% zzgl. 20% USt.
---------------	-------------------

NEBENKOSTEN

Grunderwerbsteuer	3,5%
-------------------	------

Grundbucheintragung	1,1%
---------------------	------



LAGE UND UMGEBUNG

INFRASTRUKTUR

Sonstiges

< 500m: Raiffeisen BANK

< 1km: Raiffeisen-Lagerhaus St. Pölten Reg. Gen.M.B.H.

Bildung

< 500m: NÖ Landeskindergarten Türnitz

< 500m: Volksschule

< 1km: Höhere Bundeslehranstalt für Wirtschaftliche Berufe

Verkehrsanbindung

< 500m: Türnitz Markt

Eibellifte

Gschwendt Lifte

Gesundheit

< 500m: Dr. Ruth Schedai-Lindenthal

Einkauf

< 500m: Bike-Klinik

< 500m: Friseursalon - Gaby Panzenböck

Öffentliche Einrichtung

< 1km: Polizeiinspektion Türnitz

Tourismus

< 1km: Camping Türnitz

Eibl Jet Tuernitz

Kultur & Freizeit

Tirolerkogel-Eibl

Eisenstein

Türnitzer Höger



Tirolerkogel-Kalte Kuchel

Gaststätten

Teichhüte

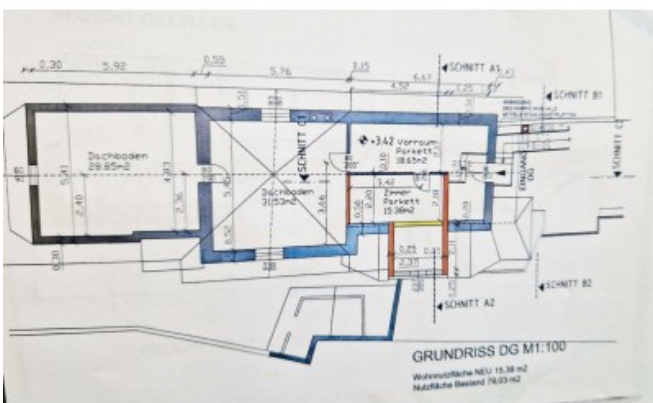
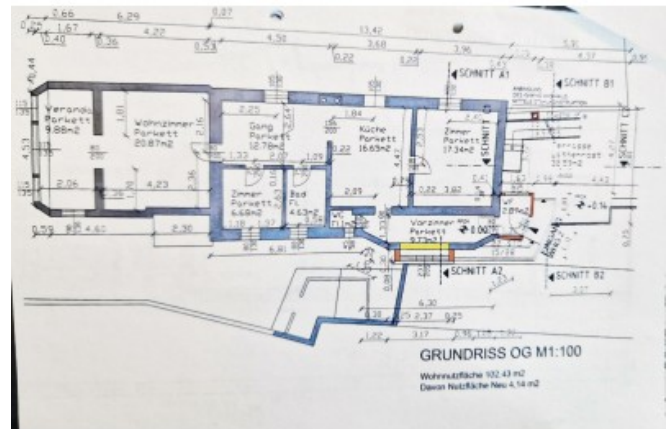
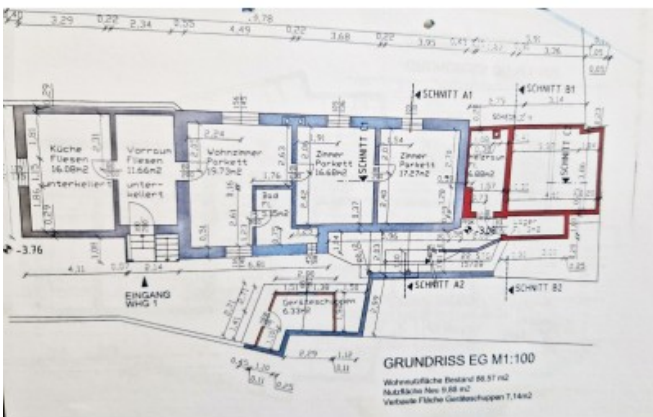




GALERIE







preview



**IMMOBILIE ZU VERKAUFEN
ODER ZU VERMIETEN?**

**IHRE EXPERTEN IN
TÜRNTITZ/ENFRANZEN**

KARIN & THOMAS PLESCHTSCHNIG

☎ 0664 80 517 517 03 ☎ 0664 80 517 517 86
✉ karin.pleschtschnig@rtr.at
✉ thomas.pleschtschnig@rtr.at

UNSERE SERVICES FÜR SIE

- Wir begleiten Sie vom Erstgespräch bis zur Schlüsselübergabe
- Wir unterstützen Sie bei allen für den Kauf notwendigen Maßnahmen
- Wir beraten Sie hinsichtlich des umfassenden österreichischen Mietrechts
- Internet & Print
- Raiffeisen-Mieter in direkter Umgebung
- Dienstleistungen
- Werkstätten

Für unsere zahlungsgewilligen Raiffeisenkunden sind wir ständig auf der Suche nach:

- Häusern
- Eigentumswohnungen
- Baugrundstücken
- Landwirtschaftlichen Flächen
- Objekten
- Anlage- und Gewerbeobjekten

Setzen Sie auf Profile und gehen Sie zu unseren zufriedenen Kunden!

**EINE VERMITTLUNGSPROVISION WIRD NUR IM ERFOLGSFALL
(VERKAUF ODER VERMIETUNG) VERRECHNET!**

Wir freuen uns auf Ihren Anruf und ein unverbindliches Beratungsgespräch!

KARIN & THOMAS PLESCHTSCHNIG ☎ 0664 80 517 517 03 ☎ 0664 80 517 517 86
✉ karin.pleschtschnig@rtr.at ✉ thomas.pleschtschnig@rtr.at raiffeisen-tyrnitz.at

LINKS UND DOWNLOADS

[Detailinformationen](#)

[FLÄWI](#)

[Luftbild](#)

[Grundriss EG/KELLER](#)

[Grundriss OG](#)

[Grundriss DG](#)

[Wikipedia Türnitz](#)

