



#0004004270

Gepflegtes Wohnhaus mit schönem Garten

4925 Pramet



Kaufpreis: 258.000,00 €

Wohnfläche: 95,00 m²

IHR BETREUER



Prok. Georg Brunner

Leiter des Immobilienbüros Ried i.l. |

Immobilientreuhänder (Makler)

Real-Treuhand Immobilien

brunner@raiffeisen-immobilien.at

+43 676 8141 8003

+43 50 6596 9783





BESCHREIBUNG

Lage:

Ruhige und schöne Siedlungslage. Nähe Nahversorger, Volksschule und Kindergarten, ca. 10 km von Ried i. I. entfernt.

Beschreibung:

Das gepflegte Wohnhaus wurde 2002 in Holzriegelbauweise errichtet. Der schöne Garten ist mit vielen Ziersträuchern und Bäumen bepflanzt.

Die ca. 95m² Wohnfläche zzgl. ca. 47m² Keller sind durchdacht aufgeteilt und bieten einer Familie ausreichend Platz.

Im Erdgeschoss des Wohnhauses sind der Eingangsbereich, die Küche, der großzügige sowie helle Wohnbereich mit Zugang zur überdachten Terrasse und zum Garten und ein Gäste-WC untergebracht.

Im Obergeschoss befinden sich zwei Schlafzimmer, ein Arbeitszimmer und ein geräumiges Badezimmer mit Dusche, Badewanne und WC.

Die Böden sind teils Parkett- und teils Fliesenböden.

Geheizt wird über eine Fußbodenheizung mittels Gaszentralheizung (Flüssiggastank im Gartenbereich).

Die Liegenschaft ist an das öffentliche Kanal- und Wasserversorgungsnetz angeschlossen.

Das Carport und der von außen zugängliche Abstellraum bieten viel Platz für Gartengeräte, Fahrräder und vieles mehr.

Verfügbar nach Vereinbarung.



AUSTATTUNG UND EIGENSCHAFTEN

EIGENSCHAFTEN



Objektkategorie	Einfamilienhaus
Nutzung	Wohnen
Vermarktungsart	Kauf
Eigentumsform	Wohnungseigentum
Baujahr	2002
Heizung	Zentralheizung: Flüssiggas
Stellplätze	Carport

FLÄCHEN

Wohnfläche	ca. 95 m ²
Grundfläche	ca. 356 m ²
Kellerfläche	ca. 47 m ²

ENERGIEAUSWEIS

Vorhanden

Ausstellungsdatum	19.04.2024
Gültig bis	18.04.2034
HWB-Wert (KWh/m ² /a)	80,00
HWB Klasse	 C
fGEE Wert	1,02
fGEE Klasse	 C

AUFTEILUNG

Bäder	1
Toiletten	2
Terrassen	1

MERKMALE

Keller	Vollunterkellert	Fußboden	Parkett, Fliese
Bauart	Holzbauweise	Sanitäreinrichtungen	Badewanne, Duschkabine
Kücheneinrichtungen	Küche/Einbauküche	Möblierung	Teilmöbliert



KOSTEN UND FINANZIELLE INFORMATIONEN

BASISKOSTEN

Kaufpreis	258.000,00 €
-----------	--------------

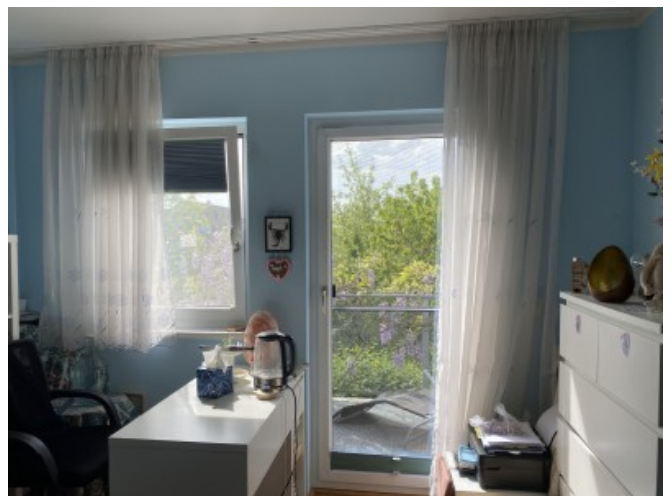
GESAMTKOSTEN

Gesamtkaufpreis	258.000,00 €
-----------------	--------------

Kaufprovision	3% zzgl. 20% USt.
---------------	-------------------



GALERIE





LINKS UND DOWNLOADS

[Detailinformationen](#)

