



#0004003954

Doppelhaushälfte in Atzbach

4904 Atzbach



Purchase price: 399.000,00 €

Living Area: 122,00 m²

Rooms: 5

YOUR CUSTODIAN



Joachim Plasser, MA

Leiter des Immobilienbüros Vöcklabruck

Real-Treuhand Immobilien

plasser@raiffeisen-immobilien.at

+43 676 8142 82856

+43 50 6596 9781





DESCRIPTION

In Atzbach wurde diese neuwertige Doppelhaushälfte in solider Holzriegelbauweise errichtet. (belagsfertig)

Das Erdgeschoss empfängt Sie mit einer Garderobe und mit einem großzügigen, offenen Grundriss. Der zentrale Wohnbereich vereint Wohnen, Essen und Küche in einem großzügigen Raum. Ein zusätzliches Zimmer im Erdgeschoss kann als Schlafzimmer, Büro oder Gästezimmer genutzt werden und bietet flexible Gestaltungsmöglichkeiten. Ein separates WC, eine kleine Speisekammer und ein praktischer Haustechnik/Wirtschaftsraum runden das Angebot im Erdgeschoss ab.

Die Treppe führt Sie ins Obergeschoss, wo sich drei großzügige Schlafzimmer befinden. Eines dieser Schlafzimmer verfügt über einen eigenen begehbaren Schrankraum, der genügend Platz für Ihre Kleidung und persönlichen Bedürfnisse bietet. Auch ein großes Badezimmer mit einem WC ist hier zu finden.

Das Anwesen verfügt über ein Carport für zwei Autos. Eine großzügige Terrasse lädt zum Verweilen im Freien ein, sei es für entspannte Grillabende oder gemütliche Morgenstunden mit einem Kaffee.

Die Doppelhaushälfte befindet sich in Atzbach in der Nähe von Schwanenstadt und bietet Ruhe sowie eine gute Anbindung an die Infrastruktur. In der Umgebung finden Sie Einkaufsmöglichkeiten, Schulen, und Naherholungsgebiete.

Gegen Aufpreis kann das Haus auch schlüsselfertig übergeben werden.



FITTINGS AND PROPERTIES

PROPERTIES



Category	Semi-Detached House
Usage Type	Living
Sales Type	Buy
Year of construction	2023
Heating	Central Heating: Air Heat Pump
Car Spaces	2 x Carport

AREAS

Living Area	ca. 122 sqm
Base Area	ca. 353 sqm
Terrace Area	ca. 23 sqm
Garden Area	ca. 174 sqm

ENERGY CERTIFICATE

Available

Energy Certificate Date	28.04.2021
Valid until	27.04.2031
HWB-Value (KWh/m ² /a)	36,10
HWB Class	 B
fGEE Value	0,67
fGEE Class	 A+

SEGMENTATION

Total Rooms	5
Bathrooms	1
Toilets	2
Terraces	1

FEATURES

Condition	First Use	Age	New Building
Furnished	Unfurnished	Cellar	No cellar
Kitchen	Pantry	Other	Garden Usage



PRICES AND FINANCIAL INFORMATION

BASE PRICES

Unit Buy Price	399.000,00 €
----------------	--------------

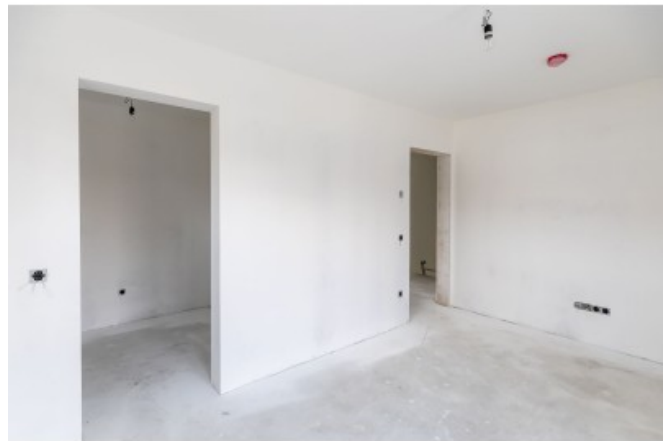
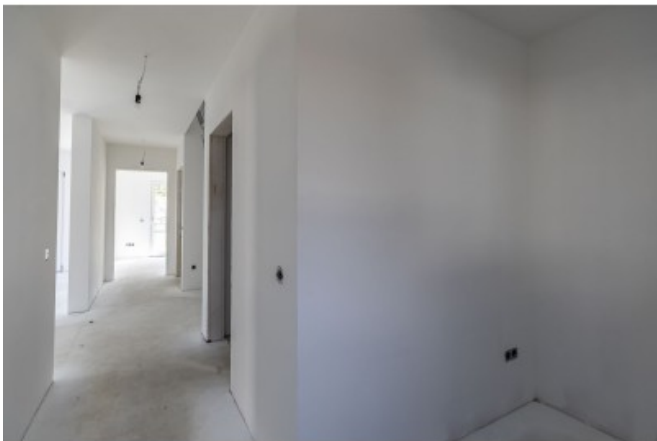
TOTAL

Total buy price	399.000,00 €
-----------------	--------------

Commission Buy	Without commission
----------------	--------------------



GALLERY







LINKS AND DOWNLOADS

[More information](#)

[Plan EG](#)

[Plan OG](#)

[Virtueller Rundgang](#)

