



#0004003528

Exklusives, modernes Architektenhaus mit vielen Extras

4973 Sankt Martin im Innkreis



Purchase price: On request

Living Area: 324,00 m²

Rooms: 5

YOUR CUSTODIAN



Irene Schober

Immobilientreuhänderin (Makler)

Real-Treuhand Immobilien

schober@raiffeisen-immobilien.at

+43 676 8141 9783





DESCRIPTION

Exklusives, modernes Architektenhaus mit vielen Extras.

Erfüllen Sie sich Ihren Wohntraum mit diesem in Massivbauweise errichteten Wohnhaus im Herzen von St. Martin im Innkreis in angenehmer Siedlungslage.

Mit viel Augenmerk fürs Detail wurde dieses Einfamilienhaus mit hellen, behaglichen Räumen gestaltet. Große Fensterfronten und eine Gesamtnutzfläche von ca. 396 m² auf zwei Ebenen bieten viel Freiraum und Platz zum Wohnen.

Vom Eingangsbereich mit Garderobenbereich gelangt man in die moderne Einbauküche mit Arbeitsplatte aus Naturstein und hochwertigen Elektrogeräten, weiter in den offenen lichtdurchfluteten Wohn-Essbereich mit Kamin und Zugang in den blickgeschützten Garten mit großzügiger Terrasse und Pool. Weitere Räume im Erdgeschoss sind das Elternschlafzimmer mit Badezimmer, begehrter Schrankraum und Zugang zu einer weiteren Terrasse.

Vom Vorraum führt eine offene Treppe ins Obergeschoss mit Galerie, Relaxbereich mit Zugang zur Dachterrasse, 3 weitere Schlafräume und ein zweites Badezimmer vervollständigen Ihren Wohntraum.

Die Planung und Innenausstattung erfolgte durch das renommierte Architekturbüro See + Maschik/Wels.

Highlights: Die Bäder sind mit Armaturen und Fliesen von Agape ausgestattet. Rolf Benz-Sitzmöbel, Echtholzböden, elektrisch betriebene Raffstores, Bussystem, Außenpool. Energieeffizientes Heizsystem mit Fußbodenheizung.

Nützen Sie die Gelegenheit zur Vereinbarung eines Besichtigungstermins vor Ort und überzeugen Sie sich selbst von dieser Traumimmobilie.



FITTINGS AND PROPERTIES

PROPERTIES



Category	Detached House
Usage Type	Living
Sales Type	Buy
Form of ownership	Sole ownership
Year of construction	2014
Heating	Central Heating: Air Heat Pump
Car Spaces	2 x Garage

AREAS

Living Area	ca. 324 sqm
Usage Area	ca. 396 sqm
Base Area	ca. 1.028 sqm
Terrace Area	ca. 94 sqm

ENERGY CERTIFICATE

Under Progress

HWB-Value (KWh/m ² /a)	45,00
HWB Class	 B
fGEE Value	1,00
fGEE Class	 B

SEGMENTATION

Total Rooms	5
Bathrooms	2
Toilets	2
Bedrooms	4
Terraces	2
Balconies	1

FEATURES

Special configuration	Swimming Pool, Alarm Equipment, Surveillance camera	Age	New Building
Construction	Massive Construction	Furnished	Fully furnished



Cellar

No cellar





PRICES AND FINANCIAL INFORMATION

TOTAL

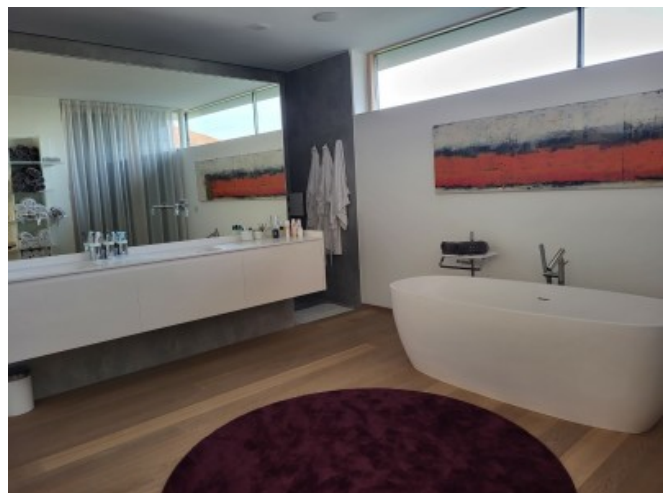
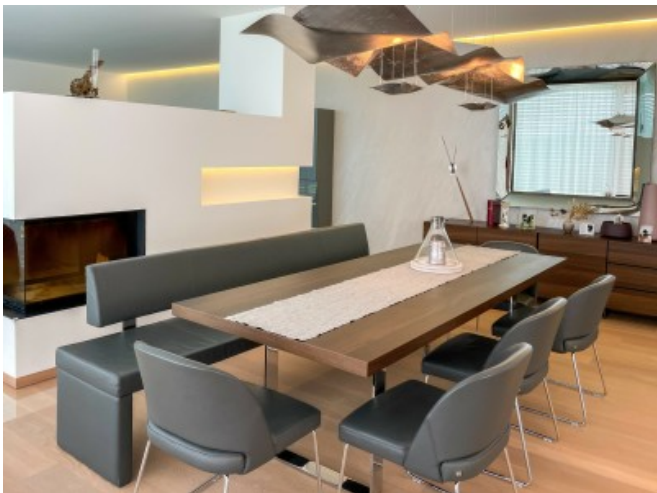
Commission Buy

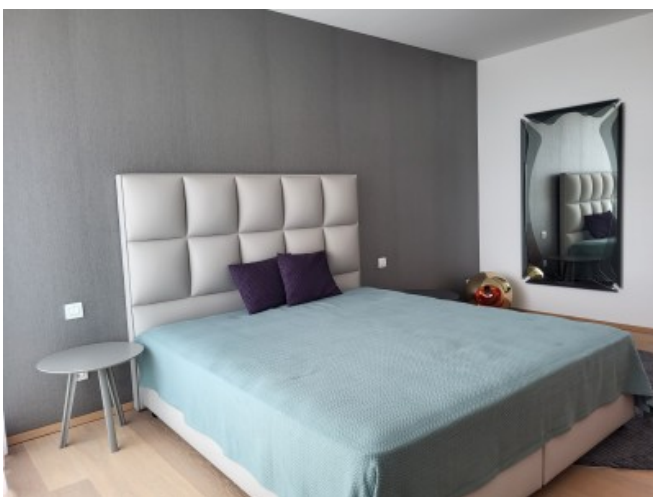
3% plus 20% VAT





GALLERY







LINKS AND DOWNLOADS

[More information](#)

