



#0001008569

2 Zimmer-Wohnung in ruhiger Seitenstraße Nähe Rudolfstiftung

1030 Wien



Rent: 868,65 €

Living Area: 42,00 m²

Rooms: 2

YOUR CUSTODIAN



Mag. Nataliya Maystruk
Immobilientreuhänderin (Maklerin)
Raiffeisen Immobilien Vermittlung
nataliya.maystruk@riv.at
+43 664 60 517 517 39





DESCRIPTION

Aufteilung:

- geräumiges Vorzimmer
- helle Wohnküche Küchennische
- großes Schlafzimmer mit Balkon
- Schlafzimmer mit 2 Fenstern
- Bad mit Waschmaschinenanschluß

Ein trockenes Kellerabteil und ein Fahrradabstellraum im EG stehen dem Mieter ebenfalls zur Verfügung.

Zusatzinformation:

- Die Bruttomonatsmiete darf nicht mehr als 40 % des Nettomonatseinkommens übersteigen.
- Gehaltsnachweise über die letzten 3 Monate, von einem aufrechten Arbeitsverhältnis und Kopie eines Lichtbildausweises sind erforderlich.

BEZUG per 1. und 15. des Monats möglich.

Mietdauer - 5 Jahre



FITTINGS AND PROPERTIES

PROPERTIES



Category	Flat
Usage Type	Living
Sales Type	Rent
Year of construction	2009
Construction status	Finished
Heating	Central Heating: Gas

AREAS

Living Area ca. 42 sqm

ENERGY CERTIFICATE

Available

Energy Certificate Date	10.04.2019
Valid until	09.04.2029
HWB-Value (KWh/m ² /a)	43,50
HWB Class	 B
fGEE Value	1,26
fGEE Class	 C

SEGMENTATION

Total Rooms	2
Bathrooms	1
Toilets	1
Bedrooms	1

FEATURES

View	Distant View	Area	Dwelling Area, Center
Location	South		

**PRICES AND FINANCIAL INFORMATION****BASE PRICES**

Net Rent	663,65 € incl. 10% VAT
Net Rent Sum	663,65 € incl. VAT

RUNNING COSTS

Running costs	81,37 € incl. 10% VAT
Running costs Lift	9,98 € incl. 10% VAT
Other Costs	1,00 € incl. VAT
Heating Costs	112,66 € incl. 20% VAT

TOTAL

Total Rent	868,65 € incl. VAT
Commission Rent	Without commission
Deposit	3 gross monthly rents

SIDECOSTS

Costs for contract	349,00 € incl. 20% VAT
--------------------	------------------------

Vertragserrichtungskosten

EUR 349,00 inkl. Ust für Wohnung

EUR 249,00 inkl. Ust. für Garagen, Stellplätze, Motorradabstellplätze

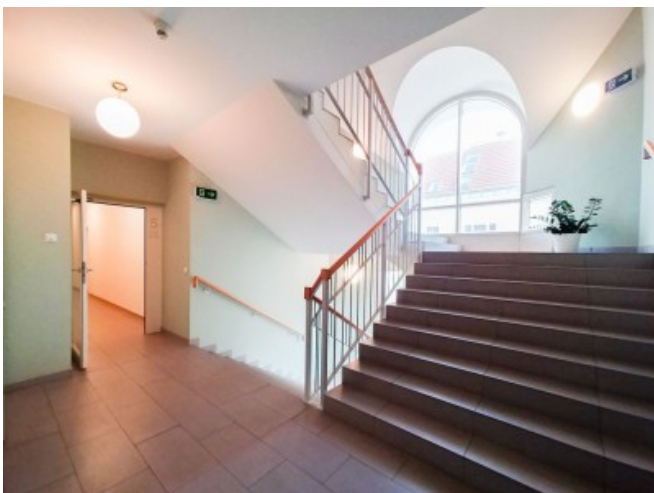
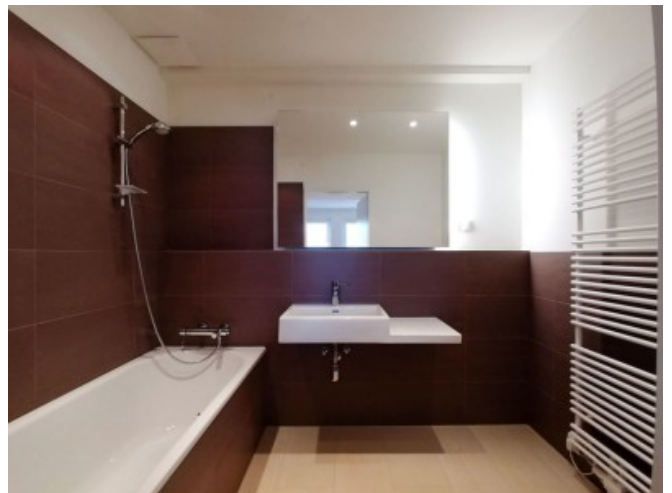


INFRASTRUCTURE AND SURROUNDING

Die Infrastruktur ist perfekt - man findet alle Geschäfte des täglichen Bedarfs auf der nahegelegenen Landstraßer Hauptstraße und erreicht die U3-Station Kardinal-Nagl-Platz in nur 10 Minuten.



GALLERY





LINKS AND DOWNLOADS

[More information](#)

[Info Mieter_Bestellerprinzip_Makler_7_23_](#)

[Selbstauskunft-Mieter \(003\)](#)

[Selbstauskunft-BÜRGE](#)

[Plan Top 10](#)

[Mietanbot Steingasse Top 6](#)

