



#0005003230

4-Zimmer Wohnung in St. Peter am Kammersberg

8843 Sankt Peter am Kammersberg



Purchase price: 180.000,00 €

Living Area: 103,57 m²

Rooms: 4

YOUR CUSTODIAN



Frank Leitgab
Immobilienfachberatung
Raiffeisen Steiermark
frank.leitgab@rlbstmk.at
+43 664 855 02 44
+43 3572 826 24





DESCRIPTION

Hier bietet sich die seltene Gelegenheit eine 4-Zimmerwohnung mit genügend Platz für Ihre Familie zu erwerben!

Sonnig und ruhig, südlich des Ortszentrums von St. Peter gelegen ist diese Wohnung der ideale Platz um alles Wichtige für den täglichen Bedarf in direkter Umgebung zu haben. Fußläufig erreichen Sie Kindergarten, Schule, Einkaufsmöglichkeit, Friseur und Arzt.

Die Wohnung befindet sich im Erdgeschoss eines Mehrfamilienhauses und ist in einem äußerst gepflegten und schönen Zustand.

Raumaufteilung:

Wohnzimmer mit Balkon und Pelletofen

Küche mit Einbauküche und Holzherd mit Backrohr

Großes Schlafzimmer

2 Kinderzimmer

Bad mit barrierefreier Dusche

WC

Abstellraum

Vorraum

Kellerabteil mit viel Platz

Besonderheiten:

Fenster mit Rollläden ausgestattet

Pelletofen und Küchenherd für behagliche Wärme

Nach Südwesten ausgerichteter Balkon

Ruhige Lage im Erdgeschoss

Eigene PV-Anlage für günstigen Strom

Die Beheizung der Wohnung erfolgt mittels Stromheizung und bietet aber zusätzlich die Möglichkeit mit einem Pelletofen im Wohnzimmer und einem Küchenherd zu heizen. Für günstige Betriebskosten und eine niedrige Stromrechnung sorgt die zur Wohnung gehörende PV-Anlage am Dach des Hauses.

Ausreichende Parkmöglichkeit steht Ihnen unmittelbar beim Haus zur Verfügung.

Sie sind auf der Suche nach Platz für Ihre Familie? - Dann nützen Sie diese Gelegenheit und verwirklichen Sie Ihren Traum vom Eigentum und sorgen Sie für Ihre Zukunft vor!



Für Fragen oder eine Besichtigung stehen wir Ihnen gerne zur Verfügung.





FITTINGS AND PROPERTIES

PROPERTIES

Category	Flat
Usage Type	Living
Sales Type	Buy
Form of ownership	Condominium
Year of construction	1983

AREAS

Living Area	ca. 104 sqm
Cellar Area	16,00 sqm
Balcony Area	6,67 sqm

ENERGY CERTIFICATE

Under Progress

SEGMENTATION

Total Rooms	4
Bathrooms	1
Toilets	1
Bedrooms	3
Balconies	1

FEATURES

Location	South-West	View	Mountain View
Area	Dwelling Area	Floor	Parquet
Furnished	Partially furnished	Cellar	Basement Storage Room
Kitchen	Kitchenette		



PRICES AND FINANCIAL INFORMATION

BASE PRICES

Unit Buy Price	180.000,00 € incl. VAT
----------------	------------------------

RUNNING COSTS

Running costs	91,84 € incl. 10% VAT
---------------	-----------------------

Repair Costs	102,12 € incl. VAT
--------------	--------------------

TOTAL

Total Running Costs	193,96 € incl. VAT
---------------------	--------------------

Total buy price	180.000,00 € incl. VAT
-----------------	------------------------

Commission Buy	3% plus 20% VAT
----------------	-----------------

SIDECOSTS

Costs for contract	lt. Tarif Vertragserrichter
--------------------	--------------------------------

Purchase tax percent	3,5%
----------------------	------

Land register entry percent	1,1%
-----------------------------	------



INFRASTRUCTURE AND SURROUNDING

Die Wohnung befindet sich im Ort St. Peter am Kammersberg in ruhiger und sonniger Lage. Einkäufe für den täglichen Bedarf können Sie direkt im Ort erledigen, die Bezirkshauptstadt Murau mit jeglicher Infrastruktur erreichen Sie in nur 15 Fahrminuten.

Ihr neues Zuhause ist idealer Ausgangspunkt für Freizeitaktivitäten in der Natur:

Die ausgedehnten Wälder der Umgebung, die geruhsamen Spazierwege sowie die saftigen Almwiesen für den Bergwanderer und die imposanten Gipfel für den Hochalpinisten sind ein kleines Paradies für jeden Urlauber. In kristallklaren Bergseen spiegelt sich das zarte Blau des sommerlichen Himmels und über gigantische Felsen stürzt als großes Naturschauspiel der Günstner Wasserfall. Die wundervolle Natur, das gesunde Höhenklima und die ausgezeichnete Gebirgsluft garantieren Ruhe, Entspannung und Erholung.

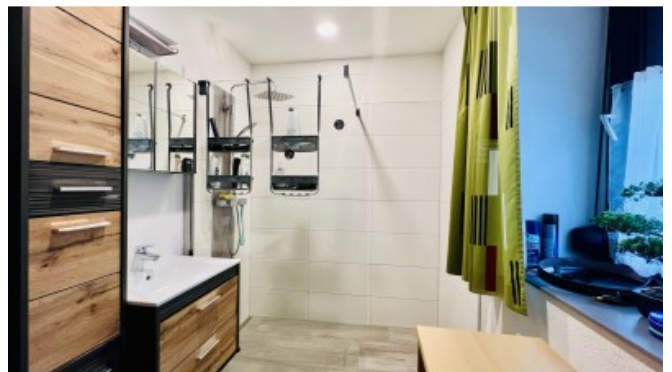
Selbstverständlich kommen auch Sportler zu allen Jahreszeiten auf ihre Kosten: Wanderwege in allen Schwierigkeitsgraden, Badeseen, Radwege, Mountainbike-Strecken usw. bieten viel Abwechslung und die Golfanlagen Mariahof und St. Georgen am Kreischberg lassen jedes Golferherz höher schlagen.

Den Winter genießen Sie am besten auf den Pisten der Schigebiete Lachtal, Kreischberg, Grebenzen oder am Schilift in Schöder und in Krakaudorf. Die herrliche Landschaft können Sie natürlich auch bei ausgedehnten Schitouren, beim Langlaufen oder Schneeschuhwandern genießen, ebenso bei einer romantischen Kutschenfahrt.

.



GALLERY





LINKS AND DOWNLOADS





[More information](#)

[googlemaps-Luftbild](#)

[GIS-Luftbild](#)

[GIS-Flächenwidmung](#)

