



#0001008484

## Großes Einfamilienhaus im Zentrum

2511 Pfaffstätten



Mietpreis: 2.500,00 €

Wohnfläche: 238,00 m<sup>2</sup>

Zimmer: 6

### IHR BETREUER



Claudia Weiser

Immobilienmaklerin

Raiffeisen Immobilien Vermittlung

claudia.weiser@riv.at

+43 664 60 517 517 51





## BESCHREIBUNG

Einfamilienhaus im Zentrum von Pfaffstätten

Viel Platz für eine Familie

Wohnen und Arbeiten an einem Ort

4-5 Schlafzimmer

Wohnküche

Hochwertige Ausstattung - moderne Technik

Interessiert?

Fragen Sie gleich online diese interessante Liegenschaft an, um Detailinformationen, Pläne und Adresse zu erhalten.

Entsprechend den gesetzlichen Vorgaben erfolgt der Hinweis auf ein wirtschaftliches Naheverhältnis.

Alle Angaben wurden aufgrund von Informationen durch den Abgeber mit größter Sorgfalt zusammengestellt. Dennoch kann keine Haftung für Vollständigkeit und Richtigkeit übernommen werden.



## AUSTATTUNG UND EIGENSCHAFTEN

### EIGENSCHAFTEN


Objektkategorie	Haus
Nutzung	Wohnen
Vermarktungsart	Miete
Eigentumsform	Alleineigentum
Baujahr	2011
Baustatus	Abgeschlossen
Heizung	Fußbodenheizung: Luft- Wärmepumpenheizung
Stellplätze	2 x Freiplatz

### FLÄCHEN

Wohnfläche	ca. 238 m <sup>2</sup>
Kellerfläche	ca. 60 m <sup>2</sup>
Terrassenfläche	ca. 42 m <sup>2</sup>

### ENERGIEAUSWEIS

*Vorhanden*

Ausstellungsdatum	15.06.2011
Gültig bis	14.06.2021
HWB-Wert (KWh/m <sup>2</sup> /a)	36,41
HWB Klasse	 B

### AUFTEILUNG

Gesamtzimmeranzahl	6
Etagen	3
Bäder	3
Toiletten	3
Schlafzimmer	4
Terrassen	2



## KOSTEN UND FINANZIELLE INFORMATIONEN

### BASISKOSTEN

Miete	2.500,00 € inkl. USt.
Summe Miete	2.500,00 € inkl. USt.

### GESAMTKOSTEN

Monatliche Gesamtbelastung	2.500,00 € inkl. USt.
Mieter-Provision	Provisionsfrei
Kaution	4 Bruttomonatsmieten



## LAGE UND UMGEBUNG

Das Einfamilienhaus liegt mitten im Weinort Pfaffstätten, der sich durch die authentische Ortsmitte mit Heurigen und hoher Lebensqualität auszeichnet. Alle Geschäfte für den täglichen Bedarf sind im Ort vorhanden, ebenso wie ein toller Anschluss an das Bahnnetz. Im benachbarten Baden ist die komplette Infrastruktur einer Stadt vorhanden.

## INFRASTRUKTUR

### Bildung

< 500m: NÖ Landeskindergarten Pfaffstätten

< 500m: Volksschule

### Sonstiges

< 500m: Raiffeisen BANK

### Öffentliche Einrichtung

< 500m: Post Partner 2511

### Gesundheit

< 500m: Doktor Rudolf Hofstädter

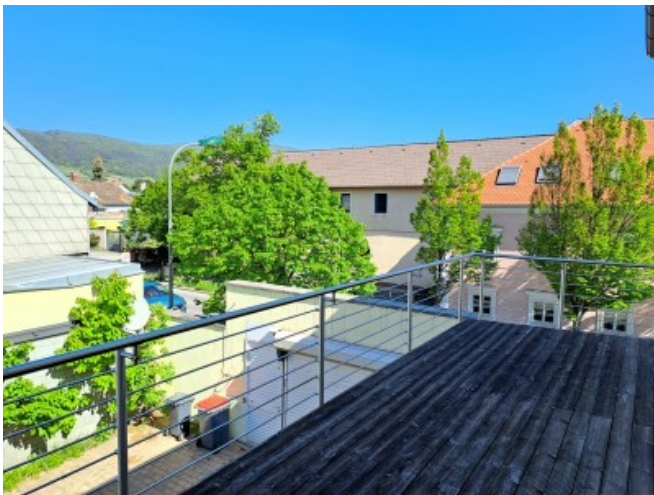
### Verkehrsanbindung

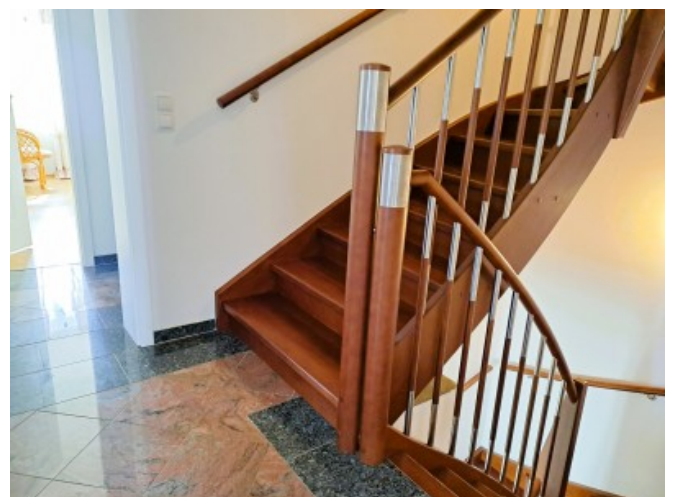
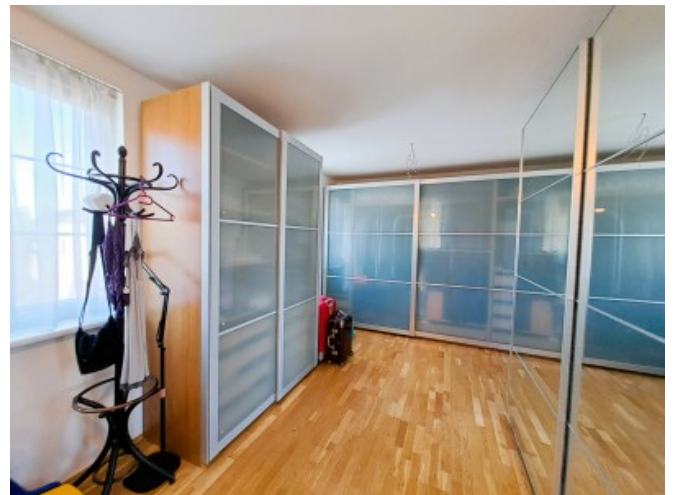
< 500m: Bahnhof Pfaffstätten



GALERIE











LINKS UND DOWNLOADS

[Detailinformationen](#)

