



#0020000648

Attraktive 2-Zimmer-Maisonettewohnung

6952 Hittisau



Mietpreis: 900,00 €
Wohnfläche: 66,26 m²
Zimmer: 2

IHR BETREUER



Karina Rath
Konzessionierte Immobilienmaklerin
Raiffeisen Immobilien Vorarlberg
karina.rath@raiba.at
+43 5574 405-588





BESCHREIBUNG

2-Zimmer-Maisonette-Wohnung im schönen Bregenzerwald zu vermieten!

Die Wohnung befindet sich im 1. Obergeschoss und Dachgeschoss in einem Wohn- und Geschäftshaus in zentraler Lage. Die Dinge des täglichen Bedarfs befinden sich in naher Umgebung.

Im 1. Obergeschoss ist der Eingangsbereich, ein WC und Abstellraum, sowie der großzügige Küchen-Wohn-Essbereich mit Zugang auf den Balkon situiert. Über eine Holzstiege gelangt man in das Dachgeschoss wo sich das Bad und ein Schlafzimmer ebenfalls mit einem kleinen Balkon befindet.

Beheizt wird die Wohnung durch eine Hackschnitzelanlage. Zur Wohnung gehört noch ein KFZ-Stellplatz im Freien.

Mietbeginn ab sofort möglich.

Nebenkosten:

Vertragserrichtungskosten

Mietkaution: € 3.000,00 in Form einer Bankgarantie oder bar



AUSTATTUNG UND EIGENSCHAFTEN

EIGENSCHAFTEN



Objektkategorie	Maisonette / Geschosswohnung
Nutzung	Wohnen
Vermarktungsart	Miete
Anlageimmobilie	Keine
Eigentumsform	Wohnungseigentum
Baujahr	1994
Heizung	Zentralheizung: Fernwärme
Stellplätze	Freiplatz

FLÄCHEN

Wohnfläche	ca. 66 m ²
Balkonfläche	ca. 7 m ²

ENERGIEAUSWEIS

Vorhanden

Ausstellungsdatum	23.03.2024
Gültig bis	22.03.2034
HWB-Wert (KWh/m ² /a)	69,00
HWB Klasse	 C
fGEE Wert	1,08
fGEE Klasse	 C

AUFTEILUNG

Gesamtzimmeranzahl	2
Etagen	2
Bäder	1
Toiletten	1
Schlafzimmer	1
Balkone	2

MERKMALE

**Maklerservice & Bewertung**

Erschließung	Erschließung inkl. Strom, Erschließung inkl. Wasser	Anschlüsse	SAT-Anschluss, Telefonanschluss
Sanitäreinrichtungen	Badewanne	Kücheneinrichtungen	Wohnküche, Küche/Einbauküche
Bauart	Ziegel-Massivbauweise	Fußboden	Parkett

**KOSTEN UND FINANZIELLE INFORMATIONEN****BASISKOSTEN**

Miete	790,00 €
Summe Miete	790,00 €

LAUFENDE KOSTEN

Betriebskosten	110,00 € inkl. USt.
----------------	---------------------

GESAMTKOSTEN

Monatliche Gesamtbelastung	900,00 € inkl. USt.
Mieter-Provision	Provisionsfrei
Kaution	3.000,00 €

NEBENKOSTEN

Vertragserrichtung	Vertragserrichtungskosten
--------------------	---------------------------

WEITERE KOSTEN

Müllgebühr (jährlich)	70,36 € inkl. USt.
-----------------------	--------------------



LAGE UND UMGEBUNG

INFRASTRUKTUR

Öffentliche Einrichtung

< 500m: Hittisau Platz

< 500m: Polizeiinspektion Hittisau

Sonstiges

< 500m: Raiffeisen Bank

Gesundheit

< 500m: Dr.Med. Ferdinand Plötzeneder

Bildung

< 500m: Neue Mittelschule

< 500m: Volksschule

Gaststätten

< 500m: Gasthaus Zum Goldenen Adler

Einkauf

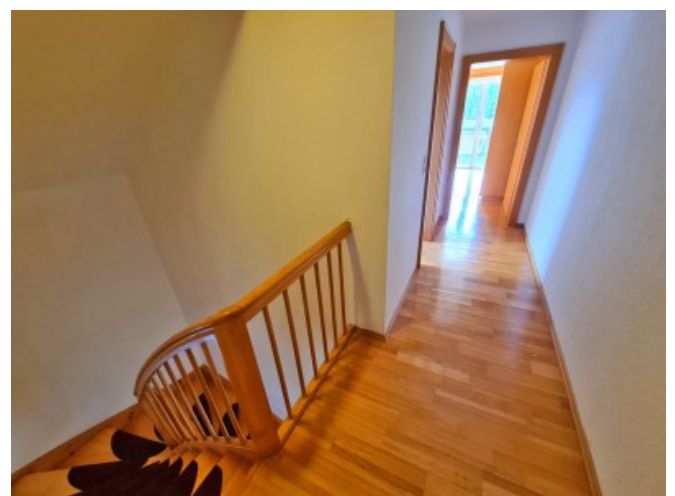
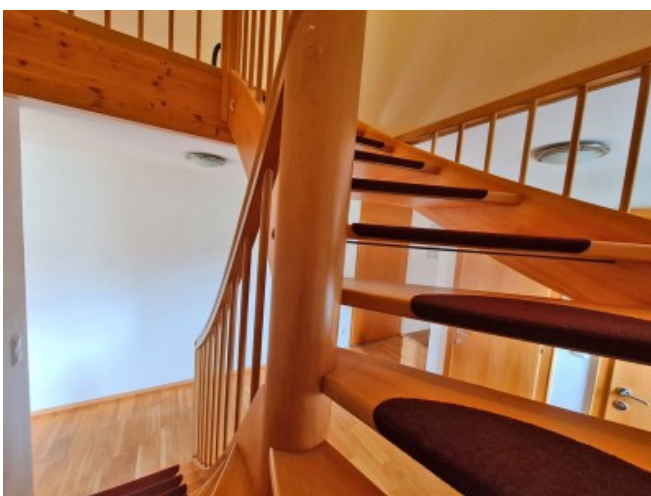
< 500m: INTERSPORT Spettel

< 500m: Bäckerei Alber

< 500m: Sutterlüty Hittisau



GALERIE





LINKS UND DOWNLOADS

[Detailinformationen](#)

