



#0004004200

Haus in Seewalchen/Steindorf

4863 Seewalchen am Attersee



Kaufpreis: 322.000,00 €

Wohnfläche: 125,00 m²

Zimmer: 6

IHR BETREUER



Joachim Plasser, MA

Leiter des Immobilienbüros Vöcklabruck

Real-Treuhand Immobilien

plasser@raiffeisen-immobilien.at

+43 676 8142 82856

+43 50 6596 9781





BESCHREIBUNG

Günstig gelegen im Ortsteil Steindorf von Seewalchen am Attersee, präsentiert sich dieses zum Verkauf stehende Haus.

Das Haus wurde ursprünglich im Jahr 1953 erbaut und bietet im Erdgeschoss ein Vorhaus, eine Küche mit Essbereich, drei weitere Zimmer, ein Badezimmer und ein separates WC. Über eine Treppe gelangt man ins Obergeschoss, welches eine weitere Küche, ein Wohnzimmer, drei Schlafzimmer und ein WC umfasst. Zusätzlich kommt man vom Gang auf den kleinen Balkon über dem Windfang.

Ein Teil des Hauses ist unterkellert. Zum Angebot gehören auch zwei Garagen und eine Hütte.

Das Zentrum von Seewalchen mit allen wichtigen Geschäften ist mit dem Auto in nur drei Minuten erreichbar. Die Autobahn-Auffahrt Seewalchen (A1) sowie der Attersee sind jeweils in nur vier Minuten erreichbar.



AUSTATTUNG UND EIGENSCHAFTEN

EIGENSCHAFTEN



Objektkategorie	Einfamilienhaus
Nutzung	Wohnen
Vermarktungsart	Kauf
Baujahr	1953
Heizung	Zentralheizung: Öl
Stellplätze	2 x Garage, 4 x Freiplatz

FLÄCHEN

Wohnfläche	ca. 125 m ²
Grundfläche	ca. 797 m ²
Kellerfläche	ca. 11 m ²

ENERGIEAUSWEIS

Vorhanden

Ausstellungsdatum	08.04.2024
Gültig bis	07.04.2034
HWB-Wert (KWh/m ² /a)	216,00
HWB Klasse	 F
fGEE Wert	3,03
fGEE Klasse	 E

AUFTEILUNG

Gesamtzimmeranzahl	6
Bäder	1
Toiletten	2
Schlafzimmer	4
Balkone	1

MERKMALE

Möbliering	Teilmöbliert
------------	--------------

**KOSTEN UND FINANZIELLE INFORMATIONEN****BASISKOSTEN**

Kaufpreis	322.000,00 €
-----------	--------------

GESAMTKOSTEN

Gesamtkaufpreis	322.000,00 €
-----------------	--------------

Kaufprovision	3% zzgl. 20% USt.
---------------	-------------------

NEBENKOSTEN

Grunderwerbsteuer	3,5%
-------------------	------

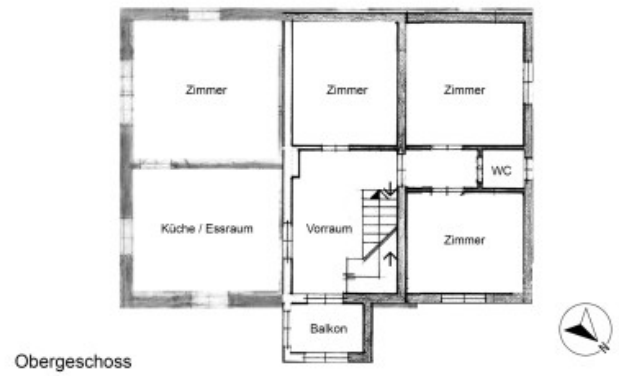
Grundbucheintragung	1,1%
---------------------	------



GALERIE







LINKS UND DOWNLOADS

[Detailinformationen](#)

[Plan EG](#)

[Plan OG](#)

