



#0001008126

Gemütliche Wohnung im Zentrum von Gloggnitz

2640 Gloggnitz



Rent: 580,00 €

Living Area: 65,00 m²

Rooms: 2

YOUR CUSTODIAN



Eveline Kamper

Immobilientreuhänderin (Maklerin)

Raiffeisen Immobilien Vermittlung

eveline.kamper@riv.at

+43 664 60 517 517 52





DESCRIPTION

In absoluter Zentrums Lage von Gloggnitz befindet sich diese gemütliche Wohnung im Obergeschoß eines Blumengeschäftes.

Die Wohnung verfügt über eine Wohnfläche von ca 65m² und gliedert sich in einen Vorraum mit Garderobe, ein Badezimmer mit Wanne, Waschbecken und WC, eine geräumige, voll ausgestattete Wohnküche und ein großes Schlafzimmer.

Trotz Zentrums Lage ist die Wohnung sehr ruhig gelegen. Ein Balkon und ein Kellerabteil komplettieren das Angebot.

Die Wohnung ist ab sofort verfügbar, der Mietvertrag wird auf 5 Jahre befristet abgeschlossen, es besteht jedoch die Möglichkeit auf Verlängerung des Mietverhältnisses!

Die Miete inkludiert die Betriebskosten. Verbrauchsabhängige Kosten wie Strom, Heizung(Gas)und Wasser sind vom Mieter zu bezahlen.

Kaution: 3 BMM

KEINE HAUSTIERE ERWÜNSCHT!



FITTINGS AND PROPERTIES

PROPERTIES



Category	Apartment
Usage Type	Living
Sales Type	Rent
Year of construction	1983 renoviert
Heating	Central Heating: Gas

AREAS

Living Area	ca. 65 sqm
Balcony Area	ca. 10 sqm

ENERGY CERTIFICATE

Available

Energy Certificate Date	08.08.2014
Valid until	07.08.2024
HWB-Value (KWh/m ² /a)	154,60
HWB Class	 E
fGEE Value	2,80
fGEE Class	 E

SEGMENTATION

Total Rooms	2
Bathrooms	1
Toilets	1
Bedrooms	1
Balconies	1

**PRICES AND FINANCIAL INFORMATION****BASE PRICES**

Net Rent	580,00 € incl. 10% VAT
Net Rent Sum	580,00 € incl. VAT

TOTAL

Total Rent	580,00 € incl. VAT
Commission Rent	Without commission
Deposit	3 gross monthly rents

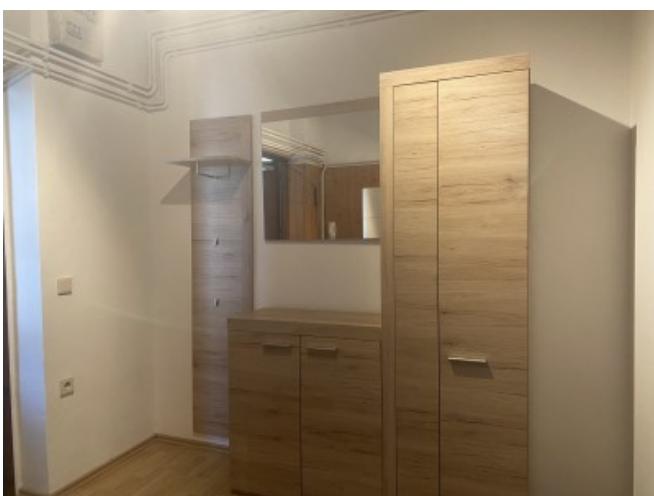


INFRASTRUCTURE AND SURROUNDING

Im Zentrum der Alpenstadt Gloggnitz befindet sich diese hübsche Wohnung. Beste Zentrums Lage, mitten im Geschäftsviertel gelegen. Tolle Gastronomie in unmittelbarer Nachbarschaft! Alle Geschäfte des täglichen Bedarf sind fußläufig erreichbar, der Bahnhof ist etwa 10 Gehminuten entfernt



GALLERY





LINKS AND DOWNLOADS

[More information](#)

[Grundriss Wohnung](#)

