



#0001008442

## TOP Einfamilienhaus zu mieten

7034 Zillingtal



Rent: 1.650,00 €

Living Area: 173,00 m<sup>2</sup>

### YOUR CUSTODIAN



Mathias Rausch

Immobilienmakler

Raiffeisen Immobilien Vermittlung

mathias.rausch@riv.at

+43 664 60 517 517 89





## DESCRIPTION

Hier finden Sie ein schönes, bestens ausgestattetes Einfamilienhaus mit großem Garten.

Bei der Einfahrt befindet sich ein großer Freiparkplatz, der mitbenutzt werden kann.

Im Erdgeschoß befindet sich das Wohnzimmer, 3 weitere Zimmer, eine voll ausgestattete Küche mit Essplatz, Bad mit Wanne und Dusche, WC, Abstellraum, sowie ein Balkon und ein großzügiger Wintergarten.

Das Dachgeschoß wurde teilweise ausgebaut und hier finden Sie noch ein weiteres Zimmer, Bad, WC und eine Sauna.

Im Keller gibt es ein gemütliches Stüberl für Ihre Partys.

Das Haus verfügt über eine PV Anlage, die Ihnen beim Stromsparen hilft und eine Hackschnitzel Heizung.

Der große Garten bietet Ihnen ausreichend Platz zum Genießen der schönen Natur mit Blick ins Grüne.

Das Haus wird auf 5 Jahre befristet vermietet. Die vorhandenen Möbel können benutzt werden, oder sie werden entfernt.

Die Kautions beträgt 3 Brutto Monatsmieten.



## FITTINGS AND PROPERTIES

### PROPERTIES



Category	Detached House
Usage Type	Living
Sales Type	Rent
Heating	Central Heating: Wood

### AREAS

Living Area	ca. 173 sqm
Base Area	ca. 1.400 sqm
Cellar Area	ca. 104 sqm
Garden Area	ca. 830 sqm

## ENERGY CERTIFICATE

### *Available*

Energy Certificate Date	15.01.2024
Valid until	14.01.2034
HWB-Value (KWh/m <sup>2</sup> /a)	168,00
HWB Class	 E
fGEE Value	2,04
fGEE Class	 D

Das Haus verfügt über eine voll ausgestattete Küche und ist teilmöbliert.  
Nicht benötigte Möbel werden entfernt.



## PRICES AND FINANCIAL INFORMATION

### BASE PRICES

Net Rent	1.650,00 € incl. VAT
Net Rent Sum	1.650,00 € incl. VAT

### TOTAL

Total Rent	1.650,00 € incl. VAT
Commission Rent	Without commission
Deposit	3 gross monthly rents



## INFRASTRUCTURE AND SURROUNDING

Zillingtal ist eine Gemeinde mit ca. 930 Einwohnern im nördlichen Burgenland - Bezirk Eisenstadt Umgebung.

Der Kindergarten und ein praktischer Arzt sind im Ort vorhanden, die Volksschule befindet sich im nahegelegenen Steinbrunn.

Weiterführende Schulen, viele Einkaufsmöglichkeiten sowie ein Krankenhaus finden Sie in der Landeshauptstadt - Eisenstadt

Verkehrsanbindungen: Wien: A3 ca. 40 Minuten, Eisenstadt: B59 ca.12 Minuten, Wiener Neustadt ca.15 Min.

Schöne Wander- und Radwege sind vorhanden. Der Steinbrunner See und Neufelder See liegen in unmittelbarer Umgebung.

## INFRASTRUCTURE

Other

< 1km: CP

Education

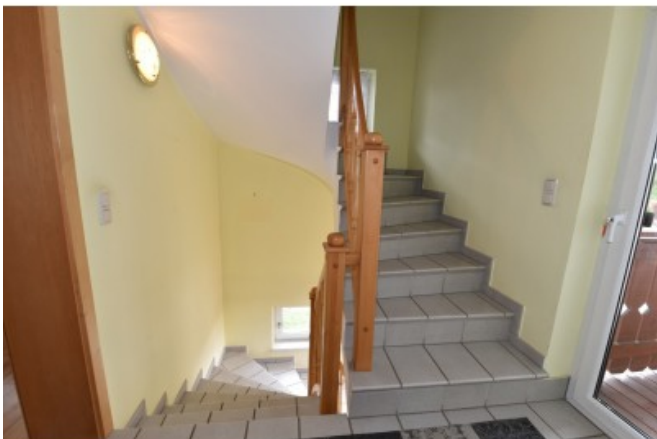
Volksschule



GALLERY











## LINKS AND DOWNLOADS

[More information](#)

[Plan EG](#)

[Plan Keller](#)

[Plan Schnitt](#)

