



#0004004084

Attraktives Ertragsobjekt mit 6 Wohnungen und Geschäftslokal

4910 Ried im Innkreis



Purchase price: 848.000,00 €

Usage Area: 382,00 m²

YOUR CUSTODIAN



Prok. Georg Brunner

Leiter des Immobilienbüros Ried i.I. |

Immobilientreuhänder (Makler)

Real-Treuhand Immobilien

brunner@raiffeisen-immobilien.at

+43 676 8141 8003

+43 50 6596 9783





DESCRIPTION

Anlegerobjekt im Stadtzentrum. Die Liegenschaft besteht durch ihre ausgezeichnete Lage am Hauptplatz mit 6 Wohneinheiten in den Obergeschossen und einem Cafe-/ Geschäftslokal im Erdgeschoss.

Umfangreiche Sanierung 1992.

Gaszentralheizung, die Gastherme wurde ca. 2020 erneuert.

Jede Wohneinheit ist mit einer Einbauküche inkl. E-Geräten ausgestattet, diese sind im Kaufpreis enthalten.

Öffentliche Pkw-Stellplätze in nächster Nähe. Sofort verfügbar, nicht barrierefrei.

Energieausweise:

Wohnungen - HWB: 98; fGEE: 1,98

Geschäftslokal - HWB: 141; fGEE: 1,67

Nützen Sie diese Gelegenheit und fordern Sie ein unverbindliches Exposé an, um weitere Details wie Mieteinnahmen, etc. zu erhalten.

Kaufpreis € 848.000,-



FITTINGS AND PROPERTIES

PROPERTIES



Category	Commercial Property
Usage Type	Living
Sales Type	Buy
Asset	Yes
Form of ownership	Sole ownership
Heating	Central Heating: Gas

AREAS

Usage Area	ca. 382 sqm
Base Area	ca. 197 sqm

ENERGY CERTIFICATE

Available

Energy Certificate Date	04.10.2023
Valid until	03.10.2033
HWB-Value (KWh/m ² /a)	98,00
HWB Class	 C
fGEE Value	1,98
fGEE Class	 D

SEGMENTATION

Commercial Units	1
Residential Units	6

FEATURES

Area	Center	Condition	Good condition
Exploitation	Full developed	Kitchen	Kitchenette

**PRICES AND FINANCIAL INFORMATION****BASE PRICES**

Unit Buy Price	848.000,00 €
----------------	--------------

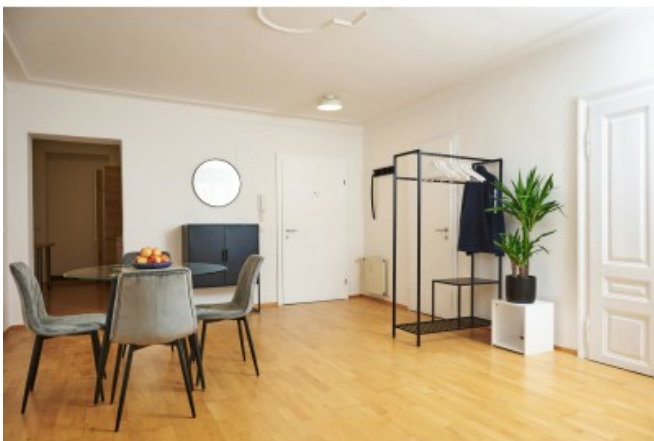
TOTAL

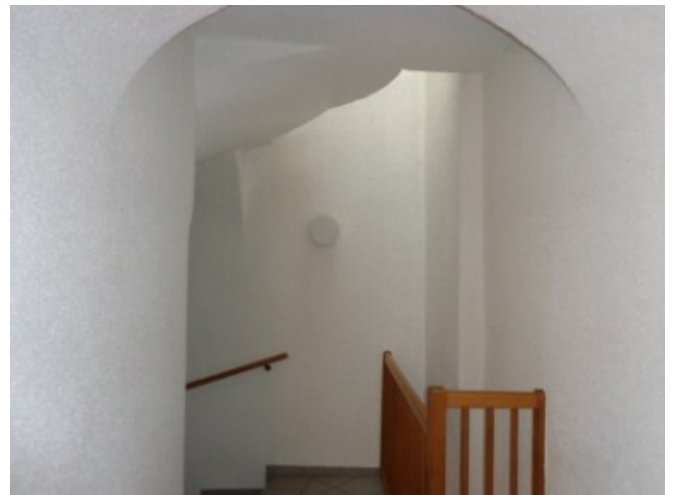
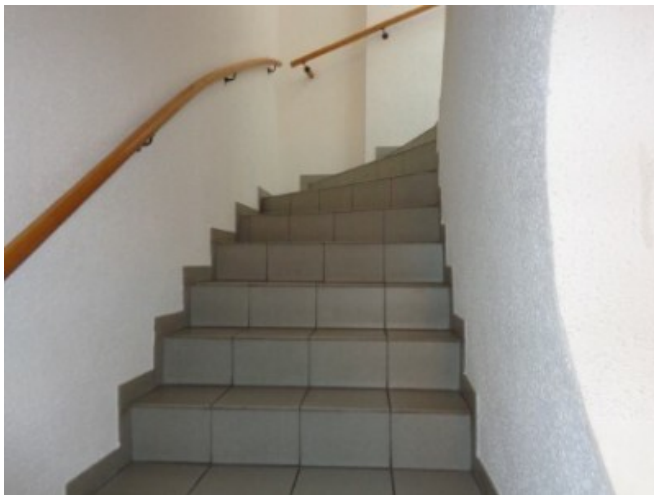
Total buy price	848.000,00 €
-----------------	--------------

Commission Buy	3% plus 20% VAT
----------------	-----------------



GALLERY





LINKS AND DOWNLOADS





[More information](#)

