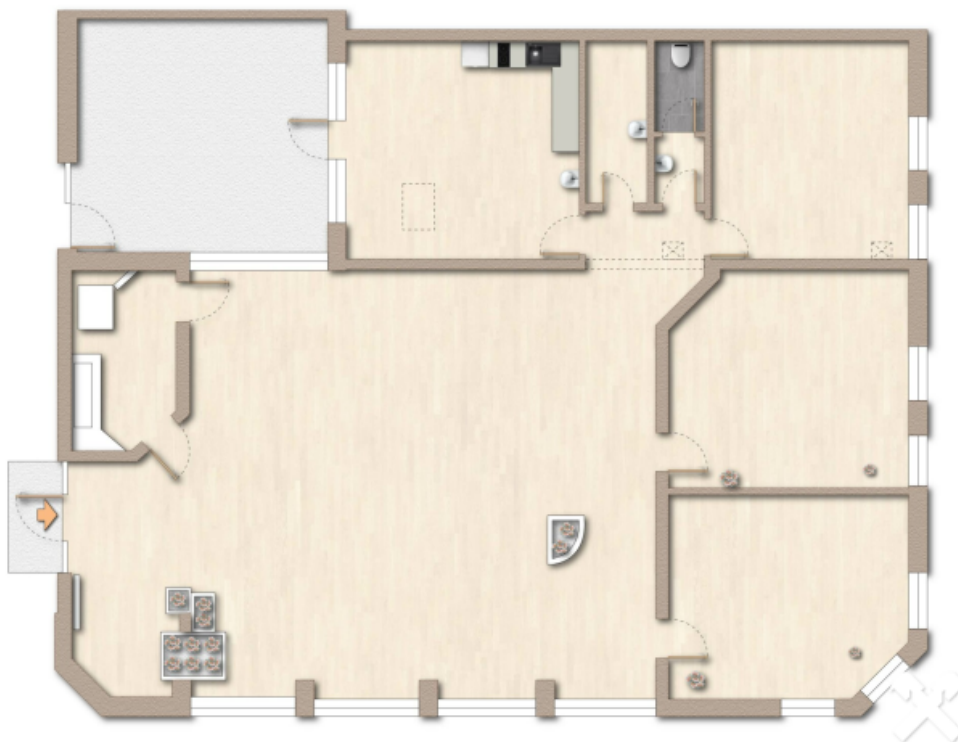




#0004004156

Büro/Ordination/Geschäftsfläche

4262 Leopoldschlag



Mietpreis/m²: 6,00 €

Nutzfläche: 210,00 m²

IHR BETREUER



Lukas Affenzeller

Immobilientreuhänder

Real-Treuhand Immobilien

affenzeller@raiffeisen-immobilien.at

+43 676 8141 9597





BESCHREIBUNG

Großzügige Bürofläche im Ortszentrum von Leopoldschlag.

Das Objekt befindet sich ca. 10 km von der Mühlviertler Schnellstraße S-10, ca. 15 km von der Bezirkshauptstadt Freistadt und wenige Kilometer zur Grenzübergang Wulowitz entfernt.

Gerne übermitteln wir Detailunterlagen!



AUSSTATTUNG UND EIGENSCHAFTEN

EIGENSCHAFTEN



Objektkategorie	Gewerbeimmobilie
Nutzung	Gewerbe
Vermarktungsart	Miete
Heizung	Zentralheizung: Öl

FLÄCHEN

Nutzfläche ca. 210 m²

ENERGIEAUSWEIS

Vorhanden

Ausstellungsdatum	07.08.2015
Gültig bis	06.08.2025
HWB-Wert (KWh/m ² /a)	32,60
HWB Klasse	 B
fGEE Wert	1,29
fGEE Klasse	 C



KOSTEN UND FINANZIELLE INFORMATIONEN

BASISKOSTEN

Miete/m²

6,00 € inkl. 20% USt.





GALERIE



LINKS UND DOWNLOADS

[Detailinformationen](#)

