



#0011000093

Maklerservice & Bewertung

"Erleben Sie Ihren Wohnraum im Herzen von Mautrei!"

9971 Mautrei in Osttirol



Kaufpreis:

365.000,00 €

Wohnfläche:

200,00 m²

Zimmer:

7

IHR BETREUER



Karl Heinz Schranzhofer, MAS MBA

Geschäftsleitung

Raiffeisen Immobilien Tirol Osttirol

k.schranzhofer@makler-osttirol.at

+43 664 1349988

+43 4852 73322-16801





BESCHREIBUNG

Willkommen im Wohnraum auf ca. 200m² in Matri in Osttirol! Diese exquisite Immobilie erstreckt sich über zwei Ebenen und bietet alles, was das Herz begehrt. Küche, großzügiges Wohnzimmer, traditionelle Bauernstube, Badezimmer, drei Schlafzimmer, wobei eines derzeit als Sauna samt Ruheraum genutzt wird, Galerie und eine Loggia mit Ausblick in den Nationalpark Hohe Tauern. Diese Immobilie bietet alles, was Sie für ein Leben im Einklang mit der Natur und den Bergen benötigen. Erleben Sie die perfekte Kombination aus Luxus und alpiner Idylle. Kaufpreis ohne Einrichtung.

Keine Freizeitwohnsitzwidmung!



AUSSTATTUNG UND EIGENSCHAFTEN

EIGENSCHAFTEN

| | |
|-----------------|----------------|
| Objektkategorie | Wohnung |
| Nutzung | Wohnen |
| Vermarktungsart | Kauf |
| Eigentumsform | Alleineigentum |
| Baujahr | 1988 |

FLÄCHEN

| | |
|--------------|------------------------|
| Wohnfläche | ca. 200 m ² |
| Gesamtfläche | ca. 200 m ² |

ENERGIEAUSWEIS

Vorhanden

| | |
|----------------------------------|--|
| Ausstellungsdatum | 30.04.2024 |
| Gültig bis | 29.04.2034 |
| HWB-Wert (KWh/m ² /a) | 208,00 |
| HWB Klasse |  F |
| fGEE Wert | 2,15 |
| fGEE Klasse |  D |

AUFTEILUNG

| | |
|--------------------|---|
| Gesamtzimmeranzahl | 7 |
| Etagen | 2 |
| Bäder | 1 |
| Toiletten | 1 |
| Schlafzimmer | 3 |
| Loggien | 1 |



KOSTEN UND FINANZIELLE INFORMATIONEN

BASISKOSTEN

| | |
|-----------|--------------|
| Kaufpreis | 365.000,00 € |
|-----------|--------------|

GESAMTKOSTEN

| | |
|-----------------|--------------|
| Gesamtkaufpreis | 365.000,00 € |
|-----------------|--------------|

| | |
|---------------|-------------------|
| Kaufprovision | 3% zzgl. 20% USt. |
|---------------|-------------------|



LAGE UND UMGEBUNG

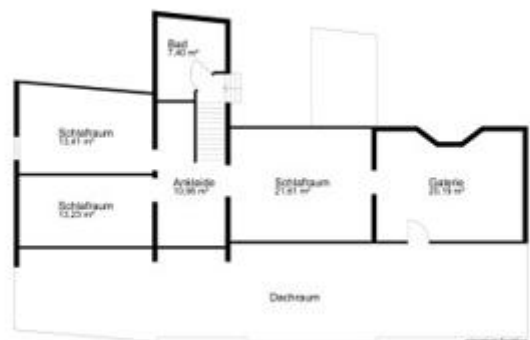
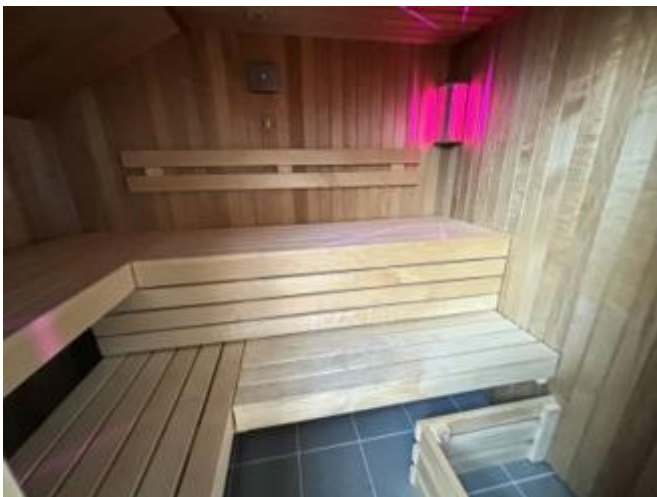
Matrei in Osttirol ist eine Marktgemeinde welche mit einer Größe von 277 km² die zweitgrößte Gemeinde Tirols ist. Das Gemeindegebiet erstreckt sich über das gesamte Tauerntal und Teile des oberen Iseltals. Auf einer Seehöhe von 975 Meter wohnen in Matrei ca. 4.635 Einwohner. Die Gemeinde ist ca. 30 km von Lienz entfernt und liegt an der Einmündung des Tauernbachs in die Isel. Durch die Lage innerhalb der Hohen Tauern ist das Gemeindegebiet Matrei von zahlreichen Bergen geprägt.

Die Nationalparkmarktgemeinde Matrei ist der wirtschaftliche, soziale, medizinische und touristische Mittelpunkt für das Iseltal. Die Marktgemeinde Matrei ist ein wichtiges Schulzentrum für die nördliche Region Osttirols. Neben einer Volksschule verfügt die Gemeinde über eine Neue Mittelschule, eine Allgemeine Sonderschule mit Sonderpädagogischem Zentrum sowie eine Polytechnische Schule mit Werkstätten für Metall und Mechatronik. Auch die Landesmusikschule Matrei-Iseltal befindet sich im Ort.



GALERIE







LINKS UND DOWNLOADS

[Detailinformationen](#)

[Ebene 1](#)

[Ebene 2](#)

[Wohnraum auf 200m² in Matrei](#)

