



#0004004171

Am Prater „The Place to be“

1020 Wien



Kaufpreis: 269.000,00 €

Wohnfläche: 46,00 m²

Zimmer: 2

IHR BETREUER



Dominik Pail, MA
Immobilienmakler
Real-Treuhand Immobilien
pail@raiffeisen-immobilien.at
+43 676 8141 25955





BESCHREIBUNG

Am Prater „The Place to be“

Lage:

Nächst Prater und Wirtschaftsuniversität
Nächst Ausstellungs- und Kongresszentrum „Messe Wien“
Vor der Haustür: U2 Messe Prater, 82A
Fußläufig zu: Praterstern S+U
Beste Infrastruktur: Praktischer Arzt, Apotheke, BILLA, BIPA, Lidl, ...

Nutzfläche:

Sonnige ca. 46 m² Wohnnutzfläche

Detailinformationen:

2 zentral begehbare Zimmer
Elektroheizung und - Boiler
3. Liftstock - Nicht barrierefrei
Die Wohnung wurde laufend saniert
Top - Sofortbezug
Gepflegtes Haus BJ um 1957 lt. EA

Kaufpreis:

EUR 269.000,-

Nebenkosten:

Käuferprovision: 3 % zzgl. 20 % USt.
Grunderwerbssteuer: 3,5 %
Grundbucheintragungsgebühr: 1,1 %



Kosten der Vertragserrichtung: 1,2 % zzgl. Barauslagen & 20 % USt.

Für weitere Informationen bzw. zur Vereinbarung eines Besichtigungstermins stehe ich Ihnen gerne zur Verfügung! Im Sinne unserer Nachweispflicht gegenüber dem Eigentümer bedanken wir uns für die Angabe Ihrer Kontaktdaten.

Exklusiver Verkauf:

Mag. Anna Steurer

Mobil: +43 676 8141 8045

E-Mail: steuerer@raiffeisen-immobilien.at

Dominik Pail, M.A.

Mobil: +43 676 8141 25955

E-Mail: pail@raiffeisen-immobilien.at

Im vorliegenden Geschäftsfall sind wir als Doppelmakler tätig und stehen in einem wirtschaftlichen Naheverhältnis zum Verkäufer.



AUSTATTUNG UND EIGENSCHAFTEN

EIGENSCHAFTEN



Objektkategorie	Wohnung
Nutzung	Wohnen
Vermarktungsart	Kauf
Eigentumsform	Wohnungseigentum
Baujahr	1957
Baustatus	Abgeschlossen
Heizung	Etagenheizung: Elektro

FLÄCHEN

Wohnfläche ca. 46 m²

ENERGIEAUSWEIS

Vorhanden

HWB-Wert (KWh/m ² /a)	96,70
HWB Klasse	 C
fGEE Wert	3,44
fGEE Klasse	 F

AUFTEILUNG

Gesamtzimmeranzahl	2
Bäder	1
Toiletten	1
Schlafzimmer	1

**KOSTEN UND FINANZIELLE INFORMATIONEN****BASISKOSTEN**

Kaufpreis	269.000,00 €
-----------	--------------

GESAMTKOSTEN

Gesamtkaufpreis	269.000,00 €
-----------------	--------------

Kaufprovision	3% zzgl. 20% USt.
---------------	-------------------

NEBENKOSTEN

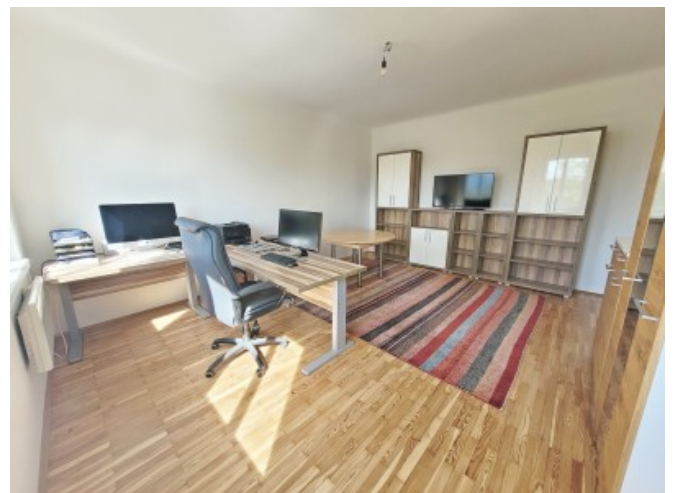
Vertragserrichtung	1,2%
--------------------	------

Grunderwerbsteuer	3,5%
-------------------	------

Grundbucheintragung	1,1%
---------------------	------



GALERIE





LINKS UND DOWNLOADS





[Detailinformationen](#)

