



#0001008378

## Ihr Haus in Neunkirchen in Bestlage!

2620 Neunkirchen



Purchase price: 295.000,00 €

Living Area: 96,00 m<sup>2</sup>

Rooms: 5

### YOUR CUSTODIAN



Birgit Ehold  
Immobilienmaklerin  
Raiffeisen Immobilien Vermittlung  
birgit.ehold@riv.at  
+43 664 60 517 517 53





## DESCRIPTION

Ruhe suchen und hier finden! Das Haus in ruhiger Siedlungslage, unweit der Mühlfeldvolksschule, und trotzdem sehr zentrumsnah!

Die Liegenschaft wurde stets sehr pfleglich behandelt und befindet sich in einem guten Zustand.

Nach all den Jahren verlangt es natürlich nach einigen Modernisierungen!

Schaffen Sie sich hier Ihr perfektes neues ZUHAUSE!

Der Garten mit altgewachsenen Bäumen bietet reichlich Platz für Ihre Kinder zum spielen, während Sie hier sonnige Stunden genießen.

Wohnen Sie in Neunkirchens Bestlage!

Für eine Besichtigung stehe ich Ihnen jederzeit gerne zur Verfügung.

Tel. 0664 60 517 517 53

Ein Energieausweis ist in Arbeit.

Energieausweisvorlagegesetz (EAVG)

Ein Energieausweis wurde vom Eigentümer bzw. Verkäufer/Vermieter, nach Aufklärung über die ab 01.12.2012 geltende generelle Vorlagepflicht, noch nicht vorgelegt. Daher gilt zumindest eine dem Alter und der Art des Gebäudes entsprechende Gesamtenergieeffizienz als vereinbart.



## FITTINGS AND PROPERTIES

### PROPERTIES

Category	Detached House
Usage Type	Living
Sales Type	Buy
Year of construction	1955
Heating	Central Heating: Oil
Car Spaces	Garage

### AREAS

Living Area	ca. 96 sqm
Base Area	ca. 608 sqm
Cellar Area	ca. 49 sqm

### ENERGY CERTIFICATE

*Under Progress*

### SEGMENTATION

Total Rooms	5
Floors	2
Bathrooms	1
Toilets	2
Bedrooms	3
Terraces	1
Balconies	1



## PRICES AND FINANCIAL INFORMATION

### BASE PRICES

Unit Buy Price	295.000,00 € incl. VAT
----------------	------------------------

### TOTAL

Total buy price	295.000,00 € incl. VAT
-----------------	------------------------

Commission Buy	3% plus 20% VAT
----------------	-----------------

### SIDECOSTS

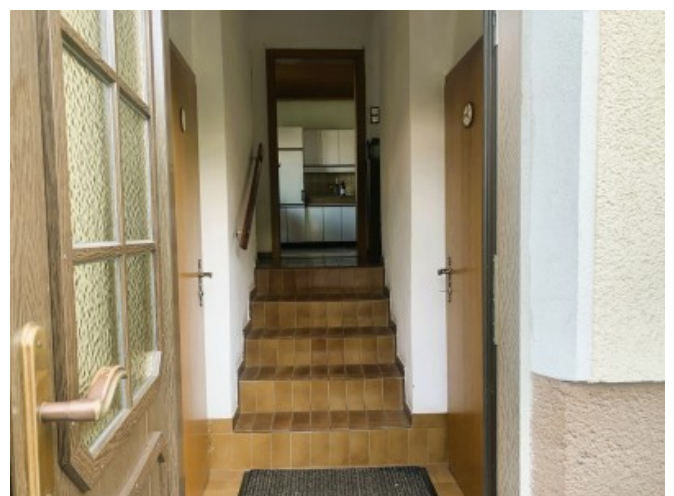
Costs for contract	lt. Tarifordnung Vertragserrichter
--------------------	---------------------------------------

Purchase tax percent	3,5%
----------------------	------

Land register entry percent	1,1%
-----------------------------	------



GALLERY







LINKS AND DOWNLOADS

[More information](#)

