



#0001008378

## Ihr Haus in Neunkirchen in Bestlage!

2620 Neunkirchen



Kaufpreis: 295.000,00 €

Wohnfläche: 96,00 m<sup>2</sup>

Zimmer: 5

### IHR BETREUER



Birgit Ehold  
Immobilienmaklerin  
Raiffeisen Immobilien Vermittlung  
birgit.ehold@riv.at  
+43 664 60 517 517 53





## BESCHREIBUNG

Ruhe suchen und hier finden! Das Haus in ruhiger Siedlungslage, unweit der Mühlfeldvolksschule, und trotzdem sehr zentrumsnah!

Die Liegenschaft wurde stets sehr pfleglich behandelt und befindet sich in einem guten Zustand.

Nach all den Jahren verlangt es natürlich nach einigen Modernisierungen!

Schaffen Sie sich hier Ihr perfektes neues ZUHAUSE!

Der Garten mit altgewachsenen Bäumen bietet reichlich Platz für Ihre Kinder zum spielen, während Sie hier sonnige Stunden genießen.

Wohnen Sie in Neunkirchens Bestlage!

Für eine Besichtigung stehe ich Ihnen jederzeit gerne zur Verfügung.

Tel. 0664 60 517 517 53

Ein Energieausweis ist in Arbeit.

Energieausweisvorlagegesetz (EAVG)

Ein Energieausweis wurde vom Eigentümer bzw. Verkäufer/Vermieter, nach Aufklärung über die ab 01.12.2012 geltende generelle Vorlagepflicht, noch nicht vorgelegt. Daher gilt zumindest eine dem Alter und der Art des Gebäudes entsprechende Gesamtenergieeffizienz als vereinbart.



## AUSTATTUNG UND EIGENSCHAFTEN

### EIGENSCHAFTEN

Objektkategorie	Einfamilienhaus
Nutzung	Wohnen
Vermarktungsart	Kauf
Baujahr	1955
Heizung	Zentralheizung: Öl
Stellplätze	Garage

### FLÄCHEN

Wohnfläche	ca. 96 m <sup>2</sup>
Grundfläche	ca. 608 m <sup>2</sup>
Kellerfläche	ca. 49 m <sup>2</sup>

### ENERGIEAUSWEIS

*In Bearbeitung*

### AUFTEILUNG

Gesamtzimmeranzahl	5
Etagen	2
Bäder	1
Toiletten	2
Schlafzimmer	3
Terrassen	1
Balkone	1



## KOSTEN UND FINANZIELLE INFORMATIONEN

### BASISKOSTEN

Kaufpreis	295.000,00 € inkl. USt.
-----------	-------------------------

### GESAMTKOSTEN

Gesamtkaufpreis	295.000,00 € inkl. USt.
-----------------	-------------------------

Kaufprovision	3% zzgl. 20% USt.
---------------	-------------------

### NEBENKOSTEN

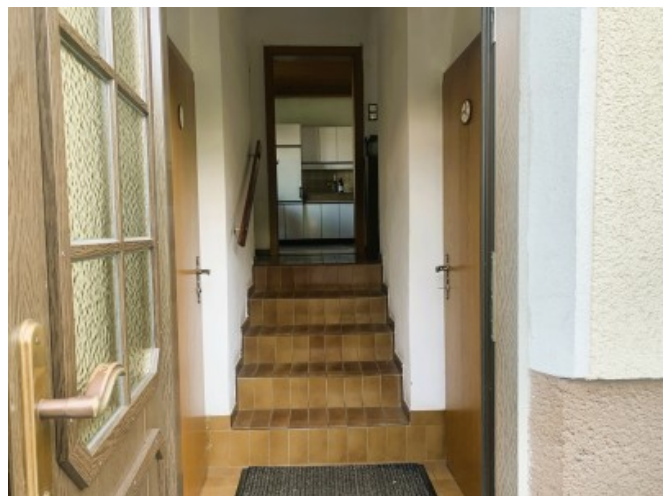
Vertragserrichtung	lt. Tarifordnung Vertragserrichter
--------------------	---------------------------------------

Grunderwerbsteuer	3,5%
-------------------	------

Grundbucheintragung	1,1%
---------------------	------



GALERIE







## LINKS UND DOWNLOADS

[Detailinformationen](#)

