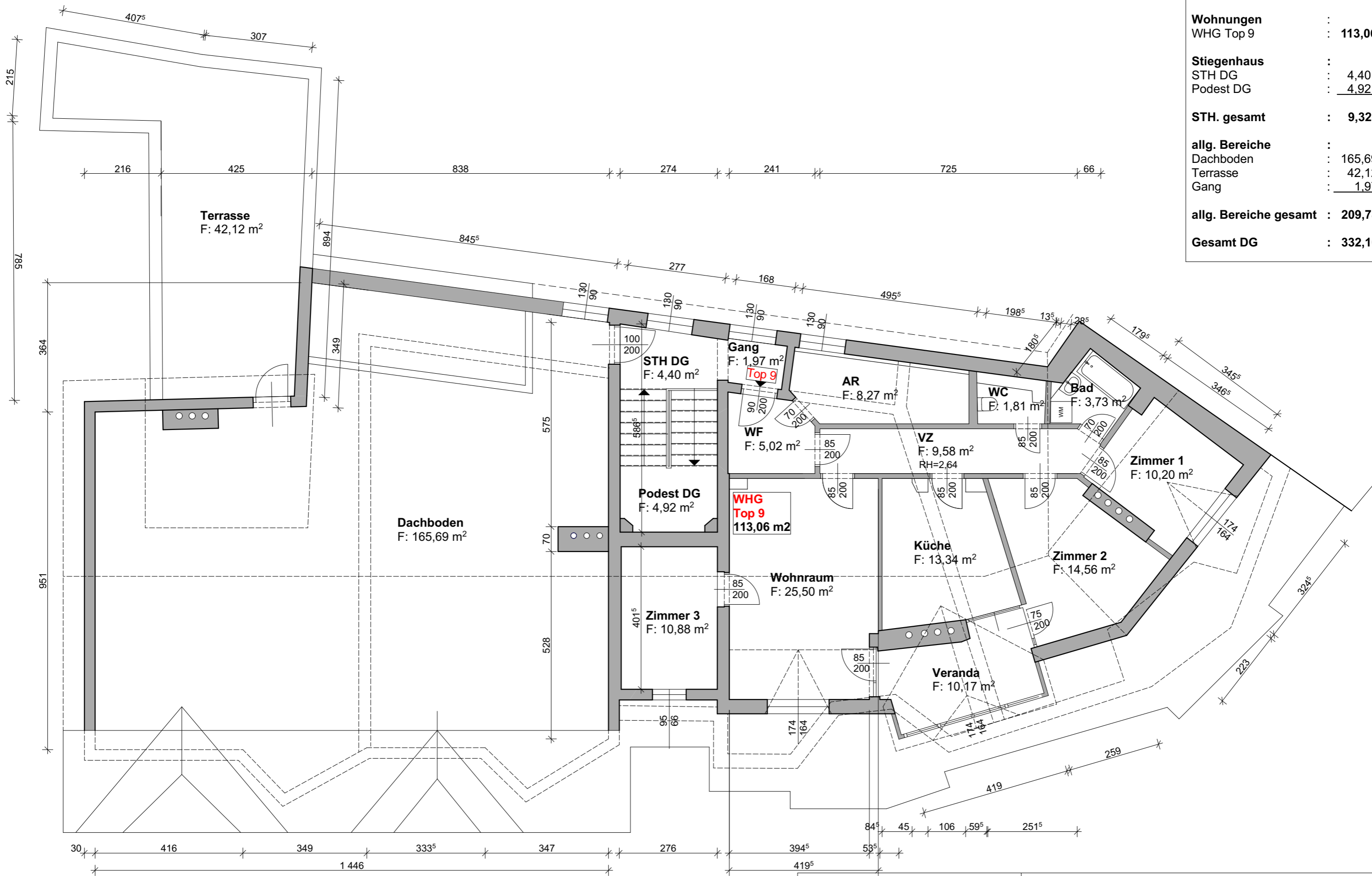


LEGENDE:

Wohnungen	:	
WHG Top 9	:	113,06 m²
Stiegenhaus	:	
STH DG	:	4,40 m ²
Podest DG	:	4,92 m ²
STH. gesamt	:	9,32 m²
allg. Bereiche	:	
Dachboden	:	165,69 m ²
Terrasse	:	42,12 m ²
Gang	:	1,97 m ²
allg. Bereiche gesamt	:	209,78 m²
Gesamt DG	:	332,16 m²



GRUNDLAGE		Ordination EG: ordinationsplanung&innenarchitektur hm meisslitzer				
 zt: STROMBERGER ZT-GmbH Tel.: +43 664 8846 6000 E-Mail: office@zt-stromberger.at Web: www.zt-stromberger.at	Projekt:	MEHRPARTEIENHAUS Unterer Platz 10 9372 Eberstein	PlanNr:	23-113	INDEX:	A
	Gst. Nr. .22 u. .23, KG 74105 Eberstein, EZ: 283	Maßstab:	1:100	Datum:	20.03.2023	
Planung:	Aufmassplan	Gezeichnet:	A. Selig			
Plan:	Dachgeschoss					