



#0015000684

Geschäftslokal in Eberstein

9372 Eberstein



Purchase price: 88.100,00 €

Usage Area: 98,64 m²

Rooms: 4

YOUR CUSTODIAN



Mag. (FH) Silvia Malloth
Immobilienmaklerin
Raiffeisen Kärnten
silvia.malloth@rbmk.at
+43 664 887 29 846





DESCRIPTION

Sie suchen nach einer Möglichkeit um Ihrem Business einen eigenen Raum zu geben? In Eberstein bietet sich Ihnen eine günstige Möglichkeit um ein großzügiges Geschäftslokal zu erwerben.

Die ehemalige Bankräumlichkeiten sind mit Einbauschränken ausgestattet.

Aktuell besteht das Geschäftslokal aus zwei getrennten Einheiten, die aber mühelos zusammengelegt werden können.

Zum Geschäftslokal gehören 2 Kellerräume im Gesamtausmaß von 45,22m².

Öffentliche Parkplätze sind in Eberstein ausreichend vorhanden.

Im selben Haus befindet sich bereits eine Ordination (Allgemeinmedizin).

Besichtigungen sind jederzeit möglich:

Terminvereinbarung unter 0664/887 29 846



FITTINGS AND PROPERTIES

PROPERTIES

Category	Salesroom
Usage Type	Commercial
Sales Type	Buy
Form of ownership	Condominium
Year of construction	1995
Construction status	Finished
Heating	Self-Contained Central Heating: Electric

AREAS

Usage Area	ca. 99 sqm
Cellar Area	ca. 46 sqm

SEGMENTATION

Total Rooms	4
Toilets	1



PRICES AND FINANCIAL INFORMATION

BASE PRICES

Unit Buy Price	88.100,00 € incl. VAT
----------------	-----------------------

RUNNING COSTS

Running costs	222,64 € incl. 10% VAT
---------------	------------------------

Repair Costs	107,91 € incl. VAT
--------------	--------------------

TOTAL

Total Running Costs	330,55 € incl. VAT
---------------------	--------------------

Total buy price	88.100,00 € incl. VAT
-----------------	-----------------------

Commission Buy	3% plus 20% VAT
----------------	-----------------

SIDECOSTS

Costs for contract	lt. aktuellem Tarif des Vertragserrichters
--------------------	---

Purchase tax percent	3,5%
----------------------	------

Land register entry percent	1,1%
-----------------------------	------



INFRASTRUCTURE AND SURROUNDING

INFRASTRUCTURE

Health

< 500m: Doktor Wolfgang N. Eckert

Public Institution

< 500m: Eberstein Unterer Platz

Other

< 500m: ERSTE Bank

< 500m: Sparkasse

< 500m: Raiffeisen Bank

Tourism

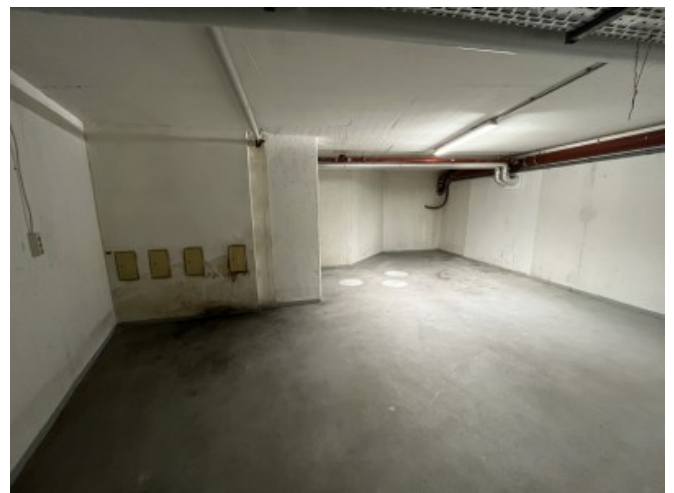
< 500m: Schloss Eberstein

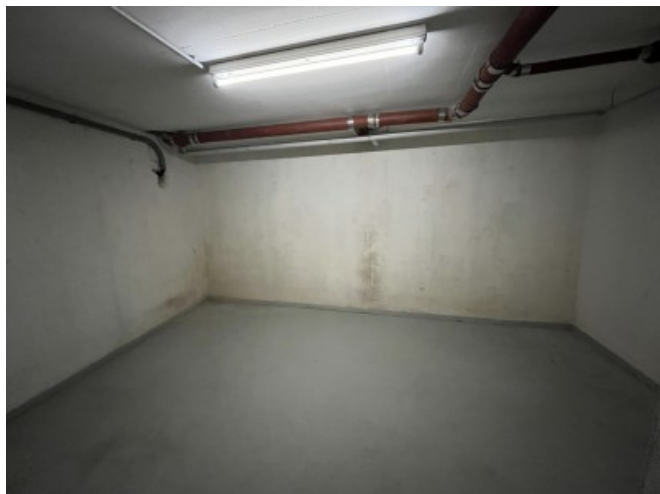
Education

< 500m: Volksschule



GALLERY





LINKS AND DOWNLOADS

[More information](#)

[Ausschnitt Plan GL](#)

[BZG_Unterer Platz 10, 9372 Eberstein, Stromberger ZT-GmbH_17_04_2023](#)

[Energieausweis, Beilage __4](#)

[Nutzwertgutachten, Beilage __6](#)

[Keller Plan](#)

