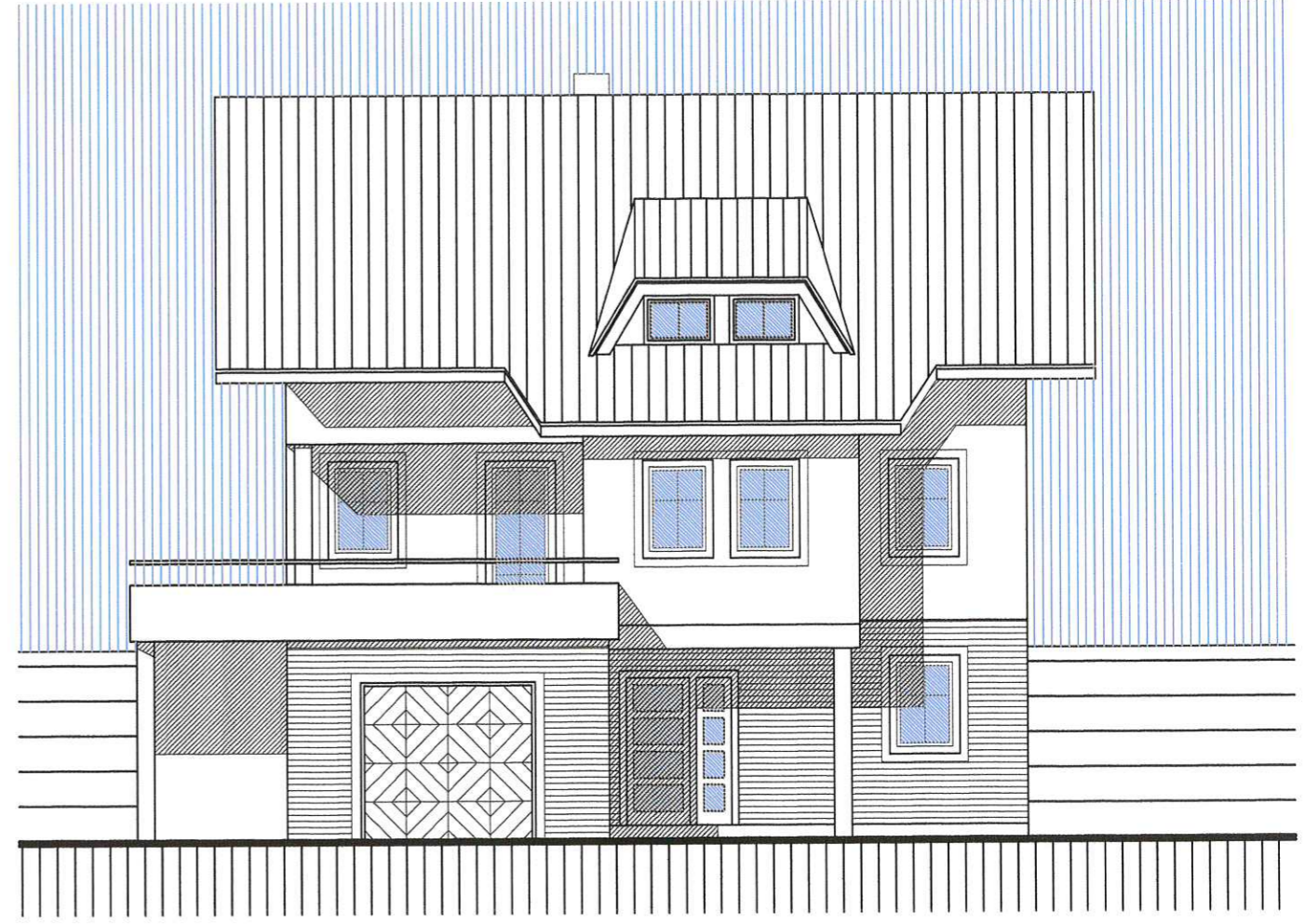
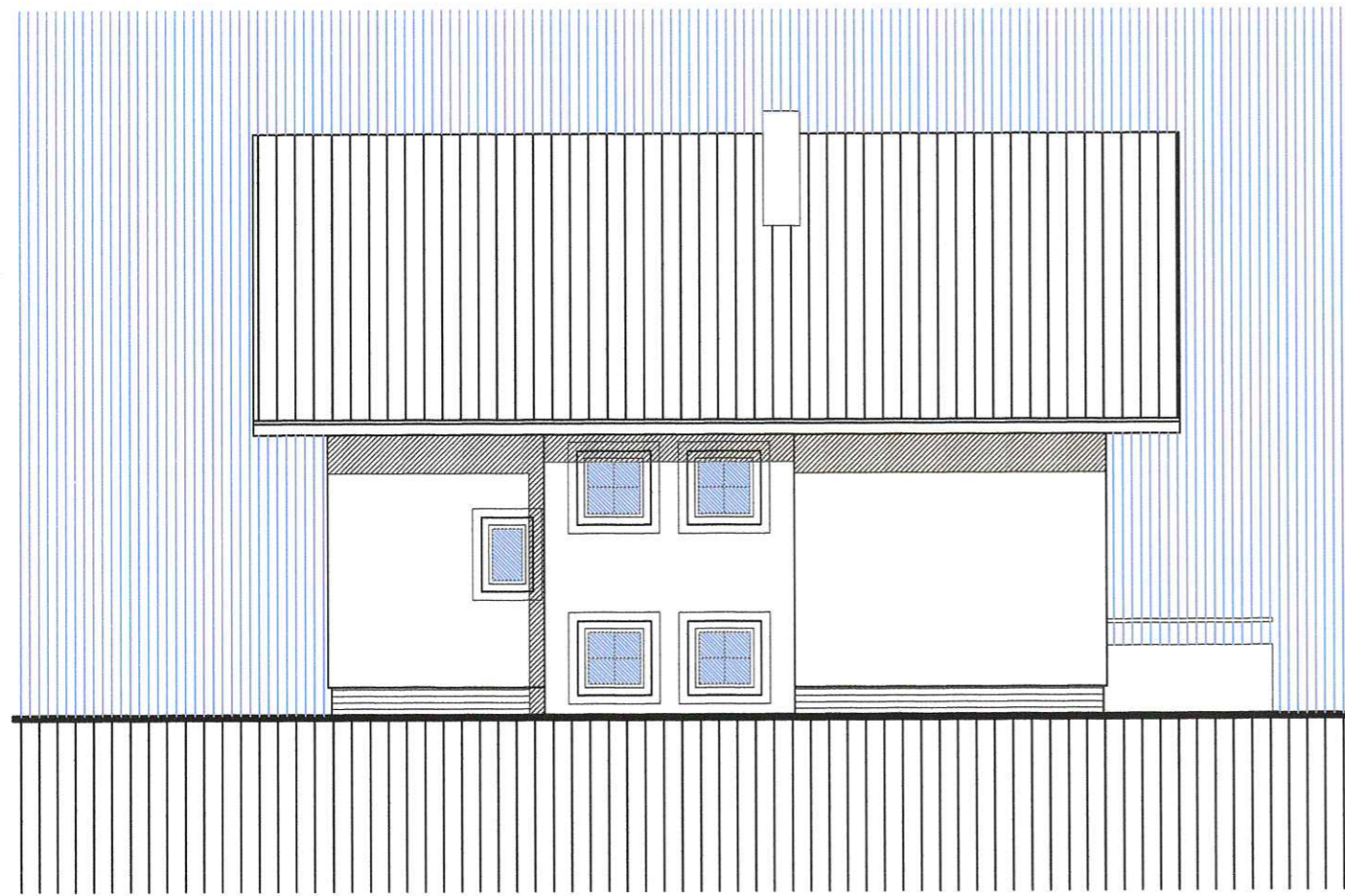


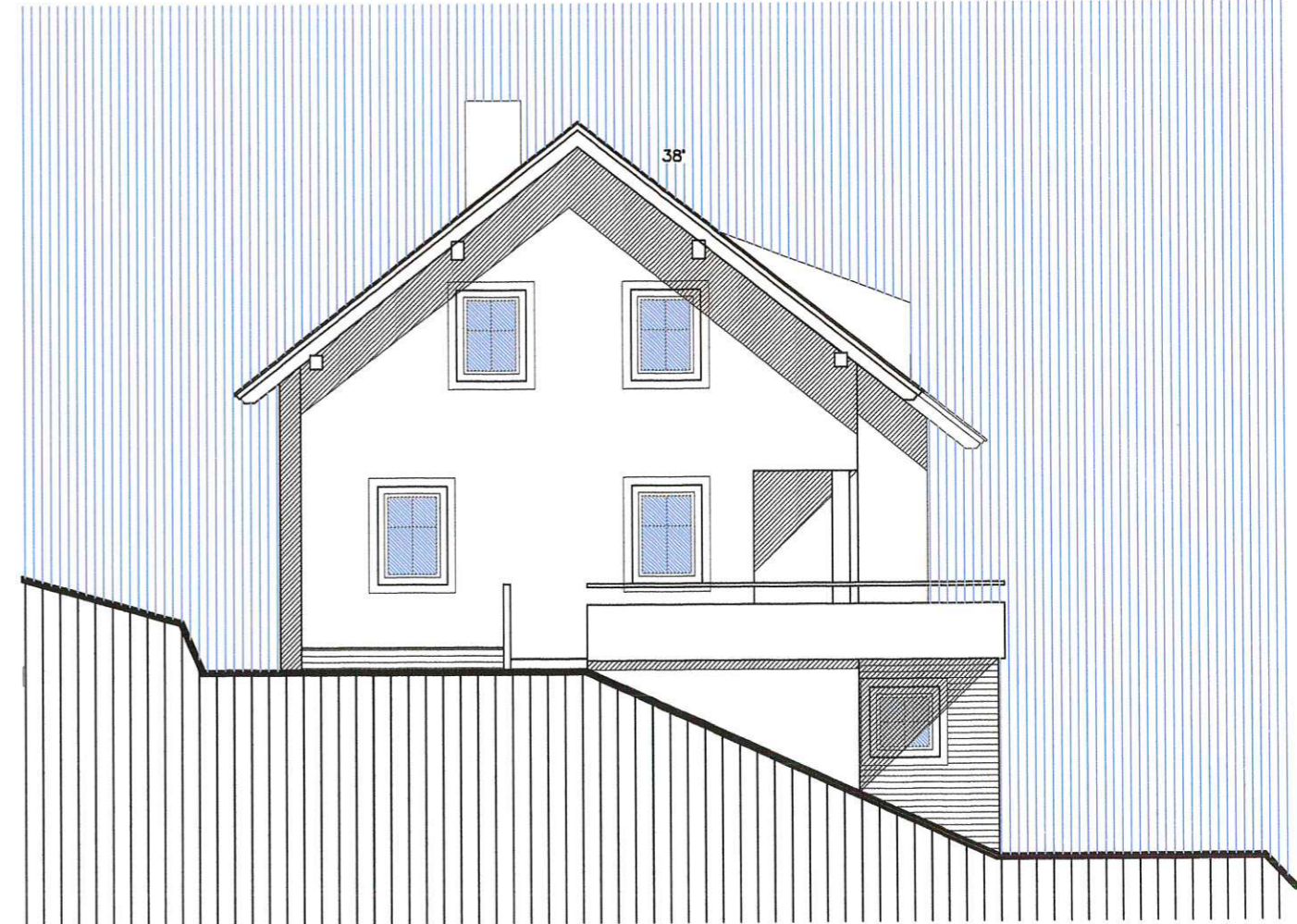
OSTANSICHT



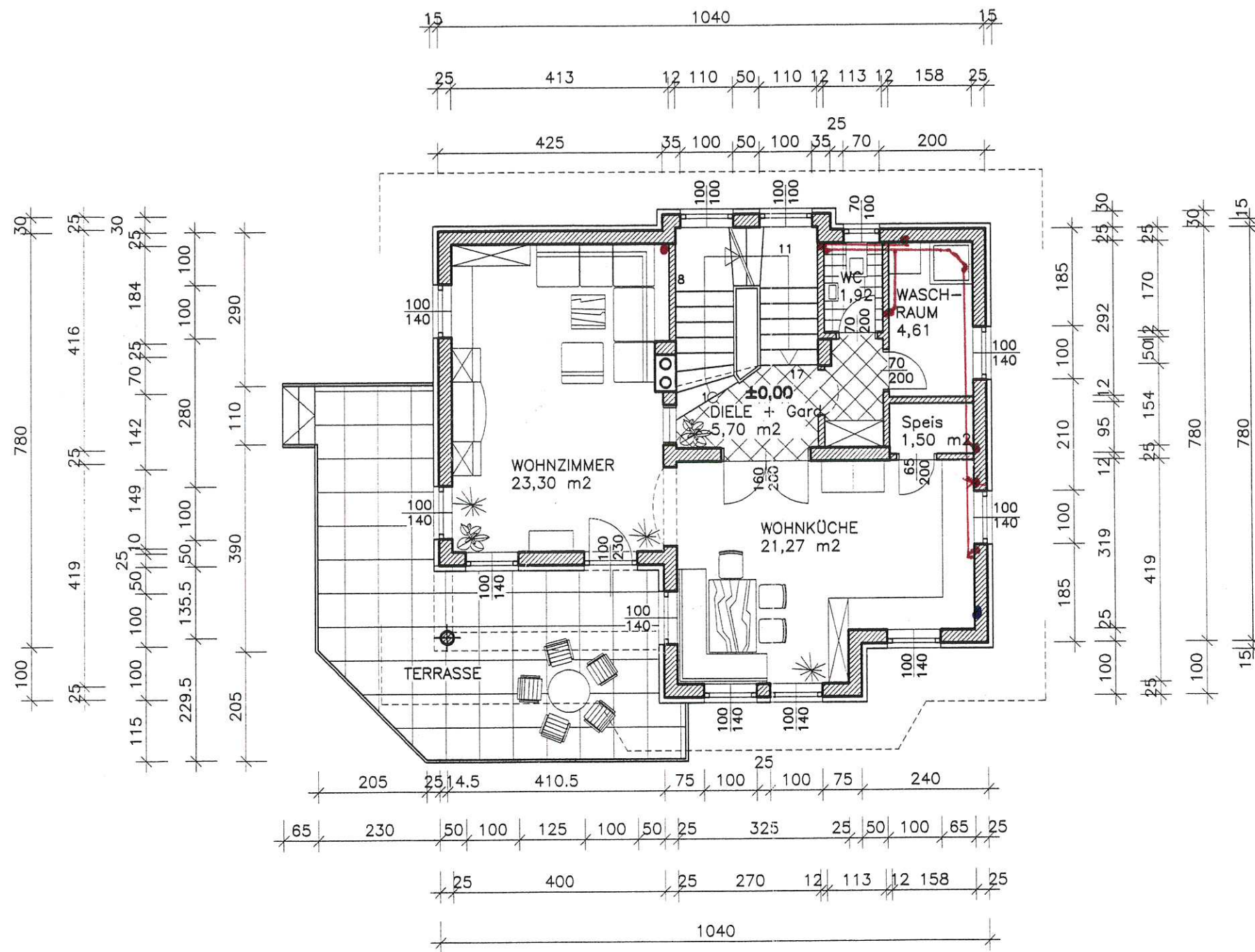
SÜDANSICHT



NORDANSICHT



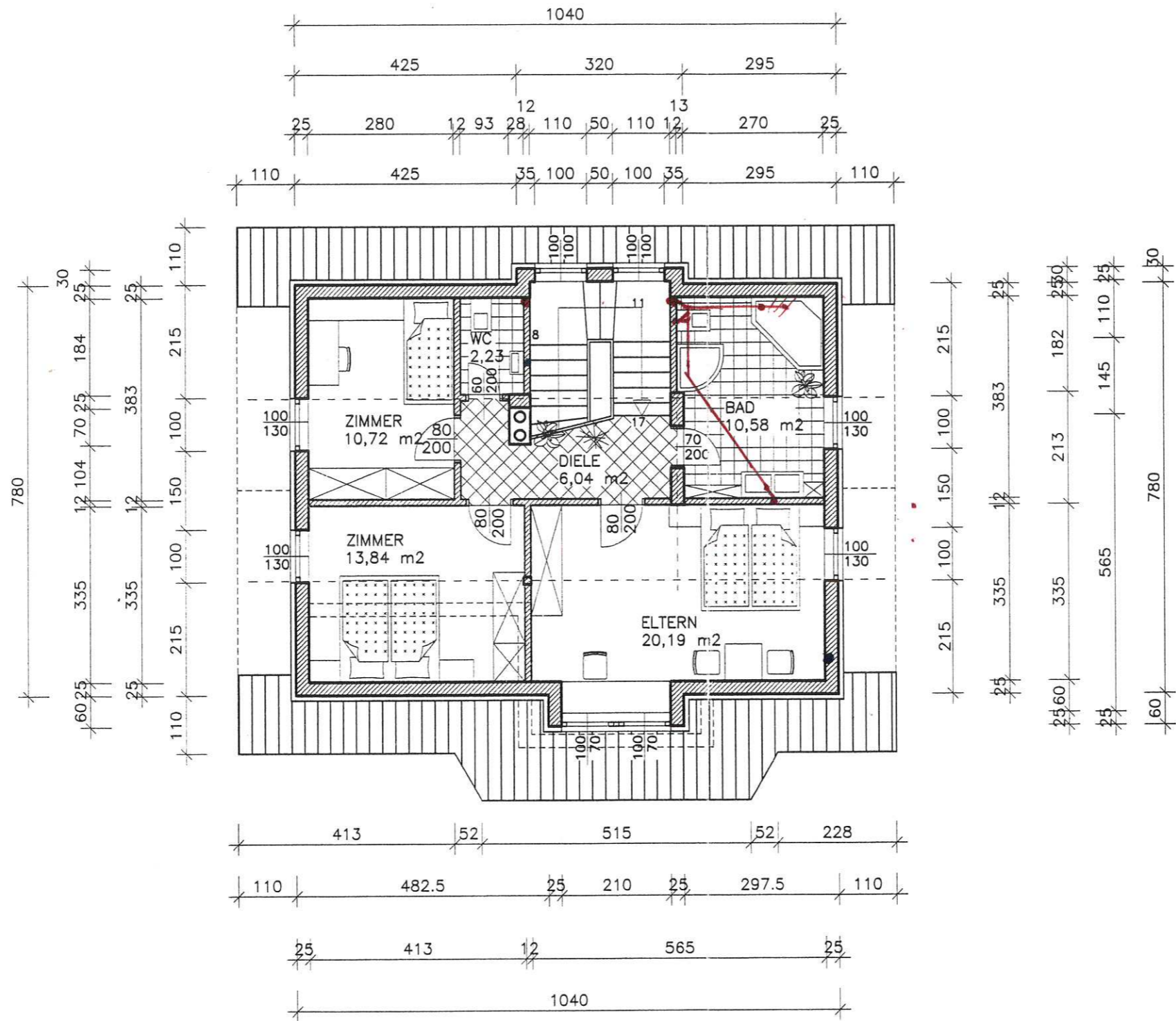
WESTANSICHT



- Abflusslösungen
- Erdkühlungsleitungen

ERDGESCHOSS 1:100
 BV. SCHAUSTALL 07/2003-aktiv

WOHNNUTZFLÄCHE EG. (-2%) 57,13 m²
 Verbaute FLÄCHE 85,80 m²

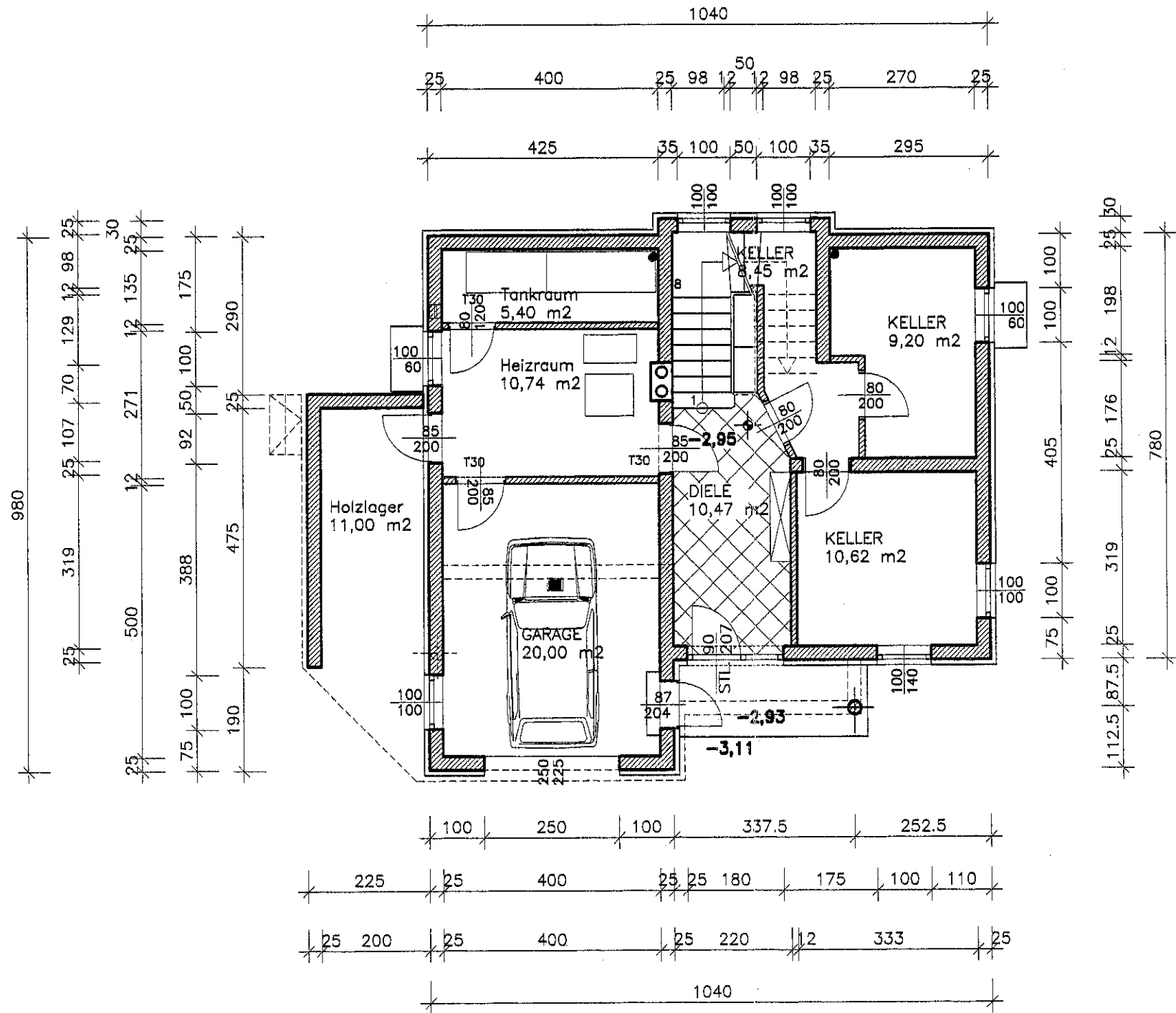


DACHGESCHOSS 1:100

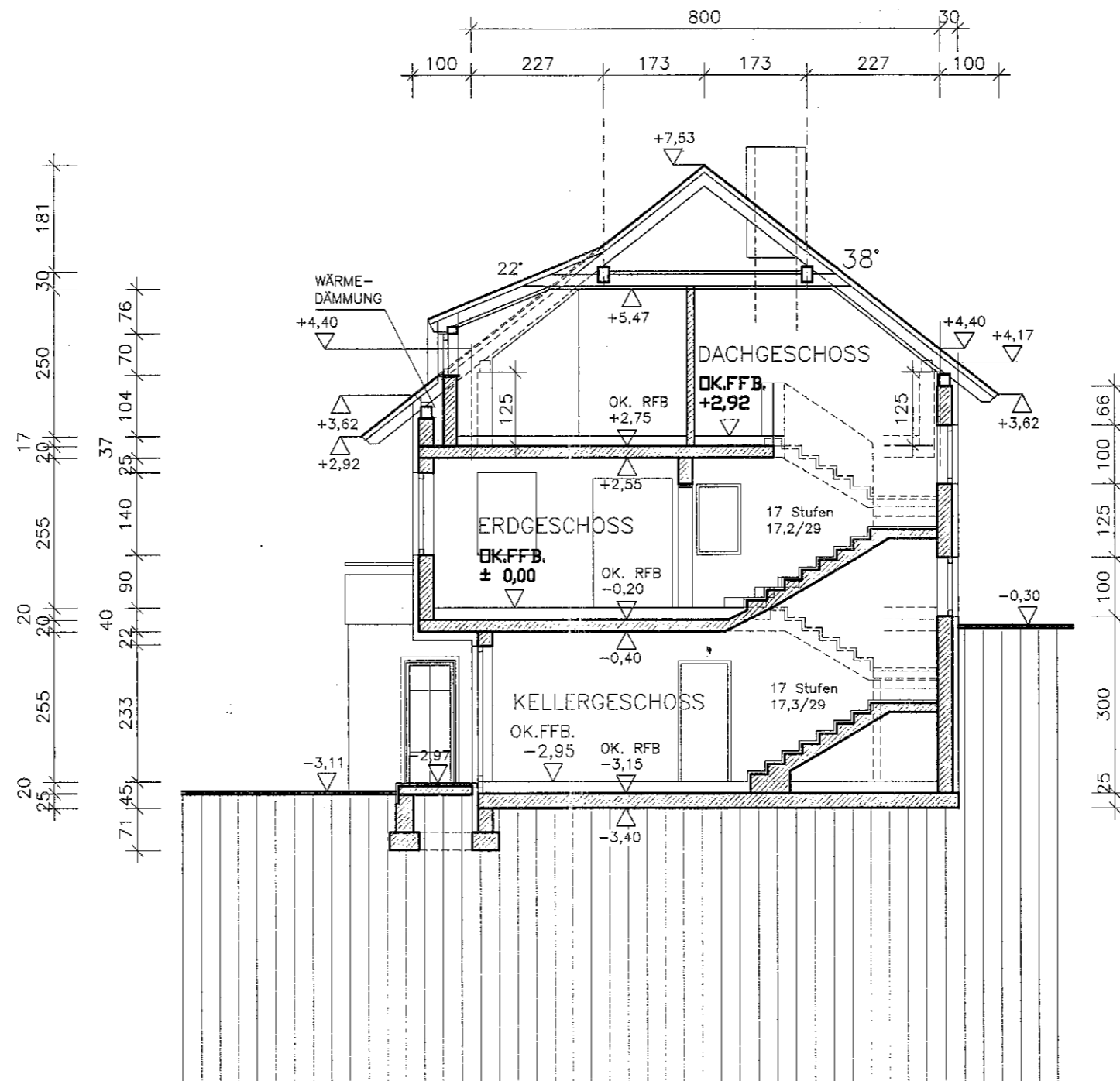
BV. SCHAUSTALL 07/2003-aktiv

WOHNNUTZFLÄCHE DG. (-2%) 62,33 m²

Umbaute Fläche 81,10 m²



KELLERGESCHOSS	1:100
BV. SCHAUSTALL	07/2003-aktiv
NUTZFLÄCHE KG.	44,40 m ²
DIELE (abz. 2% Putz)	10,26 m ²
GARAGE	20,00 m ²
HOLZLAGER	11,00 m ²

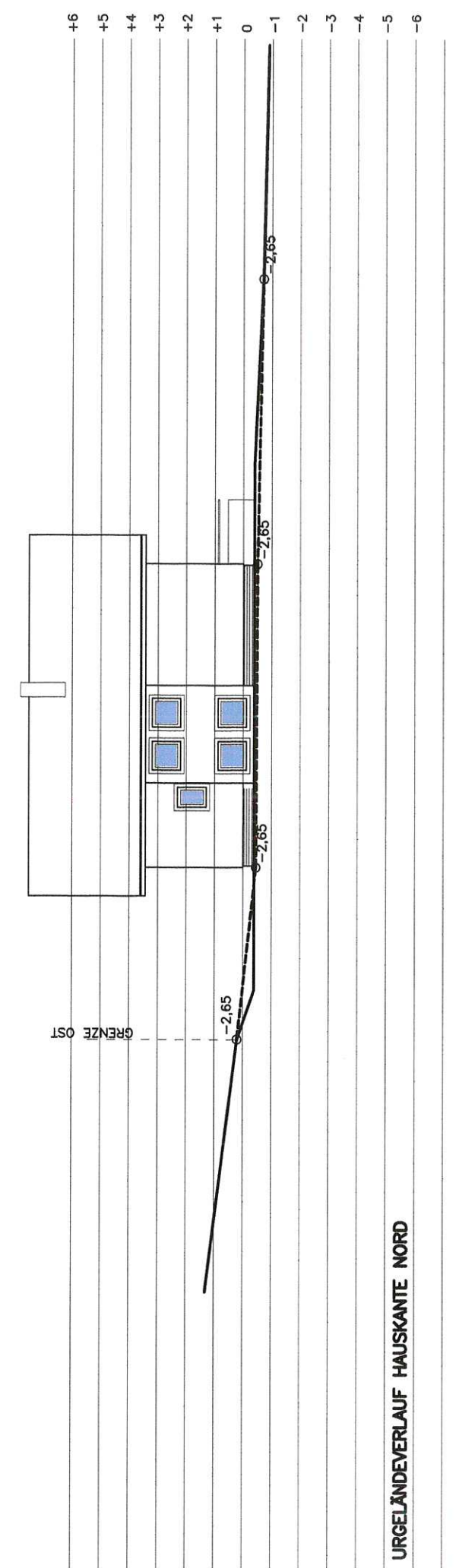
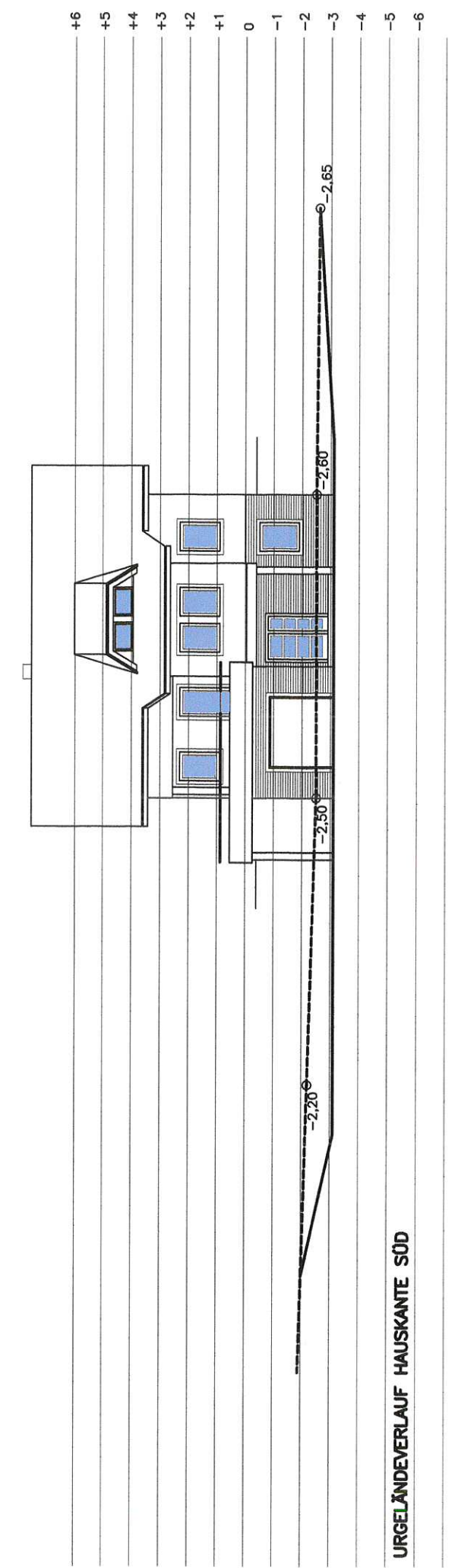
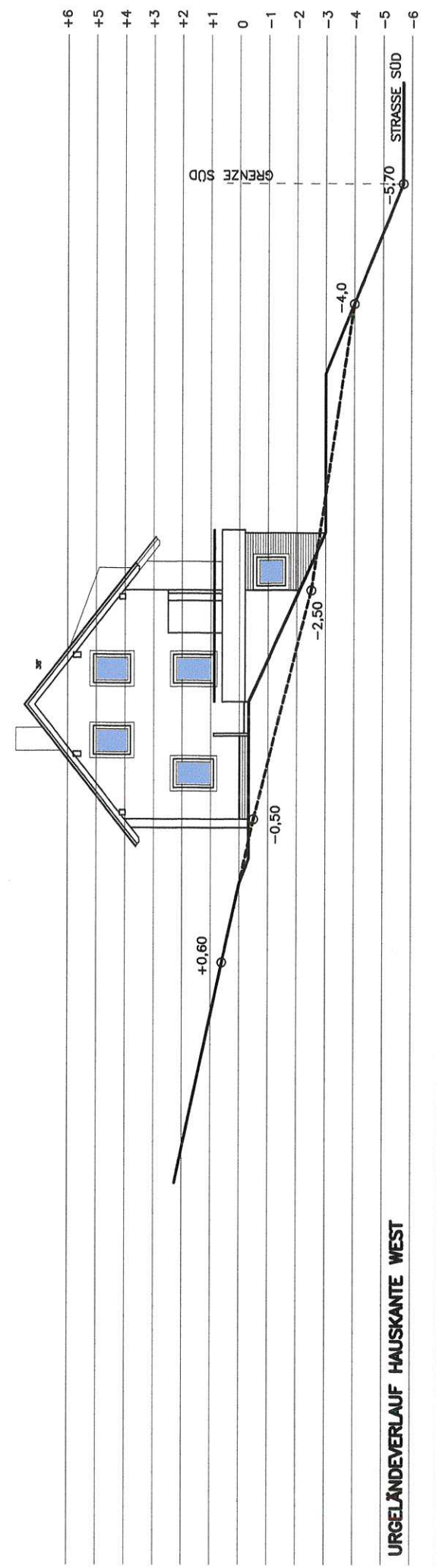
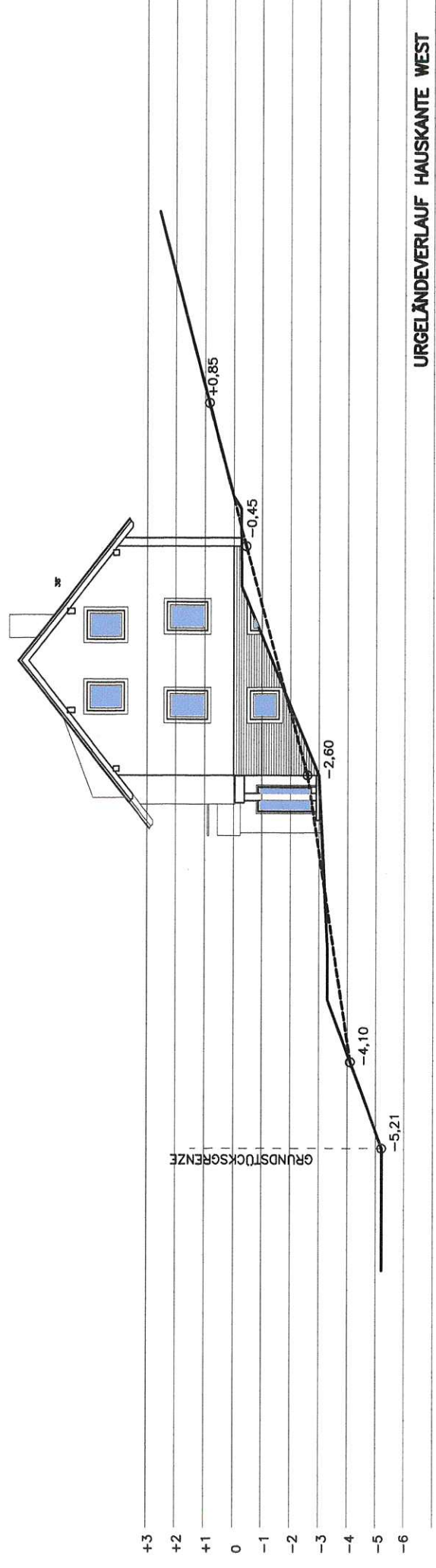


QUERSCHNITT

1:100

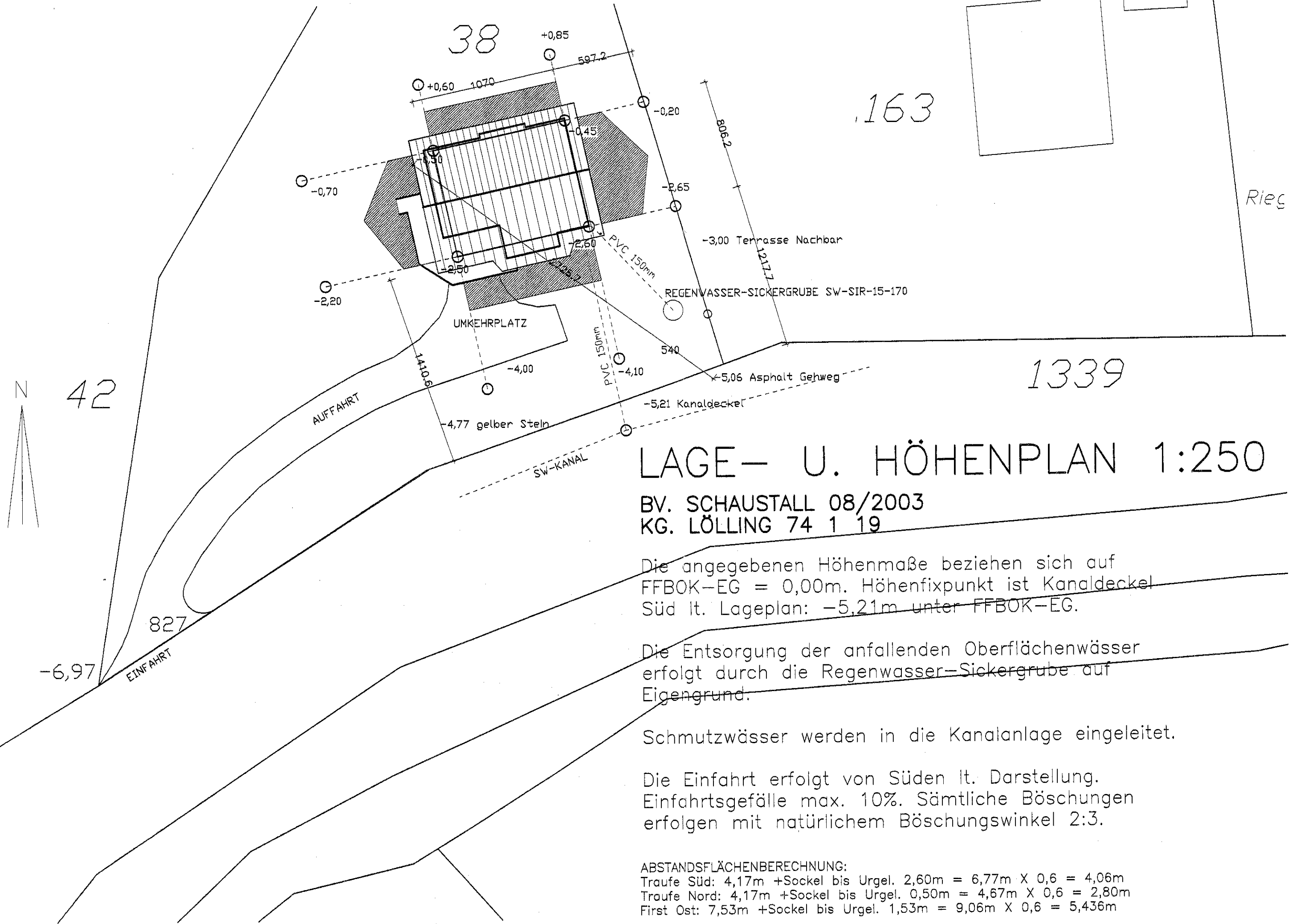
BV. SCHAUSTALL

07/2003-aktiv



GELÄNDEVERLAUF 1:200

BY. SCHAUSTALL 08/2003



LAGE- U. HÖHENPLAN 1:250

BV. SCHAUSTALL 08/2003
 KG. LÖLLING 74 1 19

Die angegebenen Höhenmaße beziehen sich auf
 FFBOK-EG = 0,00m. Höhenfixpunkt ist Kanaldeckel
 Süd lt. Lageplan: -5,21m unter FFBOK-EG.

Die Entsorgung der anfallenden Oberflächenwässer
 erfolgt durch die Regenwasser-Sickergrube auf
 Eigengrund.

Schmutzwässer werden in die Kanalanlage eingeleitet.

Die Einfahrt erfolgt von Süden lt. Darstellung.
 Einfahrtsgefälle max. 10%. Sämtliche Böschungen
 erfolgen mit natürlichem Böschungswinkel 2:3.

ABSTANDSFLÄCHENBERECHNUNG:
 Traufe Süd: 4,17m + Sockel bis Urgel. 2,60m = 6,77m X 0,6 = 4,06m
 Traufe Nord: 4,17m + Sockel bis Urgel. 0,50m = 4,67m X 0,6 = 2,80m
 First Ost: 7,53m + Sockel bis Urgel. 1,53m = 9,06m X 0,6 = 5,436m