



#0004004165

## LICHTDURCHFLUTETE MIETWOHNUNG MIT TRAUMHAFTEM AUSBLICK AUF DIE BURG CLAM

4352 Klam bei Grein



Mietpreis: 769,79 €

Wohnfläche: 84,88 m<sup>2</sup>

Zimmer: 4

### IHR BETREUER



Peter Herbst, BA

Immobilienvermittlung - Junior-Makler

Real-Treuhand Immobilien

herbst@raiffeisen-immobilien.at

+43 676 8141 8447

+43 50 6596 8445





## BESCHREIBUNG

Raumaufteilung: 3 Schlafzimmer, großzügige Wohn- Ess- Küche mit Ausblick auf die Burg Clam, Badezimmer inkl. WC, Vorraum, Kellerraum, Gartenfläche

1 KFZ Stellplatz

Kautions 3 BMM

nicht barrierefrei

Link 360° Rundgang:

<https://tour.ogulo.com/ERMk>



## AUSTATTUNG UND EIGENSCHAFTEN

### EIGENSCHAFTEN



Objektkategorie	Wohnung
Nutzung	Wohnen
Vermarktungsart	Miete
Baujahr	ca. 1920
Heizung	Zentralheizung: Gas

### FLÄCHEN

Wohnfläche	ca. 85 m <sup>2</sup>
Kellerfläche	ca. 5 m <sup>2</sup>
Gartenfläche	ca. 124 m <sup>2</sup>

### ENERGIEAUSWEIS

#### *Vorhanden*

Ausstellungsdatum	29.03.2019
Gültig bis	28.03.2029
HWB-Wert (kWh/m <sup>2</sup> /a)	92,10
HWB Klasse	 C
fGEE Wert	1,60
fGEE Klasse	 C

### AUFTEILUNG

Gesamtzimmeranzahl	4
Bäder	1
Toiletten	1



## KOSTEN UND FINANZIELLE INFORMATIONEN

### BASISKOSTEN

Miete	621,56 € inkl. 10% USt.
Summe Miete	621,56 € inkl. USt.

### LAUFENDE KOSTEN

Betriebskosten	148,23 € inkl. 10% USt.
----------------	-------------------------

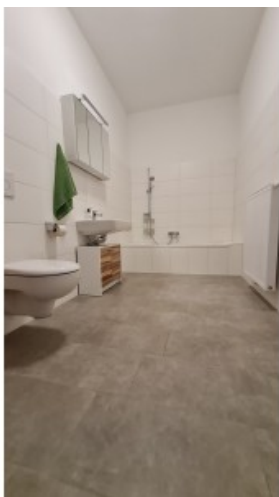
### GESAMTKOSTEN

Monatliche Gesamtbelastung	769,79 € inkl. USt.
Mieter-Provision	Provisionsfrei
Kaution	2.300,00 €



GALERIE





LINKS UND DOWNLOADS





[Detailinformationen](#)

