



#0003001394

Top eingeführtes Café direkt im Zentrum

5580 Tamsweg



price_lease: 2.188,86 €

Usage Area: 85,00 m²

YOUR CUSTODIAN



Thomas Jesner, MBA
Immobilientreuhänder
Raiffeisen Salzburg
immo@rb-lungau.at
+43 5999 35063 162





DESCRIPTION

Top eingeführtes Café direkt im Zentrum

Dieses Café befindet sich in erster Reihe des Tamsweg Marktplatzes und bietet Ihnen eine einzigartige und einmalige Möglichkeit, in BESTER Lage am Tamsweg Marktplatz ein Lokal zu führen.

Der gepflegte und voll ausgestattete Gastronomiebetrieb hat eine Nutzfläche von ca. 85m² und wurde in den letzten Jahren mit neuen Ideen ausgestattet und geschmackvoll eingerichtet. Das Lokal verfügt über 45 Sitzplätze im Innenbereich sowie 80 Sitzplätze auf der gemütlichen und einladenden Sonnenterrasse.

Die Ablöse für das gesamte Inventar beträgt € 60.000,- einmalig.

Betriebskosten:

Monatlich aktuell ca. EUR 557,- inkl. HK

Alle gewerberechtlichen Genehmigungen sind aufrecht. Es kann der Betrieb sofort aufgenommen werden.

Der Ordnung halber verweisen wir auf unsere Funktion als Doppelmakler.



FITTINGS AND PROPERTIES


PROPERTIES

Category	Hotel/Restaurant Industry
Usage Type	Commercial
Sales Type	Lease
Year of construction	1900
Heating	Central Heating: Electric

AREAS

Usage Area 85,00 sqm

ENERGY CERTIFICATE

HWB-Value (KWh/m ² /a)	160,00
HWB Class	 E



PRICES AND FINANCIAL INFORMATION

BASE PRICES

Net Rent	1.682,50 €
Net Rent Sum	1.682,50 €

RUNNING COSTS

Running costs	506,36 € excl. VAT
---------------	--------------------

TOTAL

Total Rent	2.188,86 € excl. VAT
Commission Rent	2 gross monthly rents plus 20% VAT

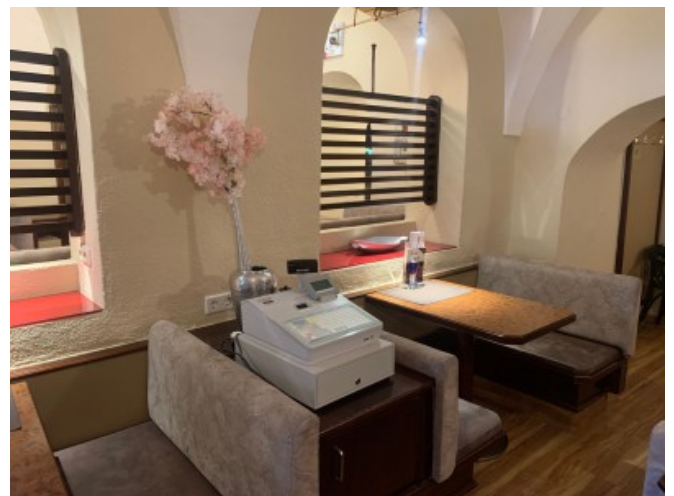


INFRASTRUCTURE AND SURROUNDING

Dieses Café befindet sich direkt im Zentrum am Marktplatz von Tamsweg im wunderschönen Salzburger Lungau.



GALLERY





LINKS AND DOWNLOADS



**Raiffeisen
Immobilien**



Ganz bei Ihnen

[More information](#)

