



#0003001394

Top eingeführtes Café direkt im Zentrum

5580 Tamsweg



Pachtpreis: 2.188,86 €

Nutzfläche: 85,00 m²

IHR BETREUER



Thomas Jesner, MBA
Immobilientreuhänder
Raiffeisen Immobilien Salzburg
immo@rb-lungau.at
+43 5999 35063 162





BESCHREIBUNG

Top eingeführtes Café direkt im Zentrum

Dieses Café befindet sich in erster Reihe des Tamsweg Marktplatzes und bietet Ihnen eine einzigartige und einmalige Möglichkeit, in BESTER Lage am Tamsweg Marktplatz ein Lokal zu führen.

Der gepflegte und voll ausgestattete Gastronomiebetrieb hat eine Nutzfläche von ca. 85m² und wurde in den letzten Jahren mit neuen Ideen ausgestattet und geschmackvoll eingerichtet. Das Lokal verfügt über 45 Sitzplätze im Innenbereich sowie 80 Sitzplätze auf der gemütlichen und einladenden Sonnenterrasse.

Die Ablöse für das gesamte Inventar beträgt € 60.000,- einmalig.

Betriebskosten:

Monatlich aktuell ca. EUR 557,- inkl. HK

Alle gewerberechtlichen Genehmigungen sind aufrecht. Es kann der Betrieb sofort aufgenommen werden.

Der Ordnung halber verweisen wir auf unsere Funktion als Doppelmakler.



AUSTATTUNG UND EIGENSCHAFTEN

EIGENSCHAFTEN

Objektkategorie	Gastgewerbe / Gastronomie
Nutzung	Gewerbe
Vermarktungsart	Pacht
Baujahr	1900
Heizung	Zentralheizung: Elektro

FLÄCHEN

Nutzfläche 85,00 m²

ENERGIEAUSWEIS

HWB-Wert (KWh/m²/a) 160,00

HWB Klasse  E



KOSTEN UND FINANZIELLE INFORMATIONEN

BASISKOSTEN

Miete	1.682,50 €
Summe Miete	1.682,50 €

LAUFENDE KOSTEN

Betriebskosten	506,36 € exkl. USt.
----------------	---------------------

GESAMTKOSTEN

Monatliche Gesamtbelastung	2.188,86 € exkl. USt.
Mieter-Provision	2 Bruttomonatsmieten zzgl. 20% USt.

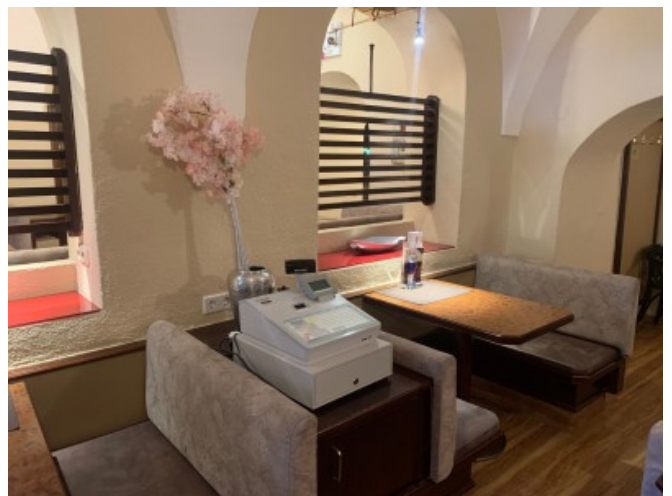


LAGE UND UMGEBUNG

Dieses Café befindet sich direkt im Zentrum am Marktplatz von Tamsweg im wunderschönen Salzburger Lungau.



GALERIE





LINKS UND DOWNLOADS





[Detailinformationen](#)

