



#0003000862

## Wunderschönes Einfamilienhaus

5580 Tamsweg



Purchase price: 595.000,00 €

Living Area: 135,00 m<sup>2</sup>

Rooms: 4

### YOUR CUSTODIAN



Thomas Jesner, MBA  
Immobilientreuhänder  
Raiffeisen Salzburg  
immo@rb-lungau.at  
+43 5999 35063 162





## DESCRIPTION

Wunderschönes Einfamilienhaus in Mörtelsdorf

Dieses im Jahr 2014 neue Einfamilienhaus wurde auf dem ca. 750,50m<sup>2</sup> großen Grundstück mit einer Wohnnutzfläche von ca. 135m<sup>2</sup> errichtet.

Das Erdgeschoss verfügt über eine Küche samt Speis, ein Wohnzimmer, ein praktisches Gäste-WC sowie eine Schleuse zur Garage.

Ein absolutes Highlight ist die dazugehörige Terrasse auf der man die Sonne genießen kann.

Über das Stiegenhaus gelangt man ins Obergeschoss dieses Hauses welches über drei Schlafzimmer sowie ein Badezimmer inkl. WC verfügt. Von zwei Schlafzimmern gelangt man direkt auf den sonnigen Balkon. Ebenfalls zum Obergeschoss gehört eine großzügige Dachterrasse.

Dieses Objekt ist vollunterkellert und besteht aus zwei Kellerräumen sowie einen Technikraum.

Ebenfalls gehört zum Haus eine Doppelgarage.

Beheizt wird dieses Objekt mittels Luftwärmepumpe.

Nutzung: HAUPTWOHNSITZ

Der Ordnung halber verweisen wir auf unsere Funktion als Doppelmakler.



## FITTINGS AND PROPERTIES

### PROPERTIES



Category	Detached House
Usage Type	Living
Sales Type	Buy
Year of construction	2014
Heating	Central Heating: Air Heat Pump
Car Spaces	2 x Garage

### AREAS

Living Area	135,00 sqm
Base Area	750,50 sqm

### ENERGY CERTIFICATE

*Available*

HWB-Value (KWh/m <sup>2</sup> /a)	54,00
HWB Class	 C
fGEE Value	0,73
fGEE Class	 A

### SEGMENTATION

Total Rooms	4
Bathrooms	1
Toilets	3
Bedrooms	3
Terraces	1
Balconies	1

### FEATURES

Cellar	Full Cellar
--------	-------------



## PRICES AND FINANCIAL INFORMATION

### BASE PRICES

Unit Buy Price	595.000,00 € incl. VAT
----------------	------------------------

### TOTAL

Total buy price	595.000,00 € incl. VAT
-----------------	------------------------

Commission Buy	3% plus 20% VAT
----------------	-----------------



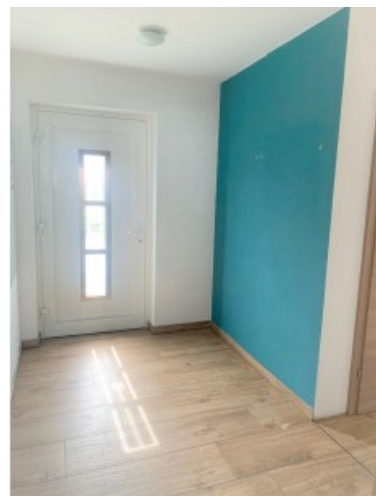
## INFRASTRUCTURE AND SURROUNDING

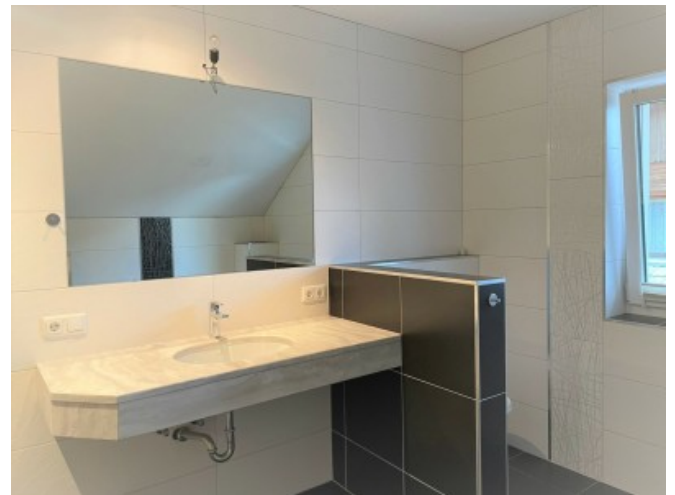
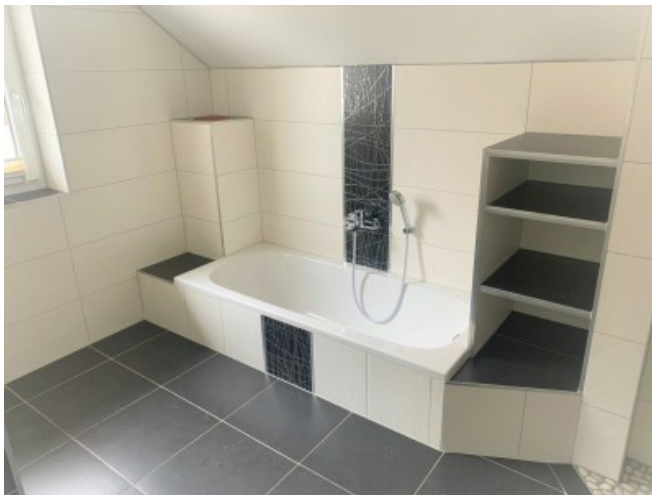
Dieses Einfamilienhaus befindet sich am Ortsrand von Tamsweg im Ortsteil Mörtelsdorf und zeichnen sich durch seine sehr ruhige und sonnige Lage aus.

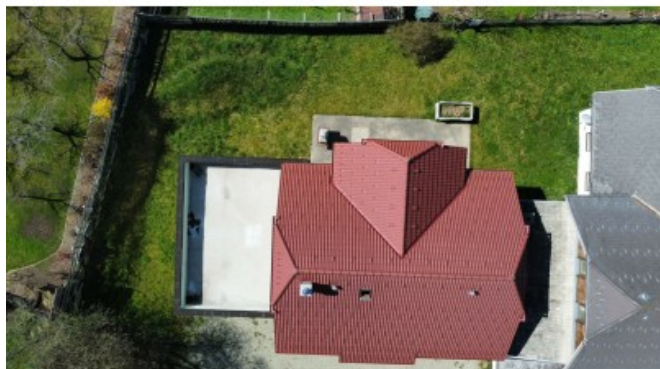
Der Lungau bietet eine wunderschöne Naturlandschaft mit zahlreichen Berggipfeln, Seen, Bächen und Almwiesen und eignet sich ausgezeichnet um zahlreichen Freizeitaktivitäten nachzugehen.



GALLERY







## LINKS AND DOWNLOADS

[More information](#)

[Grundriss Erdgeschoss](#)

[Grundriss Obergeschoss](#)

[Grundriss Kellergeschoss](#)

