



#0003000862

Wunderschönes Einfamilienhaus

5580 Tamsweg



Kaufpreis: 595.000,00 €

Wohnfläche: 135,00 m²

Zimmer: 4

IHR BETREUER



Thomas Jesner, MBA
Immobilientreuhänder
Raiffeisen Immobilien Salzburg
immo@rb-lungau.at
+43 5999 35063 162





BESCHREIBUNG

Wunderschönes Einfamilienhaus in Mörtelsdorf

Dieses im Jahr 2014 neue Einfamilienhaus wurde auf dem ca. 750,50m² großen Grundstück mit einer Wohnnutzfläche von ca. 135m² errichtet.

Das Erdgeschoss verfügt über eine Küche samt Speis, ein Wohnzimmer, ein praktisches Gäste-WC sowie eine Schleuse zur Garage.

Ein absolutes Highlight ist die dazugehörige Terrasse auf der man die Sonne genießen kann.

Über das Stiegenhaus gelangt man ins Obergeschoss dieses Hauses welches über drei Schlafzimmer sowie ein Badezimmer inkl. WC verfügt. Von zwei Schlafzimmern gelangt man direkt auf den sonnigen Balkon. Ebenfalls zum Obergeschoss gehört eine großzügige Dachterrasse.

Dieses Objekt ist vollunterkellert und besteht aus zwei Kellerräumen sowie einen Technikraum.

Ebenfalls gehört zum Haus eine Doppelgarage.

Beheizt wird dieses Objekt mittels Luftwärmepumpe.

Nutzung: HAUPTWOHNSITZ

Der Ordnung halber verweisen wir auf unsere Funktion als Doppelmakler.



AUSTATTUNG UND EIGENSCHAFTEN

EIGENSCHAFTEN



Objektkategorie	Einfamilienhaus
Nutzung	Wohnen
Vermarktungsart	Kauf
Baujahr	2014
Heizung	Zentralheizung: Luft- Wärmepumpenheizung
Stellplätze	2 x Garage

FLÄCHEN

Wohnfläche	135,00 m ²
Grundfläche	750,50 m ²

ENERGIEAUSWEIS

Vorhanden

HWB-Wert (KWh/m ² /a)	54,00
HWB Klasse	 C
fGEE Wert	0,73
fGEE Klasse	 A

AUFTEILUNG

Gesamtzimmeranzahl	4
Bäder	1
Toiletten	3
Schlafzimmer	3
Terrassen	1
Balkone	1

MERKMALE

Keller	Vollunterkellert
--------	------------------



KOSTEN UND FINANZIELLE INFORMATIONEN

BASISKOSTEN

Kaufpreis	595.000,00 € inkl. USt.
-----------	-------------------------

GESAMTKOSTEN

Gesamtkaufpreis	595.000,00 € inkl. USt.
-----------------	-------------------------

Kaufprovision	3% zzgl. 20% USt.
---------------	-------------------



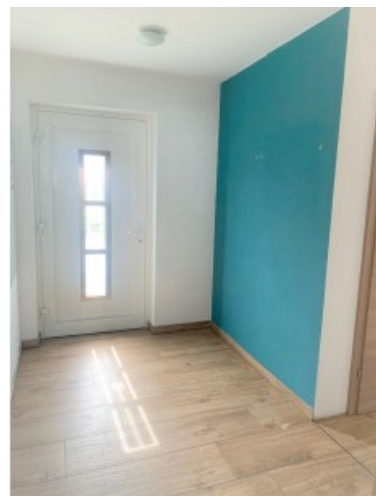
LAGE UND UMGEBUNG

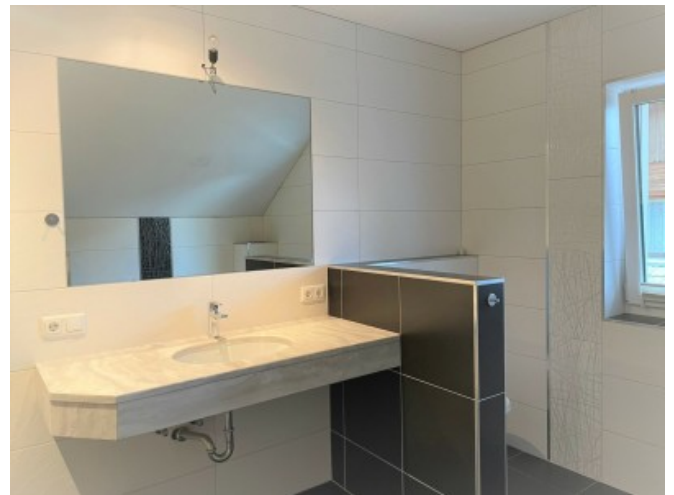
Dieses Einfamilienhaus befindet sich am Ortsrand von Tamsweg im Ortsteil Mörtelsdorf und zeichnen sich durch seine sehr ruhige und sonnige Lage aus.

Der Lungau bietet eine wunderschöne Naturlandschaft mit zahlreichen Berggipfeln, Seen, Bächen und Almwiesen und eignet sich ausgezeichnet um zahlreichen Freizeitaktivitäten nachzugehen.



GALERIE







LINKS UND DOWNLOADS

[Detailinformationen](#)

[Grundriss Erdgeschoss](#)

[Grundriss Obergeschoss](#)

[Grundriss Kellergeschoss](#)

