



#0004004131

Charmantes Wohnhaus in begehrter Aussichtslage

4663 Laakirchen



Kaufpreis: 350.000,00 €

Wohnfläche: 119,00 m²

Zimmer: 6

IHR BETREUER



Birgit Pöll

Leiterin des Immobilienbüros Gmunden |

Immobilientreuhänderin (Makler)

Real-Treuhand Immobilien

poell@raiffeisen-immobilien.at

+43 676 8141 9839

+43 50 6596 9780





BESCHREIBUNG

Zum Verkauf steht ein charmantes Haus in einer begehrten Aussichtslage mit einem atemberaubenden Blick auf das umliegende Gebirge. Das zweistöckige Haus befindet sich in einer der beliebtesten Lagen von Laakirchen, in unmittelbarer Nähe zu diversen Einkaufsgeschäften, Schulen, Freibad und dem Sportplatz.

Das Haus verfügt über zwei Wohnebenen, welches sich auch ideal für eine größere Familie anbietet. Vor der Einzelgarage befindet sich noch eine Parkmöglichkeit für ein Auto. Die gegenüberliegende Wiesenfläche gehört auch noch zur Liegenschaft.

Diese Immobilie bietet nicht nur eine wunderschöne Aussichtslage, sondern auch eine praktische Anbindung zur Autobahn, was sie zu einem äußerst attraktiven Angebot macht.

Gerne stehen wir für einen Besichtigungstermin zur Verfügung!



AUSTATTUNG UND EIGENSCHAFTEN

EIGENSCHAFTEN



| | |
|-----------------|--------------------|
| Objektkategorie | Haus |
| Nutzung | Wohnen |
| Vermarktungsart | Kauf |
| Baujahr | 1963 |
| Heizung | Zentralheizung: Öl |
| Stellplätze | Garage, Freiplatz |

FLÄCHEN

| | |
|--------------|------------------------|
| Wohnfläche | ca. 119 m ² |
| Grundfläche | ca. 699 m ² |
| Kellerfläche | ca. 33 m ² |
| Balkonfläche | ca. 10 m ² |

ENERGIEAUSWEIS

Vorhanden

| | |
|----------------------------------|--|
| Ausstellungsdatum | 29.03.2024 |
| Gültig bis | 28.03.2034 |
| HWB-Wert (KWh/m ² /a) | 314,00 |
| HWB Klasse |  G |
| fGEE Wert | 3,63 |
| fGEE Klasse |  F |

AUFTEILUNG

| | |
|--------------------|---|
| Gesamtzimmeranzahl | 6 |
| Bäder | 1 |
| Toiletten | 2 |
| Terrassen | 1 |
| Balkone | 1 |



KOSTEN UND FINANZIELLE INFORMATIONEN

BASISKOSTEN

| | |
|-----------|--------------|
| Kaufpreis | 350.000,00 € |
|-----------|--------------|

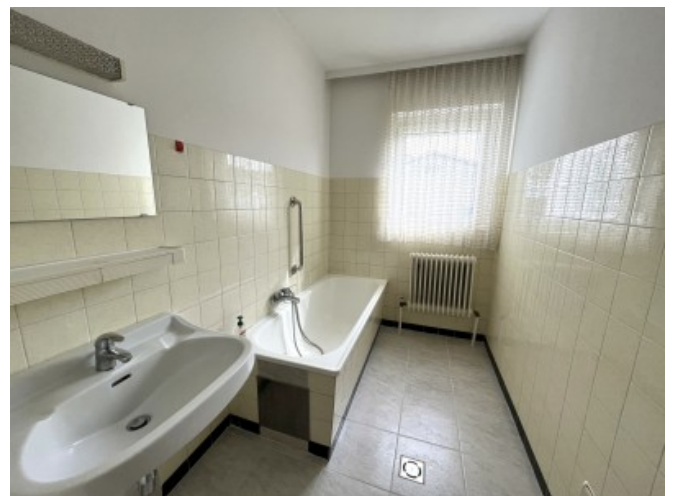
GESAMTKOSTEN

| | |
|-----------------|--------------|
| Gesamtkaufpreis | 350.000,00 € |
|-----------------|--------------|

| | |
|---------------|-------------------|
| Kaufprovision | 3% zzgl. 20% USt. |
|---------------|-------------------|



GALERIE





LINKS UND DOWNLOADS





[Detailinformationen](#)

[Grundrisskizze OG entspricht möglicherweise nicht den genauen Naturmaßen](#)

[Grundrisskizze KG entspricht möglicherweise nicht den genauen Naturmaßen](#)

