



#0009000403

Einzigartiges Grundstück mit Altbestand und Freizeitwohnsitzwidmung

6300 Wörgl



Purchase price: 750.000,00 €

Base Area: 1.113,00 m²

YOUR CUSTODIAN



DI (FH) Stefan Esterhammer
Abteilungsleiter; Immobilienmakler,
Bauträger
Raiffeisen Tirol Kufstein Wörgl
stefan.esterhammer@rbk.at
+43 5372 200-50181





DESCRIPTION

Realisieren Sie hier Ihren Traum vom großzügigen Wochenendhaus / Ferienhaus / Einfamilienhaus in besonderer Aussichtslage, denn diese Immobilie verfügt über die begehrte Freizeitwohnsitzwidmung - eine seltene Gelegenheit auf dem Tiroler Immobilienmarkt.

In nur wenigen Autominuten sind Sie in der SkiWelt Wilder Kaiser - Brixental. Auch das belebte Stadtzentrum von Wörgl mit seinen unzähligen Einkaufsmöglichkeiten, Restaurants und Bars ist mit dem Auto oder mit dem Bus in wenigen Minuten erreichbar. Die Bushaltestelle liegt ca. 600 Meter entfernt.

Eine Sanierung des Altbestandes wäre wirtschaftlich nicht sinnvoll, ein Abriss ist zu empfehlen. Bebauungsvorschläge sind bereits vorhanden.

Details über die Bebauungsmöglichkeiten und die Freizeitwohnsitzwidmung erhalten Sie gerne im persönlichen Gespräch.

Zögern Sie nicht und vereinbaren Sie noch heute einen unverbindlichen Besichtigungstermin.

Wir freuen uns auf Ihren Anruf!



FITTINGS AND PROPERTIES

PROPERTIES

Category
Usage Type
Sales Type
Form of ownership

Building Area
Living
Buy
Sole ownership

AREAS

Base Area

1.113,00 sqm





PRICES AND FINANCIAL INFORMATION

BASE PRICES

Unit Buy Price	750.000,00 € incl. VAT
----------------	------------------------

TOTAL

Total buy price	750.000,00 € incl. VAT
-----------------	------------------------

Commission Buy	3% plus 20% VAT
----------------	-----------------

SIDECOSTS

Costs for contract	nach Vereinbarung mit dem Notar oder Rechtsanwalt
--------------------	---

Purchase tax percent	3,5%
----------------------	------

Land register entry percent	1,1%
-----------------------------	------



INFRASTRUCTURE AND SURROUNDING

Wörgl ist eine Stadt mit ca. 14.403 Einwohnern (Stand 1. Jänner 2023) im Bezirk Kufstein in Tirol und schmiegte sich in einem sanften Bogen an die südlichen Talseiten des Inntals und des Brixentals.

Verkehrstechnisch ist Wörgl nicht nur für den Schienen- sondern auch für den Straßenverkehr ein äußerst wichtiger Verkehrsknotenpunkt.

Wörgl zählt zu den Top 5 der beliebtesten Einkaufsstädte österreichweit: von traditionellen Handwerksläden und Bauernhöfen bis zu attraktiven Shoppingcentern wie das M4 oder das City Center, Restaurants, Kaffeehäuser, Bars und Kino - Wörgl bietet Abwechslung für Jung und Alt. Aber nicht nur als Einkaufsstadt, sondern auch als moderne Schulstadt hat sich Wörgl in den letzten Jahren einen ausgezeichneten Namen gemacht.

Weiters ist die Stadt der ideale Ausgangspunkt für Ausflüge in und um die Region.

Die traumhafte Natur lädt zu zahlreichen Freizeitaktivitäten im Sommer und Winter ein.

Wörgl - eine moderne Stadt, die Leben, Freizeit und Lifestyle ideal verbindet!

Das Grundstück befindet sich am Anfang des Brixentals, in unmittelbarer Nähe zur Schnellstraße Richtung Kitzbühel. Diese Lage bietet eine ausgezeichnete Anbindung an das Straßennetz und ermöglicht eine schnelle Erreichbarkeit der umliegenden Ortschaften sowie der Autobahn.

Nur wenige Autominuten entfernt liegt der Einstieg in die renommierte SkiWelt Wilder Kaiser - Brixental in Itter. Diese Nähe zu einem der größten Skigebiete Österreichs macht das Grundstück besonders attraktiv für Wintersportbegeisterte.

INFRASTRUCTURE

Gastronomy

< 1km: Schloßbergstüberl

Education

< 1km: Kindergarten Kirchbichl-Bruckhäusl

< 1km: Volksschule

Shopping

< 1km: Sport Kecht

Spar Supermarkt

M4 Einkaufszentrum



Tourism

Schloss Itter

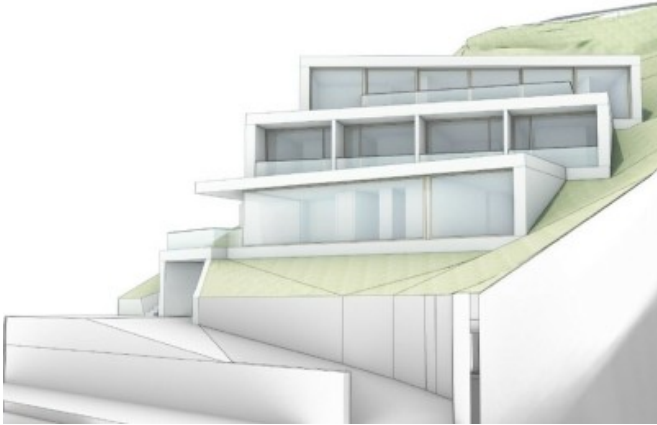
SkiWelt Wilder Kaiser - Brixental, Einstieg Itter

Other

eni Itter



GALLERY



LINKS AND DOWNLOADS

[More information](#)

[Lageplan](#)

[Lageplan vergr](#)

[Flächenwidmungsplan](#)

