



#0004004107

## Einfamilienhaus (Innenbereich Rohbaustatus) in schöner Wohnlage am südlichen Stadtrand

4910 Ried im Innkreis



Kaufpreis: 235.000,00 €

Nutzfläche: 127,00 m<sup>2</sup>

### IHR BETREUER



Prok. Georg Brunner

Leiter des Immobilienbüros Ried i.l. |

Immobilientreuhänder (Makler)

Real-Treuhand Immobilien

brunner@raiffeisen-immobilien.at

+43 676 8141 8003

+43 50 6596 9783





## BESCHREIBUNG

Einfamilienhaus mit Potenzial zur Verwirklichung Ihrer Wohnträume am südlichen Stadtrand. Nur wenige Gehminuten ins Zentrum zu Nahversorgern, Schulen, Freizeiteinrichtungen usw.

Baujahr ca. 1960 in Ziegelmassivbauweise errichtet, der Innenbereich ist entkernt und entspricht einem Rohbaustatus, aktuell nicht beheizbar. Vollständig unterkellert.

Freistehende Garage mit ca. 27 m<sup>2</sup> Fläche. Der Garten und die Terrasse sind nach Süden ausgerichtet. Grundfläche ca. 579 m<sup>2</sup>.



## AUSTATTUNG UND EIGENSCHAFTEN

### EIGENSCHAFTEN

Objektkategorie	Einfamilienhaus	Nutzfläche	ca. 127 m <sup>2</sup>
Nutzung	Wohnen	Grundfläche	ca. 579 m <sup>2</sup>
Vermarktungsart	Kauf	Rohdachbodenfläche	ca. 9 m <sup>2</sup>
Eigentumsform	Alleineigentum	Kellerfläche	ca. 68 m <sup>2</sup>
Baujahr	1960		
Stellplätze	Garage		

### FLÄCHEN

### ENERGIEAUSWEIS

*Nein, Anderer Grund*

### AUFTEILUNG

Terrassen 1

### MERKMALE

Gebiet	Am Stadtrand	Räume und Flächen	Dachboden
Zustand	Rohbau	Alterskategorie	Altbau
Erschließung	Vollerschlossen	Bauart	Ziegel-Massivbauweise



## KOSTEN UND FINANZIELLE INFORMATIONEN

### BASISKOSTEN

Kaufpreis	235.000,00 €
-----------	--------------

### GESAMTKOSTEN

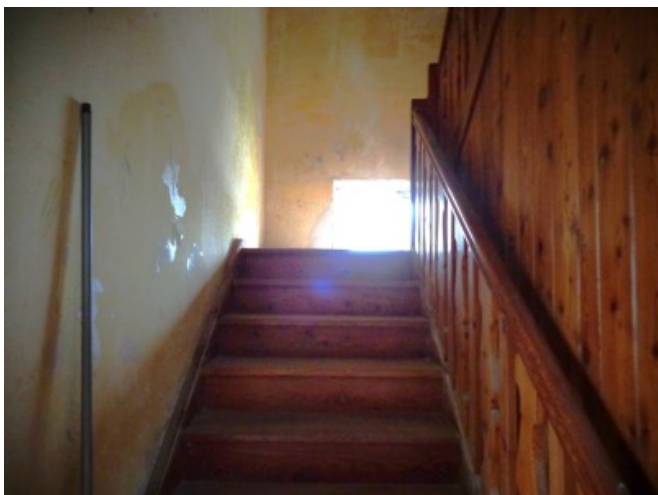
Gesamtkaufpreis	235.000,00 €
-----------------	--------------

Kaufprovision	3% zzgl. 20% USt.
---------------	-------------------



GALERIE





LINKS UND DOWNLOADS





[Detailinformationen](#)

