



#0001008360

Endlich einmal Platz genug!

7372 Draßmarkt



Kaufpreis: 299.000,00 €

Wohnfläche: 176,00 m²

Zimmer: 6

IHR BETREUER



Mathias Rausch

Immobilienmakler

Raiffeisen Immobilien Vermittlung

mathias.rausch@riv.at

+43 664 60 517 517 89





BESCHREIBUNG

Hier finden Sie ein großzügiges Haus in Grünruhelage.

In das Erdgeschoß kommen Sie über einen Stiegenaufgang. Vom zentralen Vorzimmer kommen Sie in Wohn- und Schlafzimmer, Küche, Bad, WC und den schönen Balkon mit wunderschönen Ausblick auf das Dorfzentrum und ins Grüne.

Das Untergeschoß ragt teilweise vollkommen aus dem Boden heraus und bietet somit ein weiteres Schlafzimmer, Bad, WC, Küche und Kellerräume.

Dadurch wird dieses Haus auch für 2 Familien oder Familien mit Großeltern ideal nutzbar.

Das Dachgeschoß ist noch im Rohzustand, aber es ist ausreichend hoch um weitere Räume oder eine ganze Wohneinheit auszubauen.

Der große Garten gibt Ihnen ein Gefühl von Weite und Großzügigkeit. Die schöne Umgebung und der Garten laden zum Entspannen und Kraft tanken ein.

Es stehen 2 Garagen zur Verfügung, sowie Stellplätze im Freien.

Geheizt wird mit einer Zentralheizung mit Holz oder alternativ mit Öl.

Schauen Sie sich das an!



AUSTATTUNG UND EIGENSCHAFTEN

EIGENSCHAFTEN



Objektkategorie	Einfamilienhaus
Nutzung	Wohnen
Vermarktungsart	Kauf
Eigentumsform	Alleineigentum
Baujahr	1983
Heizung	Zentralheizung: Holz, Zentralheizung: Öl
Stellplätze	2 x Garage

FLÄCHEN

Wohnfläche	ca. 176 m ²
Grundfläche	1.553,00 m ²
Kellerfläche	154,00 m ²

ENERGIEAUSWEIS

Vorhanden

Ausstellungsdatum	11.08.2022
Gültig bis	10.08.2032
HWB-Wert (KWh/m ² /a)	164,55
HWB Klasse	 E
fGEE Wert	2,22
fGEE Klasse	 D

AUFTEILUNG

Gesamtzimmeranzahl	6
Etagen	1
Bäder	2
Toiletten	2
Schlafzimmer	4
Terrassen	1
Balkone	1



KOSTEN UND FINANZIELLE INFORMATIONEN

BASISKOSTEN

Kaufpreis	299.000,00 € inkl. USt.
-----------	-------------------------

GESAMTKOSTEN

Gesamtkaufpreis	299.000,00 € inkl. USt.
-----------------	-------------------------

Kaufprovision	3% zzgl. 20% USt.
---------------	-------------------

Es handelt sich um einen Fixpreis.



LAGE UND UMGEBUNG

In der Gemeinde Draßmarkt gibt es einen Kindergarten und eine Volksschule, sowie ein schönes Freibad, Musikschule, Gemeindezentrum mit Zahnärztin, Gemeindearzt Unterberger mit Apotheke, Musikkapelle, Sportverein, Sportplatz, Raiffeisenbank, Friseur, sowie Nahversorger Rathmanner und Werkovits, Frischeier und Teigwaren, und eine Straußenfarm.

Hier finden Sie auch noch mehrere Gasthäuser, Anna kocht, Berni - Das Wirtshaus, Dorfwirt Hoffmann und Weinbauern und Betriebe wie Autohaus und Mechaniker Gserts, Landmaschinen Pichler, Lagerhaus.

Weiters wird hier noch ein aktives Dorf und Vereinsleben betrieben.

Die Bezirkshauptstadt Oberpullendorf ist ca. 10 km entfernt, mit: Einkaufszentren, Supermärkten, weiterführenden Schulen, sämtlichen Fachärzten, Apotheke und Krankenhaus.

Mittels burgenländischen Anruf-Sammeltaxi „BAST“ und dem 60plusTaxi Burgenland sind sie mit öffentlichen Verkehrsmitteln flexibel und gut versorgt.

Wer sich gerne in freier Natur bewegt, kann die nahe gelegene und landschaftlich sehr schöne Bucklige Welt oder den Naturpark Landseer Berge durchwandern.

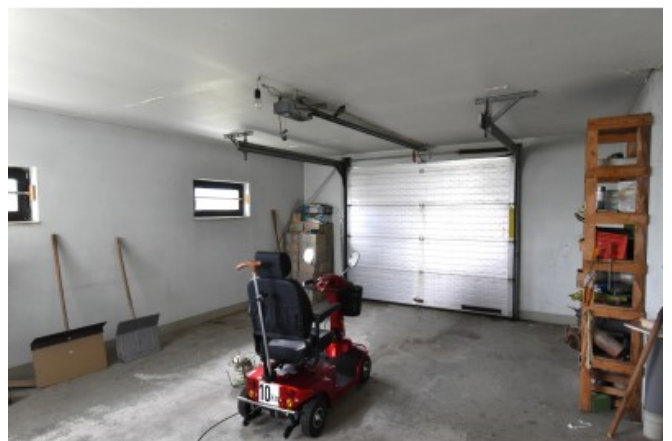


GALERIE









LINKS UND DOWNLOADS





[Detailinformationen](#)

[Plan EG](#)

[Plan UG](#)

[Plan Schnitt](#)

[Plan Garage](#)

