



#0004003798

Bürofläche Linz

4020 Linz



Mietpreis: 329,44 €

Nutzfläche: 21,15 m²

IHR BETREUER



Ing. Mag. Thomas Kraushofer
Leiter des Immobilienbüros Linz -
Immobilientreuhänder - allgemein
beeideter und gerichtlich zertifizierter
Sachverständiger
Real-Treuhand Immobilien
anfragen@raiffeisen-immobilien.at
+43 676 8141 8010
+43 50 6596 8010





BESCHREIBUNG

Repräsentatives Bürogebäude in zentraler und verkehrsgünstiger Stadtlage. Unmittelbare Nähe zum Autobahnknoten Hafenstraße - A1/A7. Nähe Untere Donaulände.

Sehr mitarbeiterfreundlich in einer ruhigen Stichstraße zur Hafenstraße situiert.

Top-Moderne und zeitgemäße Innenausstattung gegeben!

Grundsätzlich Vollausstattung gegeben.

Kurzfristig verfügbar.



AUSTATTUNG UND EIGENSCHAFTEN

EIGENSCHAFTEN



Objektkategorie	Büro
Nutzung	Gewerbe
Vermarktungsart	Miete
Baujahr	1993
Heizung	Fernwärme: Fernwärme

FLÄCHEN

Nutzfläche ca. 21 m²

ENERGIEAUSWEIS

Vorhanden

Ausstellungsdatum	17.06.2019
Gültig bis	16.06.2029
HWB-Wert (kWh/m ² /a)	80,00
HWB Klasse	 C
fGEE Wert	1,29
fGEE Klasse	 C



KOSTEN UND FINANZIELLE INFORMATIONEN

BASISKOSTEN

Miete	236,80 € inkl. 20% USt.
Summe Miete	236,80 € inkl. USt.

LAUFENDE KOSTEN

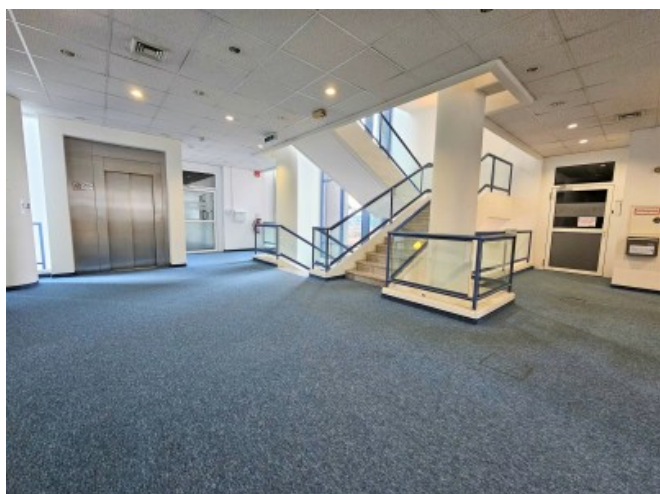
Betriebskosten	92,64 € inkl. 20% USt.
----------------	------------------------

GESAMTKOSTEN

Monatliche Gesamtbelastung	329,44 € inkl. USt.
Mieter-Provision	3 Bruttomonatsmieten zzgl. 20% USt.
Kaution	3 Bruttomonatsmieten



GALERIE



LINKS UND DOWNLOADS

[Detailinformationen](#)

