



#0004003797

Repräsentatives Büro Linz

4020 Linz



Rent: 1.752,43 €

Usage Area: 120,63 m²

YOUR CUSTODIAN



Ing. Mag. Thomas Kraushofer
Leiter des Immobilienbüros Linz -
Immobilientreuhänder - allgemein
beeideter und gerichtlich zertifizierter
Sachverständiger
Real-Treuhand Immobilien
anfragen@raiffeisen-immobilien.at
+43 676 8141 8010
+43 50 6596 8010





DESCRIPTION

Repräsentatives Bürogebäude in zentraler und verkehrsgünstiger Stadtlage.

Unmittelbare Nähe zum Autobahnknoten Hafensstraße - A1/A7.

Nähe Untere Donaulände.

Sehr mitarbeiterfreundlich in einer ruhigen Stichstraße zur Hafensstraße situiert.

Kurzfristig verfügbar.



FITTINGS AND PROPERTIES

PROPERTIES



Category	Office
Usage Type	Commercial
Sales Type	Rent
Year of construction	1993
Heating	District Heating: District Heating

AREAS

Usage Area ca. 121 sqm

ENERGY CERTIFICATE

Available

Energy Certificate Date	17.06.2019
Valid until	16.06.2029
HWB-Value (KWh/m ² /a)	80,00
HWB Class	 C
fGEE Value	1,29
fGEE Class	 C



PRICES AND FINANCIAL INFORMATION

BASE PRICES

Net Rent	1.230,43 € incl. 20% VAT
Net Rent Sum	1.230,43 € incl. VAT

RUNNING COSTS

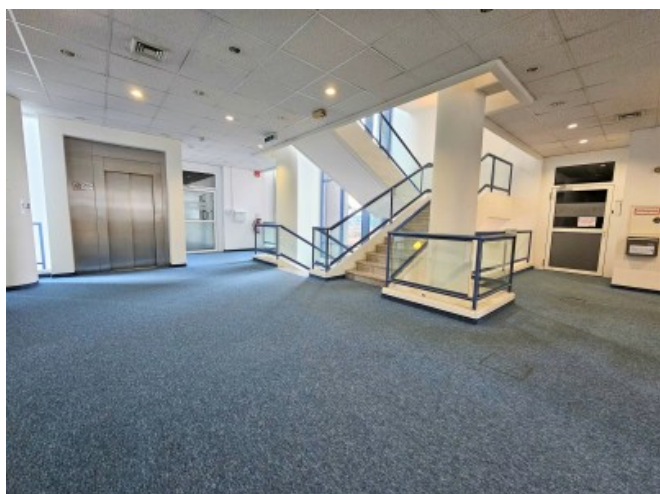
Running costs	522,00 € incl. 20% VAT
---------------	------------------------

TOTAL

Total Rent	1.752,43 € incl. VAT
Commission Rent	3 gross monthly rents plus 20% VAT
Deposit	3 gross monthly rents



GALLERY



LINKS AND DOWNLOADS

[More information](#)

