



#0004004102

WATERFRONT 20th

1200 Wien



Kaufpreis: 249.000,00 €

Wohnfläche: 57,00 m²

Zimmer: 2

IHR BETREUER



Dominik Pail, MA
Immobilienmakler
Real-Treuhand Immobilien
pail@raiffeisen-immobilien.at
+43 676 8141 25955





BESCHREIBUNG

WATERFRONT 20th

Lage:

Am Ufer der Donau

Die Donauinsel ist zu Fuß erreichbar

Sehr gute Infrastruktur und Anbindung an das öffentliche Verkehrsnetz durch U6 / S-Bahn

Station Handelskai, sowie die Buslinien 5A, 11B und 37A

Fußläufig erreichbar: BILLA, Hofer, Millennium City, ...

Nutzfläche:

Sonnige ca. 57 m² Wohnnutzfläche

Gepflegter Sofortbezug im 7. Liftstock

Detailinformationen:

Geräumige 2 Zimmer mit Donau-Weitblick

Gemütliche Wohnküche inkl. Barbereich, Schlafzimmer mit begehbarem Kleiderschrank,

Badezimmer mit Dusche und Wanne, separate Toilette, Kellerabteil

Zentralheizung – Fernwärme

Barrierefreier Zugang

Kaufpreis:

EUR 249.000,-

Nebenkosten:

Käuferprovision: 3 % zzgl. 20 % USt.



Gründerwerbssteuer: 3,5 %

Grundbucheintragungsgebühr: 1,1 %

Kosten der Vertragserrichtung: 1,2 % zzgl. Barauslagen & 20 % USt.

Für weitere Informationen bzw. zur Vereinbarung eines Besichtigungstermins stehe ich Ihnen gerne zur Verfügung! Im Sinne unserer Nachweispflicht gegenüber dem Eigentümer bedanken wir uns für die Angabe Ihrer Kontaktdaten.

Exklusiver Verkauf:

Mag. Anna Steuerer

Mobil: +43 676 8141 8045

E-Mail: steuerer@raiffeisen-immobilien.at

Dominik Pail, M.A.

Mobil: +43 676 8141 25955

E-Mail: pail@raiffeisen-immobilien.at

Im vorliegenden Geschäftsfall sind wir als Doppelmakler tätig und stehen in einem wirtschaftlichen Naheverhältnis zum Verkäufer.



AUSTATTUNG UND EIGENSCHAFTEN

EIGENSCHAFTEN



Objektkategorie	Wohnung
Nutzung	Wohnen
Vermarktungsart	Kauf
Eigentumsform	Wohnungseigentum
Baujahr	1994
Baustatus	Abgeschlossen
Heizung	Zentralheizung: Fernwärme

FLÄCHEN

Wohnfläche ca. 57 m²

ENERGIEAUSWEIS

Vorhanden

HWB-Wert (KWh/m ² /a)	43,00
HWB Klasse	 B
fGEE Wert	2,14
fGEE Klasse	 D

AUFTEILUNG

Gesamtzimmeranzahl	2
Bäder	1
Toiletten	1
Schlafzimmer	1

MERKMALE

Ausblick	Aussichtslage
----------	---------------

**KOSTEN UND FINANZIELLE INFORMATIONEN****BASISKOSTEN**

Kaufpreis	249.000,00 €
-----------	--------------

GESAMTKOSTEN

Gesamtkaufpreis	249.000,00 €
-----------------	--------------

Kaufprovision	3% zzgl. 20% USt.
---------------	-------------------

NEBENKOSTEN

Vertragserrichtung	1,2%
--------------------	------

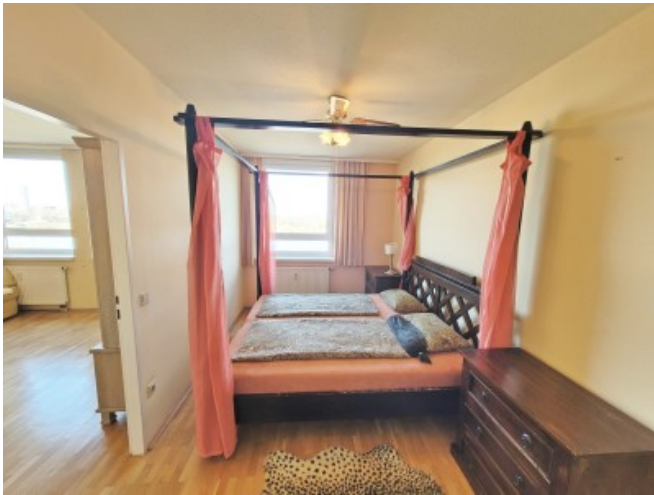
Grunderwerbsteuer	3,5%
-------------------	------

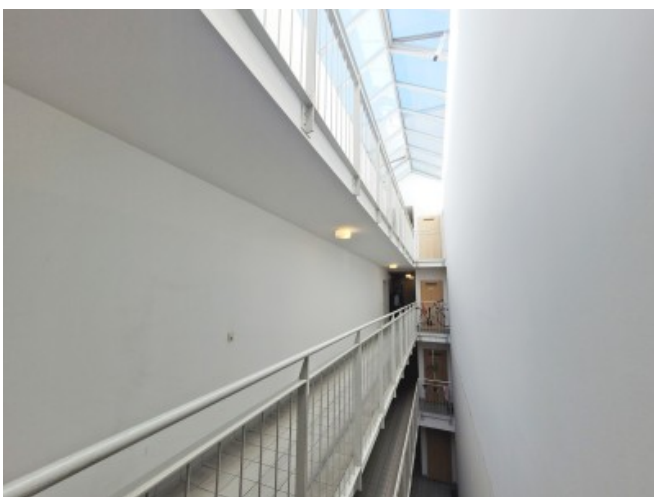
Grundbucheintragung	1,1%
---------------------	------



GALERIE







LINKS UND DOWNLOADS





[Detailinformationen](#)

