



#0001008356

Wohnen für Generationen! Zwei Nachbarhäuser für Ihre Familien!

2630 Ternitz



Purchase price: 595.000,00 €

Living Area: 223,00 m²

Rooms: 8

YOUR CUSTODIAN



Birgit Ehold

Immobilienmaklerin

Raiffeisen Immobilien Vermittlung

birgit.ehold@riv.at

+43 664 60 517 517 53





DESCRIPTION

Am Fuße des Gfieders, dem Hausberg der Ternitzer, befinden sich 2 Wohnhäuser als Generationenwohnsitz!

Ruhe ist mit Lage in einer Sackgasse garantiert!

Eckdaten Haus 1:

Holzriegelbau Fa. Haasbau

Baujahr 1992

ca. 115 m² Wohnfläche

4 Zimmer

Wintergarten

Kellerbar

Sauna

Eckdaten Haus 1:

Bungalow

Baujahr 1964

ca. 108 m² Wohnfläche

4 Zimmer

Wintergarten

Carport

Die Häuser sind sofort bezugsfertig!

Besichtigungen sind immer gerne möglich. Sie erreichen mich auch am Wochenende unter Tel. 0664 6051751753. Ich freu mich von Ihnen zu hören.



FITTINGS AND PROPERTIES

PROPERTIES

Category	Apartment House
Usage Type	Living
Sales Type	Buy
Year of construction	1964 und 1992
Heating	Central Heating: Oil

AREAS

Living Area	223,00 sqm
Base Area	1.417,00 sqm

ENERGY CERTIFICATE

Under Progress

SEGMENTATION

Total Rooms	8
-------------	---



PRICES AND FINANCIAL INFORMATION

BASE PRICES

Unit Buy Price	595.000,00 €
----------------	--------------

TOTAL

Total buy price	595.000,00 €
-----------------	--------------

Commission Buy	3% plus 20% VAT
----------------	-----------------

SIDECOSTS

Costs for contract	lt. Tarifordnung Vertragserrichter
--------------------	---------------------------------------

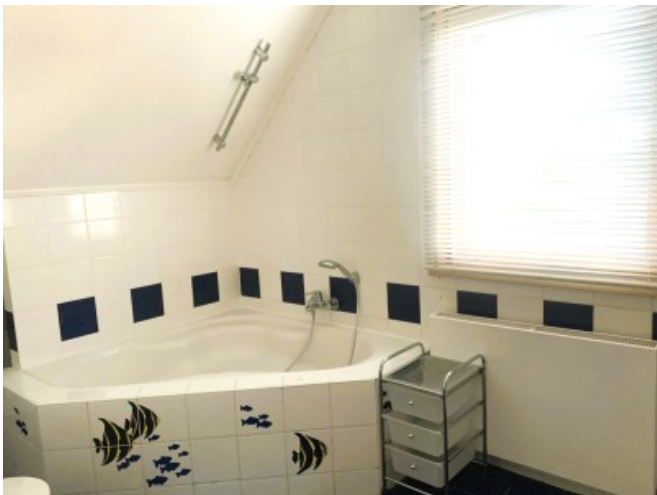
Purchase tax percent	3,5%
----------------------	------

Land register entry percent	1,5%
-----------------------------	------



GALLERY





LINKS AND DOWNLOADS





[More information](#)

