



#0002000214

Einfamilienhaus

3943 Schrems



Kaufpreis: 165.000,00 €

Wohnfläche: 100,00 m²

Zimmer: 5

IHR BETREUER



Martin Stangl
Immobilienmakler
Waldviertel Immobilien Vermittlung
martin.stangl@w-i-v.at
+43 664 627 52 62
+43 2822 52681





BESCHREIBUNG

Zum Verkauf gelangt ein kleines, aber feines ca. 100 m² großes Einfamilienhaus in Siedlungslage.

Das Erdgeschoß unterteilt sich in eine Veranda, einen Vorraum, eine Küche, ein Wohnzimmer, ein Zimmer, ein Bad, ein separates WC, einen Abstellraum und eine Terrasse.

Im ausgebauten Dachgeschoß stehen ein Vorraum und drei Zimmer zur Benutzung bereit.

Die Immobilie wurde Anfang der 60er Jahre erbaut und laufend modernisiert.

Die Fenster, die Heizung und das Dach wurden bereits erneuert.

Die Liegenschaft ist zur Gänze unterkellert. Im Kellergeschoß befinden sich eine KFZ-Garage, eine Waschküche sowie Heiz- und Lagerräume.

Die ruhige Lage, das sonnige Grundstück sowie der interessante Preis runden dieses Angebot ab.



AUSTATTUNG UND EIGENSCHAFTEN

EIGENSCHAFTEN



Objektkategorie	Einfamilienhaus
Nutzung	Wohnen
Vermarktungsart	Kauf
Baujahr	1961
Heizung	Zentralheizung: Gas, Ofen: Holz

FLÄCHEN

Wohnfläche	ca. 100 m ²
Nutzfläche	ca. 96 m ²
Grundfläche	614,00 m ²

ENERGIEAUSWEIS

Vorhanden

Ausstellungsdatum	18.02.2024
Gültig bis	17.02.2034
HWB-Wert (KWh/m ² /a)	311,00
HWB Klasse	 G
fGEE Wert	3,17
fGEE Klasse	 E

AUFTEILUNG

Gesamtzimmeranzahl	5
Bäder	1
Toiletten	1
Terrassen	1

MERKMALE

Gebiet	Siedlungslage	Bauart	Ziegel-Massivbauweise
Möbliering	Vollmöbliert	Keller	Vollunterkellert
Sanitäreinrichtungen	Badewanne, Badezimmerfenster	Kücheneinrichtungen	Küche/Einbauküche



KOSTEN UND FINANZIELLE INFORMATIONEN

BASISKOSTEN

Kaufpreis	165.000,00 €
-----------	--------------

GESAMTKOSTEN

Gesamtkaufpreis	165.000,00 €
-----------------	--------------

Kaufprovision	3% zzgl. 20% USt.
---------------	-------------------

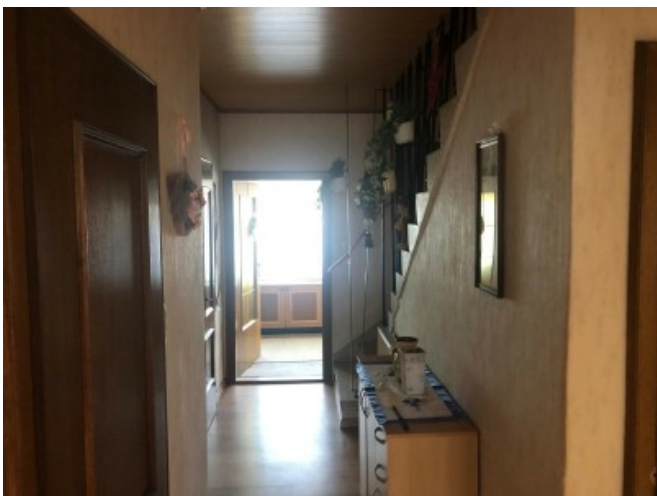
NEBENKOSTEN

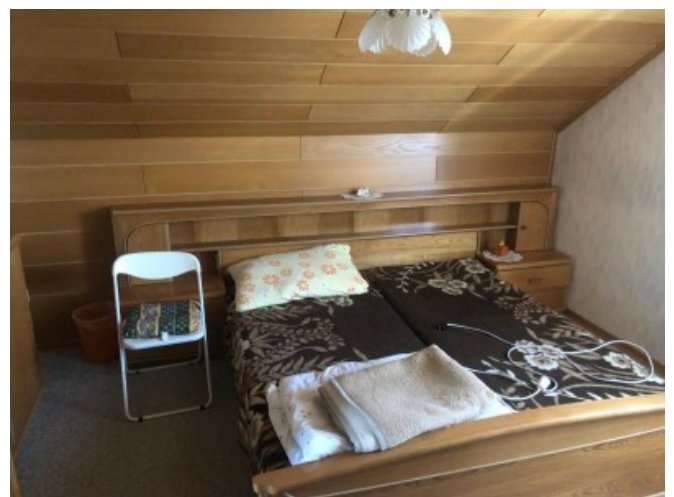
Grunderwerbsteuer	3,5%
-------------------	------

Grundbucheintragung	1,1%
---------------------	------



GALERIE







LINKS UND DOWNLOADS

[Detailinformationen](#)

[Grundriss EG und KG](#)

[Grundriss OG und Schnitt](#)

[Nebenkostenübersicht Kauf 09_2023](#)

