



#0017000118

RENOVIERTE 4-ZIMMER MIETWOHNUNG IN ZENTRUMSNÄHE

6130 Schwaz



Rent: 1.744,00 €

Living Area: 87,10 m²

Rooms: 4

YOUR CUSTODIAN



Sigrid Kober, MSc
staatlich geprüfte Immobilientreuhänderin
Raiffeisen Tirol Mitte
sigrid.kober@rbm.tirol
+43 664 88713566
+43 5262 6981 46834





DESCRIPTION

Modernes Wohnen in Schwaz:
Helle 4-Zimmer-Wohnung mit Balkon und Garten

Eckdaten:

- Nutzfläche: ca. 87,10 m²
- Ost-Südbalkon: 6,20 m²
- Kellerfläche: 2,85 m²
- Gartenfläche: 25 m²
- Parkplatz im Freien: ca. 22 m²
- Baujahr nach Einreichplan: Sommer 1963
- Zustand: renoviert
- Lage: Schwaz / Zentrumsnähe
- Gesamtmiete inkl. BK: € 1.744,-
- Vermittlungshonorar: PROVISIONSFREI!

Lagebeschreibung:

In Bezug auf die Versorgungseinrichtungen bietet Schwaz eine solide Auswahl an Ärzten, Gesundheitszentren und Apotheken, um die medizinischen Bedürfnisse der Bewohner zu decken. Schulen und Kindergärten sind ebenfalls gut vertreten und bieten eine qualitativ hochwertige Bildung für Kinder jeden Alters.

Für den täglichen Bedarf gibt es mehrere Supermärkte und lokale Geschäfte, die eine Vielzahl von Produkten anbieten und fußläufig erreichbar sind.

Die öffentliche Anbindung nach Innsbruck und zu den umliegenden Dörfern ist gut ausgebaut. Regelmäßige Busverbindungen sorgen für eine reibungslose Mobilität in der Region, während die nahegelegene Autobahn den Zugang zu anderen Teilen Tirols erleichtert.

In Bezug auf Freizeitaktivitäten bietet Schwaz eine Vielzahl von Möglichkeiten. Die umliegende Berglandschaft lädt zu Outdoor-Aktivitäten wie Wandern, Skifahren und Bergsteigen ein. Darüber hinaus gibt es in der Stadt selbst kulturelle Veranstaltungen, Sporteinrichtungen und Parks, die für Einheimische und Besucher gleichermaßen attraktiv sind. Schwaz bietet somit eine ausgewogene Mischung aus moderner Infrastruktur, historischem Erbe und natürlicher Schönheit.

Gebäudebeschreibung:

Willkommen zu Ihrem neuen Zuhause in Schwaz! Diese geräumige Wohnung bietet mit ca. 87,10 m² Nutzfläche und einem Ost-Südbalkon von 6,20 m² sowie einer Gartenfläche von 25 m² viel Platz zum Entspannen und Genießen. Ein Kellerabteil von 2,85 m² bietet zusätzlichen Stauraum, während ein Parkplatz im Freien von ca. 22 m² für bequemes Parken sorgt.

Das Gebäude wurde im Sommer 1963 erbaut und wurde seitdem renoviert, um modernen Wohnkomfort zu bieten. Die Wohnung verfügt über 4 Zimmer, darunter 3 Schlafzimmer, ein geräumiges Wohnzimmer, eine Küche mit moderner Einbauküche, einen Flur und ein modernes Badezimmer.

Die Lage der Wohnung ist ideal, nur wenige Gehminuten vom Zentrum von Schwaz entfernt. Hier finden Sie eine vielfältige Auswahl an Einkaufsmöglichkeiten, Restaurants und kulturellen Einrichtungen.

Genießen Sie modernen Wohnkomfort und eine erstklassige Lage in Schwaz - vereinbaren Sie noch heute einen Besichtigungstermin und lassen Sie sich von dieser Wohnung begeistern!



FITTINGS AND PROPERTIES

PROPERTIES

Category	Apartment
Usage Type	Living
Sales Type	Rent
Form of ownership	Condominium
Heating	Central Heating: Gas
Car Spaces	Open

AREAS

Living Area	ca. 87 sqm
Cellar Area	ca. 3 sqm
Balcony Area	ca. 6 sqm
Garden Area	ca. 25 sqm

ENERGY CERTIFICATE

Under Progress

SEGMENTATION

Total Rooms	4
Bathrooms	1
Bedrooms	3
Balconies	1

FEATURES

Location	North, East, West, South	Area	Dwelling Area, Center
Cellar	Basement Storage Room	Floor	Flagstone, Parquet, Laminate
Sanitation	Show, Bathroom Window	Kitchen	Kitchenette

**PRICES AND FINANCIAL INFORMATION****BASE PRICES**

Net Rent	1.184,00 €
Net Rent Sum	1.184,00 €

RUNNING COSTS

Running costs	560,00 € incl. 10% VAT
---------------	------------------------

TOTAL

Total Rent	1.744,00 € incl. VAT
Commission Rent	Without commission
Deposit	3 gross monthly rents

SIDECOSTS

Costs for contract	€ 600,- Brutto durch RA Nagele & Pesl
--------------------	--



INFRASTRUCTURE AND SURROUNDING

INFRASTRUCTURE

Gastronomy

< 500m: Schwimmbad Restaurant

Other

< 500m: eni Schwaz

< 1km: Raiffeisen BANK

Recreation

< 500m: Sporthalle Paulinum

Education

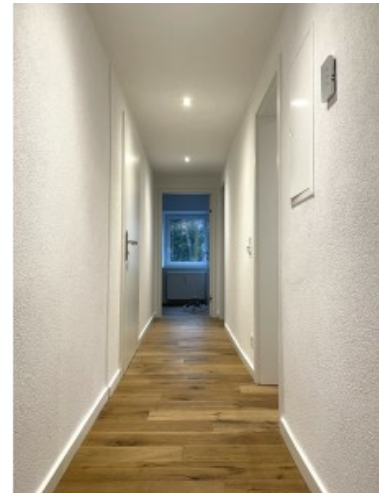
< 1km: Hort Schwaz Paulinum Verein UHC

< 1km: Kindergarten Schwaz-Franzissi



GALLERY





LINKS AND DOWNLOADS

[More information](#)

[Grundriss](#)

[4-Zimmer Wohnung in Schwaz](#)

