



#0005003134

Wohnhaus mit Gartengrundstück und Pool in Weitendorf

8410 Weitendorf



Kaufpreis: 450.000,00 €

Wohnfläche: 109,85 m²

Zimmer: 4

IHR BETREUER



Josef Schmölzer
Immobilienfachberatung
Raiffeisen Immobilien Steiermark
josef.schmoelzer@rlbstmk.at
+43 664 855 02 21
+43 3457 4077 - 288





BESCHREIBUNG

WOHNEN - LEBEN - ANKOMMEN!

Erfüllen Sie sich Ihren persönlichen Wohntraum vom eigenen Haus mit Garten, Pool und Doppelcarport in einer netten Einfamilienhausumgebung am Ende einer Sackstraße. Dieses moderne Wohnhaus könnte bald Ihres werden.



AUSSTATTUNG UND EIGENSCHAFTEN

EIGENSCHAFTEN



| | |
|-----------------|---|
| Objektkategorie | Einfamilienhaus |
| Nutzung | Wohnen |
| Vermarktungsart | Kauf |
| Baujahr | 2019 |
| Baustatus | Abgeschlossen |
| Heizung | Zentralheizung: Luft- Wärmepumpenheizung |
| Stellplätze | 2 x Carport, Freiplatz |

FLÄCHEN

| | |
|-----------------|------------------------|
| Wohnfläche | ca. 110 m ² |
| Terrassenfläche | ca. 75 m ² |
| Gartenfläche | ca. 232 m ² |

ENERGIEAUSWEIS

Vorhanden

| | |
|----------------------------------|---|
| Ausstellungsdatum | 22.08.2018 |
| Gültig bis | 21.08.2028 |
| HWB-Wert (KWh/m ² /a) | 39,00 |
| HWB Klasse |  B |
| fGEE Wert | 0,71 |
| fGEE Klasse |  A |

AUFTEILUNG

| | |
|--------------------|---|
| Gesamtzimmeranzahl | 4 |
| Bäder | 1 |
| Toiletten | 2 |
| Schlafzimmer | 3 |
| Terrassen | 2 |

**KOSTEN UND FINANZIELLE INFORMATIONEN****BASISKOSTEN**

| | |
|-----------|--------------|
| Kaufpreis | 450.000,00 € |
|-----------|--------------|

GESAMTKOSTEN

| | |
|-----------------|--------------|
| Gesamtkaufpreis | 450.000,00 € |
|-----------------|--------------|

| | |
|---------------|-------------------|
| Kaufprovision | 3% zzgl. 20% USt. |
|---------------|-------------------|

NEBENKOSTEN

| | |
|--------------------|---------------------------------------|
| Vertragserrichtung | lt. Tarifordnung Vertragserrichter |
|--------------------|---------------------------------------|

| | |
|-------------------|------|
| Grunderwerbsteuer | 3,5% |
|-------------------|------|

| | |
|---------------------|------|
| Grundbucheintragung | 1,1% |
|---------------------|------|



LAGE UND UMGEBUNG

Weitendorf ist eine Ortschaft, befindet sich im Bezirk Leibnitz und wurde 2015 im Rahmen der Gemeindestrukturreform in der Steiermark mit der Marktgemeinde Wildon zusammengeschlossen.

Allerbeste Infrastruktur einerseits und eine unvergleichlich schöne Naturlandschaft andererseits machen diese Umgebung um Weitendorf/Wildon zu einer immer beliebter werdenden Wohn- und Lebensgemeinde.

2018 wurde der Marktgemeinde Wildon sogar das Zertifikat "familienfreundliche Gemeinde" verliehen.

Es befindet sich eine Kinderkrippe und ein Kindergarten in Weitendorf sowie Volks- und Mittelschule im nahe gelegenen Wildon. Ebenso sind Ärzte, Apotheke und Einkaufsmöglichkeiten des täglichen Bedarfs ganz in der Nähe.

Über die A9 braucht man ca. 25 min nach Graz und ca. 20 min. nach Leibnitz. Und zum Bahnhof Wildon, ca. 5 km entfernt, gelangt man in wenigen Minuten.

INFRASTRUKTUR

Sonstiges

Raiffeisen BANK

eni Wildon

Treibstoffparadies Wildon

Einkauf

Unimarkt & Co.

Apotheke Zur Mariahilf Dr. Schiller Og

Tourismus

Schloss Schwarzenegg

Burgruine Wildon

Pfarrkirche Sankt Magdalena Wildon

Kulturzentrum Schloss Wildon



Verkehrsanbindung

P+R Werndorf

Kultur & Freizeit

Badesee Wildon

Gesundheit

Dr. Gerhard Staudacher

Apotheke 'Zur Mariahilf'

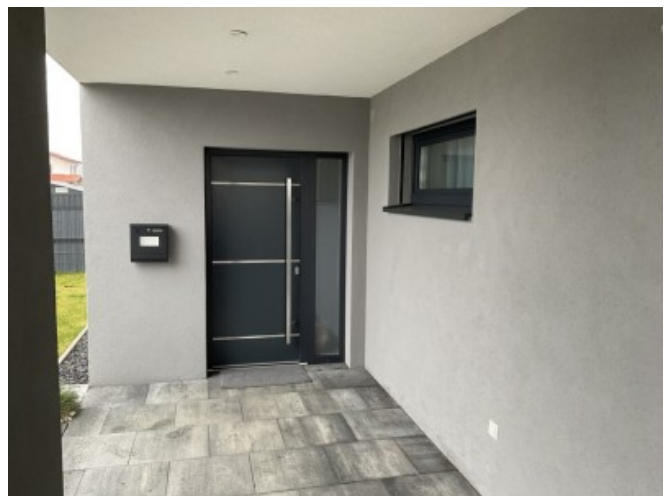
Doktor Ute Günzberg

Öffentliche Einrichtung

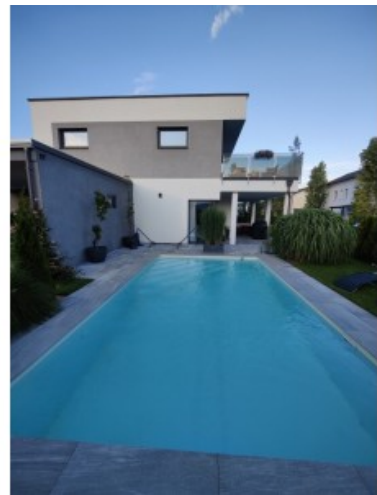
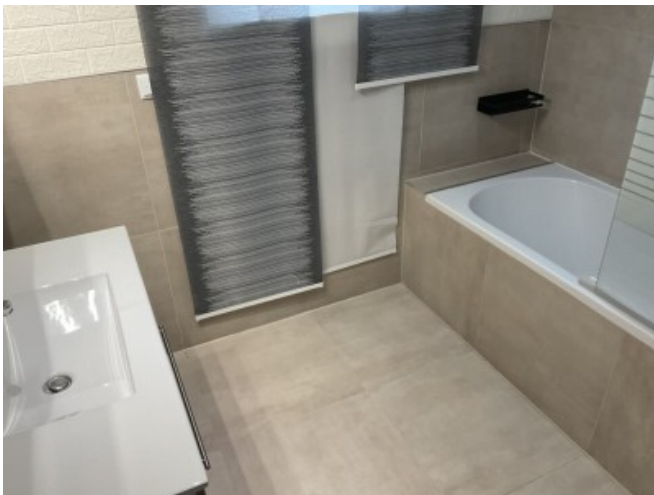
Wildon Hauptplatz



GALERIE







LINKS UND DOWNLOADS





[Detailinformationen](#)

