



#0001008211

Zentralgelegenes Büro in Mödling- Kundenverkehr nicht möglich- reine Büronutzung

2340 Mödling



Mietpreis: 604,26 €

Wohnfläche: 48,00 m²

Zimmer: 1

IHR BETREUER



Mag. Alexander Kreci

Immobilientreuhänder (Makler)

Raiffeisen Immobilien Vermittlung

alexander.kreci@riv.at

+43 664 60 517 517 62





BESCHREIBUNG

Zentral gelegenes Büro in Mödling/ Hauptstraße befristet zu vermieten.

Achtung: nur Büronutzung möglich- kein Kundenverkehr zulässig!

Beim gegenständlichen Objekt handelt es sich um ein Straßenlokal in ausgezeichneter Mödlinger Lage direkt an der Hauptstrasse visavis der RAIKA.

es stehen ein großer Raum mit ca. 40m² Nutzfläche, ein Vorraum, WC und ein kleiner Aufenthaltsraum mit Kitchenette zur Verfügung.

Aufgrund des Wohnungseigentumsvertrages bzw. der entsprechenden Widmung ist allerdings keine andere Nutzung außer als Büro möglich.



AUSSTATTUNG UND EIGENSCHAFTEN

EIGENSCHAFTEN

Objektkategorie	Gewerbe: Sonstiges
Nutzung	Gewerbe
Vermarktungsart	Miete
Heizung	Zentralheizung: Gas

FLÄCHEN

Wohnfläche ca. 48 m²

ENERGIEAUSWEIS

HWB-Wert (KWh/m²/a) 47,00

HWB Klasse  B

AUFTEILUNG

Gesamtzimmeranzahl	1
Toiletten	1



KOSTEN UND FINANZIELLE INFORMATIONEN

BASISKOSTEN

Miete	489,71 € inkl. 20% USt.
Miete/m ²	8,55 € exkl. USt.
Summe Miete	489,71 € inkl. USt.

LAUFENDE KOSTEN

Betriebskosten	114,55 € inkl. 20% USt.
----------------	-------------------------

GESAMTKOSTEN

Monatliche Gesamtbelastung	604,26 € inkl. USt.
Mieter-Provision	3 Bruttomonatsmieten zzgl. 20% USt.
Kaution	1.800,00 €



LAGE UND UMGEBUNG

INFRASTRUKTUR

Sonstiges

< 500m: Raiffeisen BANK

Gaststätten

< 500m: Eis Peter

Gesundheit

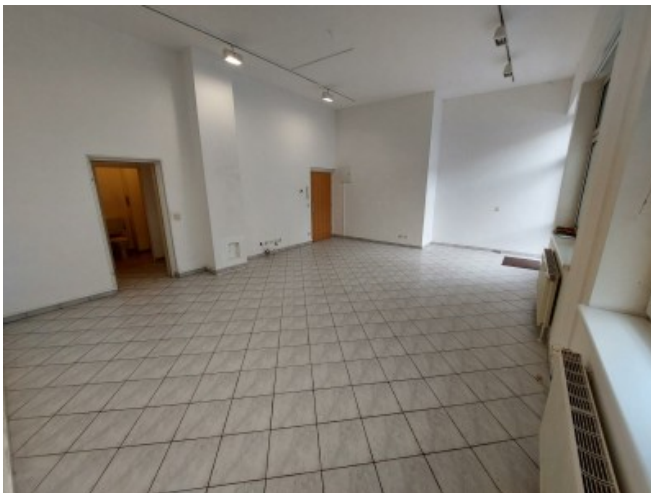
< 500m: Ortho- Unfall- Ordination

Bildung

< 500m: Brg Keimgasse Mödling



GALERIE



LINKS UND DOWNLOADS

[Detailinformationen](#)

[Grundriss](#)

