



#0004004034

## Gasthaus in St. Wolfgang mit authentischer Einrichtung

5360 Sankt Wolfgang im Salzkammergut



Mietpreis: 1.860,00 €

Nutzfläche: 96,00 m<sup>2</sup>

### IHR BETREUER



Ingrid Nutz  
Immobilientreuhänderin (Makler,  
Bauträger)  
Real-Treuhand Immobilien  
[nutz@raiffeisen-immobilien.at](mailto:nutz@raiffeisen-immobilien.at)  
+43 676 8141 9319





## BESCHREIBUNG

Authentisches Gasthaus vollständig eingerichtet in Frequenzlage von St. Wolfgang. Gelegen zwischen Anlegestelle Schiffstation/Schafbergbahn und Ortszentrum an Durchfahrtsstraße.

Gasthaus mit ca. 96 m<sup>2</sup> eingerichtet mit urigen Holztischen und Stühlen. Gesamte Bar inkl. Kühlung und Kücheneinrichtung mit ganzem Geschirr vorhanden.

Lager mit Zugang von der Küche  
Außensitzbereich

Hereinkommen und aufsperrern.  
Derzeit geschlossen. Kurzfristig verfügbar.

Tages-/Abendgastronomie, kein Nachtlokal.



## AUSTATTUNG UND EIGENSCHAFTEN

### EIGENSCHAFTEN

Objektkategorie

Gastgewerbe /  
Gastronomie

Nutzung

Gewerbe

Vermarktungsart

Miete

Eigentumsform

Alleineigentum

Heizung

Zentralheizung: Gas

### FLÄCHEN

Nutzfläche

ca. 96 m<sup>2</sup>

Kellerfläche

ca. 10 m<sup>2</sup>

authentische Einrichtung im Gastraum mit Holztischen

Schank mit Kühlung/keine Brauereibindung

Küche, Spüle/Niroster

Lager

kleiner Gastgarten

WC Anlagen Damen / Herren getrennt neu verfließt

gemütliche Zirbenstube mit Kachelofen



## KOSTEN UND FINANZIELLE INFORMATIONEN

### BASISKOSTEN

Miete	1.560,00 € inkl. 20% USt.
Summe Miete	1.560,00 € inkl. USt.

### LAUFENDE KOSTEN

Betriebskosten	300,00 € inkl. 20% USt.
----------------	-------------------------

### GESAMTKOSTEN

Monatliche Gesamtbelastung	1.860,00 € inkl. USt.
Mieter-Provision	2 Bruttomonatsmieten zzgl. 20% USt.
Kautionsdetails	Kautionsdetails

Kautionsdetails

Kautionsdetails

Kautionsdetails



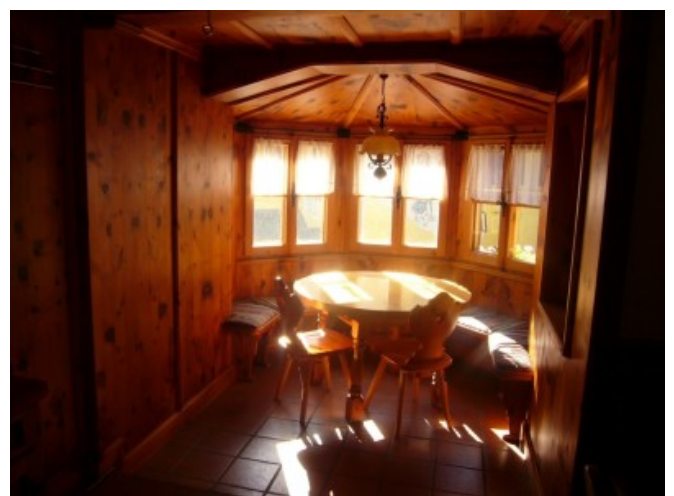
## LAGE UND UMGEBUNG

An der Durchfahrtsstraße zwischen Schiffsanlegestelle und Ortskern gelegen. Beste Fußgängerfrequenz. Parkplatz Dorfalm in unmittelbarer Nähe.





GALERIE





## LINKS UND DOWNLOADS

[Detailinformationen](#)

[Grundriss Gasthaus Grafik](#)

[Grundriss Lager Grafik](#)

