



#0001007886

## STILVOLLES BÜRO, KANZLEI, ORDINATION, ATELIER IM STADTZENTRUM!

2860 Kirchschatlag in der Buckligen Welt



Mietpreis: 840,00 €  
Wohnfläche: 95,34 m<sup>2</sup>  
Zimmer: 4

### IHR BETREUER



Martin Winkler, MBA, akad.IM  
akad. Immobilienmanager  
Raiffeisen Immobilien Vermittlung  
[martin.winkler@riv.at](mailto:martin.winkler@riv.at)  
+43 664 60 517 517 69





## BESCHREIBUNG

Schöne, großzügige Räumlichkeiten im etwas erhöhten Erdgeschoss. Stil der Jahrhundertwende mit Parkettböden, historischen Türen und Kastenfenster. Glasfaseranschluss  
Vielseitig nutzbar, z.B. als Büro, Kanzlei, Ordination, Studio, Atelier usw.



## AUSTATTUNG UND EIGENSCHAFTEN

### EIGENSCHAFTEN



Objektkategorie	Praxis / Kanzlei
Nutzung	Gewerbe
Vermarktungsart	Miete
Baujahr	1906
Heizung	Zentralheizung: Fernwärme

### FLÄCHEN

Wohnfläche ca. 95 m<sup>2</sup>

### ENERGIEAUSWEIS

*Vorhanden*

Ausstellungsdatum	18.08.2015
Gültig bis	17.08.2025
HWB-Wert (KWh/m <sup>2</sup> /a)	253,00
HWB Klasse	 G
fGEE Wert	2,85
fGEE Klasse	 E

### AUFTEILUNG

Gesamtzimmeranzahl	4
Bäder	1
Toiletten	1

### MERKMALE

Gebiet	Stadtzentrum	Zustand	Gut
Alterskategorie	Altbau	Anschlüsse	Telefonanschluss, Glasfaserinternetanschluss
Fußboden	Parkett, Fliese	Kücheneinrichtungen	Wohnküche

**KOSTEN UND FINANZIELLE INFORMATIONEN****BASISKOSTEN**

Miete	600,00 € inkl. 20% USt.
Summe Miete	600,00 € inkl. USt.

**LAUFENDE KOSTEN**

Betriebskosten	240,00 € inkl. 20% USt.
----------------	-------------------------

**GESAMTKOSTEN**

Monatliche Gesamtbelastung	840,00 € inkl. USt.
Mieter-Provision	3 Bruttomonatsmieten zzgl. 20% USt.
Kaution	3 Bruttomonatsmieten

**NEBENKOSTEN**

Vertragserrichtung	Gem. Tarif des Vertragserrichters
--------------------	--------------------------------------

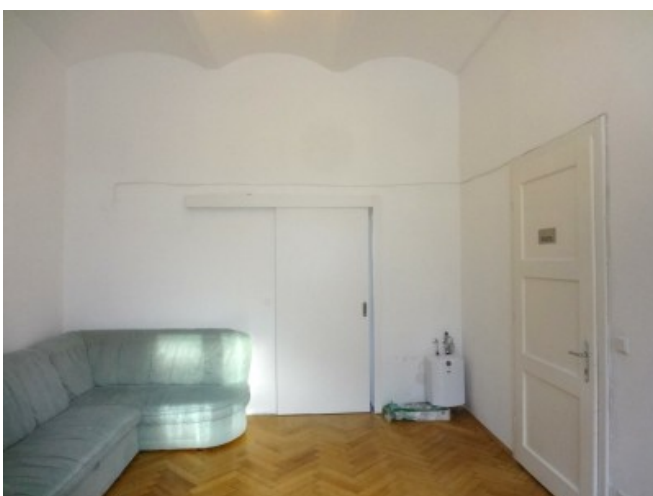


## LAGE UND UMGEBUNG

Kirchschlag als Mittelpunkt der Buckligen Welt, verfügt über eine ausgezeichnete Infrastruktur mit zahlreichen Geschäften, Büros und Gewerbebetrieben. Das große Einzugsgebiet, welches bis in das Burgenland reicht, macht Kirchschlag zu einem attraktiven Platz für alle Gewerbearten oder als Bürostandort. Nach Wien, Wr. Neustadt und Oberpullendorf verkehren regelmäßig Busse, der nächstgelegene Autobahnanschluss (A2) ist in etwa 15 Minuten erreichbar.



GALERIE





LINKS UND DOWNLOADS

[Detailinformationen](#)

