



#0001008226

****Erstbezug nach Umbau**** große Erdgeschosswohnung

2422 Pama



Kaufpreis: 632.280,00 €

Wohnfläche: 149,32 m²

Zimmer: 5

IHR BETREUER



Mathias Rausch

Immobilienmakler

Raiffeisen Immobilien Vermittlung

mathias.rausch@riv.at

+43 664 60 517 517 89





BESCHREIBUNG

Willkommen in Ihrer neuen Wohlfühloase im Herzen von Pama.

Diese einzigartige Eigentumswohnung beeindruckt durch ihr geräumiges Design und bietet Platz für eine große Familie.

Raumaufteilung:

Windfang

Diele

Abstellraum

Garderobe

2 Toiletten

Küche mit Vorratsraum

Flur

Badezimmer

3 Zimmer

Wohnzimmer

Im Kellergeschoss befinden sich der Heiz- und Tankraum, Lagerräume und ein Schutzraum. Saunaliebhaber und Wasserratten werden mit Sauna und dem Indoorpool Ihre helle Freude haben!

Der Kellerbereich wird gemeinsam mit der Wohnung Top 1 genützt.

Die Garage bietet Ihrem Fuhrpark Schutz vor jeder Witterung.

Die Eigentumswohnung vermittelt ein großzügiges Lebensgefühl und könnte Ihr Familienrefugium werden!

Vereinbaren Sie noch Heute einen Besichtigungstermin !



AUSSTATTUNG UND EIGENSCHAFTEN

EIGENSCHAFTEN

Objektkategorie	Wohnung
Nutzung	Wohnen
Vermarktungsart	Kauf
Eigentumsform	Wohnungseigentum
Baujahr	1988
Heizung	Zentralheizung: Pellets
Stellplätze	Garage

FLÄCHEN

Wohnfläche	ca. 149 m ²
Grundfläche	1.545,00 m ²
Terrassenfläche	ca. 33 m ²

ENERGIEAUSWEIS

In Bearbeitung

AUFTEILUNG

Gesamtzimmeranzahl	5
Bäder	1
Toiletten	2
Terrassen	1

MERKMALE

Sonderausstattung	Swimming Pool	Räume und Flächen	Dachboden
Zustand	Erstbezug	Erschließung	Vollerschlossen
Fußboden	Fliese, Laminat	Bauart	Ziegel-Massivbauweise
Keller	Teilunterkellert		



KOSTEN UND FINANZIELLE INFORMATIONEN

BASISKOSTEN

Kaufpreis	632.280,00 €
-----------	--------------

GESAMTKOSTEN

Gesamtkaufpreis	632.280,00 €
-----------------	--------------

Kaufprovision	3% zzgl. 20% USt.
---------------	-------------------

NEBENKOSTEN

Vertragserrichtung	lt. Tarifordnung Vertragserrichter
--------------------	---------------------------------------

Grunderwerbsteuer	3,5%
-------------------	------

Grundbucheintragung	1,1%
---------------------	------



LAGE UND UMGEBUNG

In Pama gibt es einen Kindergarten und eine Volksschule, der Bahnhof ist ein paar Gehminuten vom Haus entfernt und die Autobahnauffahrt zur A6 erreicht man in ein paar Minuten.

INFRASTRUKTUR

Öffentliche Einrichtung

< 500m: Post

Gesundheit

< 500m: Dr. Yvonne Stark-Ziegler

Sonstiges

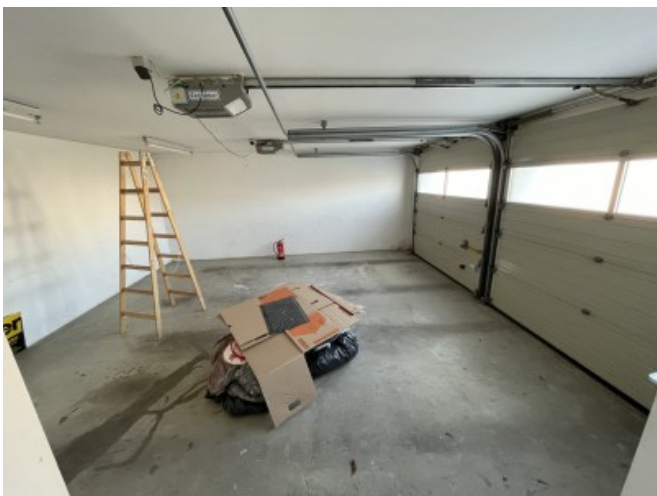
< 500m: Raiffeisen Bank Pama

Bildung

< 500m: Volksschule



GALERIE





LINKS UND DOWNLOADS

[Detailinformationen](#)

[Schnitt](#)

[Erdgeschoss](#)

[Obergeschoss](#)

[Kellergeschoss](#)

