



#0005003068

Freundliche 3 bis 4-Zimmer-Eigentumswohnung mit Südbalkon in Leitring

8435 Leitring



Kaufpreis: 235.000,00 €

Wohnfläche: 78,00 m²

Zimmer: 3

IHR BETREUER



Josef Schmölzer
Immobilienfachberatung
Raiffeisen Immobilien Steiermark
josef.schmoelzer@rlbstmk.at
+43 664 855 02 21
+43 3457 4077 - 288





BESCHREIBUNG

In ansprechender und begehrter Wohnlage befindet sich diese helle und geräumige Eigentumswohnung, Süd/Ost-Ausrichtung, in Ziegelmassivbauweise mit Balkon, sehr großem Wohnraum, 2 Schlafzimmer und Carport.

Die Wohnung wurde als 4-Zimmer-Wohnung konzipiert, so besteht die Möglichkeit aus dem großen Wohnraum ein weiteres Zimmer abzutrennen.



AUSTATTUNG UND EIGENSCHAFTEN

EIGENSCHAFTEN


Objektkategorie	Apartment-Wohnung
Nutzung	Wohnen
Vermarktungsart	Kauf
Eigentumsform	Wohnungseigentum
Baujahr	2013
Baustatus	Abgeschlossen
Heizung	Fußbodenheizung: Fernwärme
Stellplätze	Carport

FLÄCHEN

Wohnfläche	78,00 m ²
Balkonfläche	ca. 8 m ²

ENERGIEAUSWEIS

Vorhanden

Ausstellungsdatum	17.06.2012
Gültig bis	16.06.2022
HWB-Wert (KWh/m ² /a)	35,30
HWB Klasse	 B

AUFTEILUNG

Gesamtzimmeranzahl	3
Bäder	1
Toiletten	1
Schlafzimmer	2
Balkone	1

MERKMALE

Lage	Süd-Osten	Räume und Flächen	Abstellraum
Bauart	Ziegel-Massivbauweise	Möblierung	Teilmöbliert
Sanitäreinrichtungen	Badezimmerfenster	Kücheneinrichtungen	Küche/Einbauküche

**KOSTEN UND FINANZIELLE INFORMATIONEN****BASISKOSTEN**

Kaufpreis	235.000,00 €
-----------	--------------

LAUFENDE KOSTEN

Betriebskosten	143,27 € inkl. 10% USt.
----------------	-------------------------

Reparaturrücklage	94,40 € inkl. USt.
-------------------	--------------------

Betriebskosten KFZ-Abstellplatz	10,86 € inkl. 20% USt.
---------------------------------	------------------------

Heizkosten	39,22 € inkl. 20% USt.
------------	------------------------

GESAMTKOSTEN

Monatliche Kosten	287,75 € inkl. USt.
-------------------	---------------------

Gesamtkaufpreis	235.000,00 €
-----------------	--------------

Kaufprovision	3% zzgl. 20% USt.
---------------	-------------------

NEBENKOSTEN

Vertragserrichtung	lt. Tarifordnung Vertragserrichter
--------------------	---------------------------------------

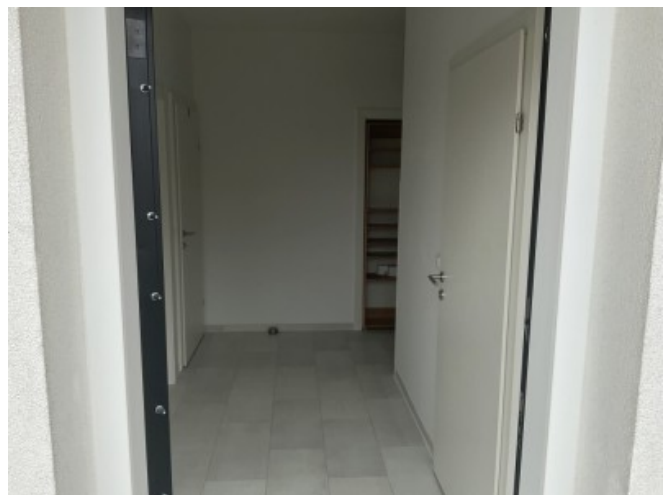
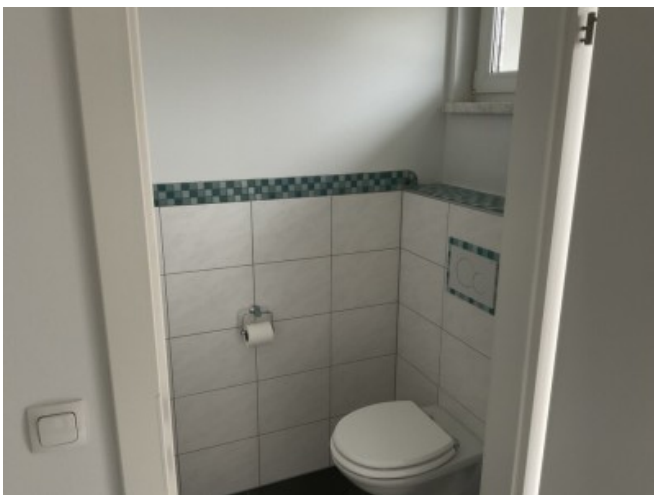
Grunderwerbsteuer	3,5%
-------------------	------

Grundbucheintragung	1,1%
---------------------	------



GALERIE







LINKS UND DOWNLOADS





[Detailinformationen](#)

[Grundriss](#)

