



#0004000493

## Modernes Bürogebäude im Forum Region Kirchdorf

4560 Kirchdorf an der Krems



Rent:	1.723,20 €
Usage Area:	103,00 m <sup>2</sup>
Rooms:	3

### YOUR CUSTODIAN



Ursula Mizelli  
Immobilientreuhänderin  
Real-Treuhand Immobilien  
mizelli@raiffeisen-immobilien.at  
+43 676 8142 82862  
+43 50 6596 8080





## DESCRIPTION

Das moderne Bürogebäude - Forum Region Kirchdorf - befindet sich in zentraler Lage direkt an der B 138.

Im 1. Obergeschoß steht noch eine Fläche mit rd. 103 m<sup>2</sup> zur Verfügung.

Es stehen ausreichend Kundenparkplätze vor dem Gebäude zur Verfügung.

Klimatisierung vorhanden



## FITTINGS AND PROPERTIES

### PROPERTIES



Category	Commercial Property, Practice
Usage Type	Commercial
Sales Type	Rent
Year of construction	2020

### AREAS

Usage Area	103,00 sqm
Rentable Area	103,00 sqm

## ENERGY CERTIFICATE

### *Available*

HWB-Value (KWh/m <sup>2</sup> /a)	26,00
HWB Class	 B
fGEE Value	0,72
fGEE Class	 A

## SEGMENTATION

Total Rooms	3
-------------	---

Das moderne Bürogebäude - Forum Region Kirchdorf - befindet sich in zentraler Lage direkt an der B 138.

Im 1. Obergeschoß steht noch eine Fläche mit rd. 103 m<sup>2</sup> zur Verfügung.

Es stehen ausreichend Kundenparkplätze vor dem Gebäude zur Verfügung.

Klimatisierung vorhanden

Miete EUR 12,-/m<sup>2</sup> netto

BK EUR 3,-/m<sup>2</sup> netto



## PRICES AND FINANCIAL INFORMATION

### BASE PRICES

Net Rent	1.483,20 € incl. 20% VAT
Net Rent/m <sup>2</sup>	14,40 € incl. 20% VAT
Net Rent Sum	1.483,20 € incl. VAT

### RUNNING COSTS

Running costs	240,00 € incl. 20% VAT
---------------	------------------------

### TOTAL

Total Rent	1.723,20 € incl. VAT
Commission Rent	3 gross monthly rents plus 20% VAT
Deposit	3.500,00 €



## INFRASTRUCTURE AND SURROUNDING

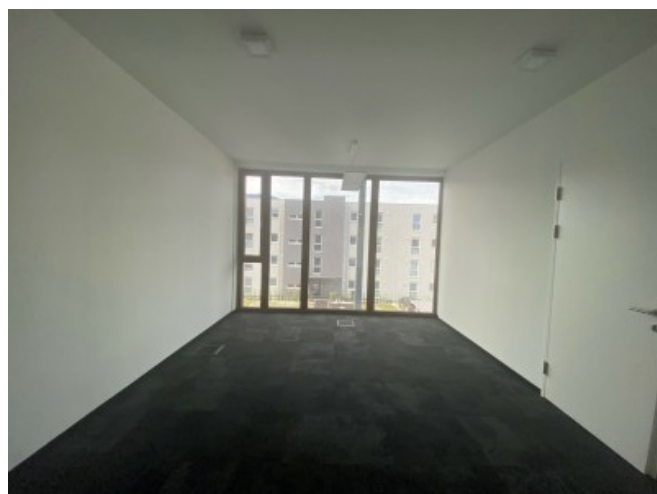
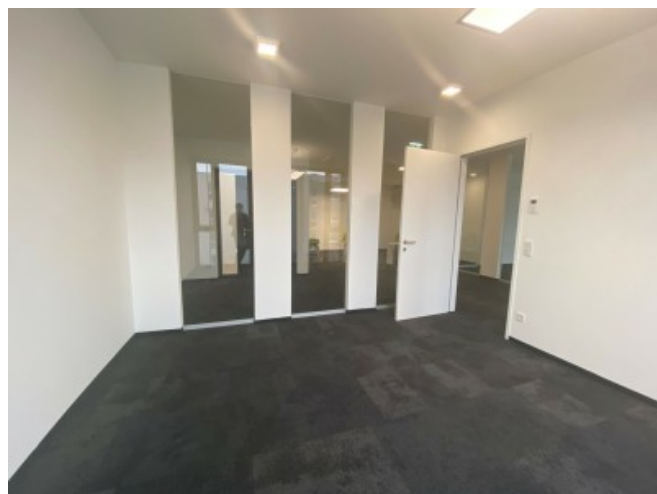
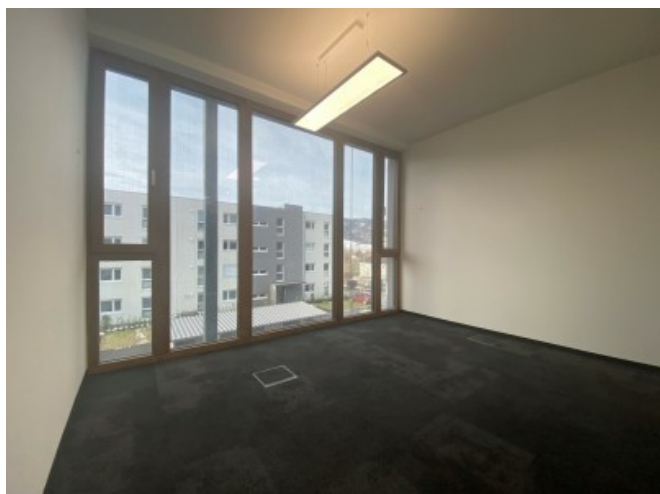
### INFRASTRUCTURE

#### Health

< 500m: Tierarztpraxis Mag. Susanne Brandstötter-Zeitlinger



GALLERY



LINKS AND DOWNLOADS

[More information](#)

[POL-13 \\_ 1.OBERGESCHOSS TOP 1.2](#)

[Informationsblatt Vermittlung von Wohnungsmietverträgen\\_ÖVI 2023](#)

<https://tour.ogulo.com/UyNG>

