



#0004003335

Großzügige Doppelhaushälfte am Stadtrand von Wels

4600 Wels



Kaufpreis: 395.000,00 €

Wohnfläche: 161,14 m²

IHR BETREUER



Michael Fuchsberger
Leiter Immobilienbüro Wels -
Immobilientreuhänder (Makler, Bauträger)
Real-Treuhand Immobilien
fuchsberger@raiffeisen-immobilien.at
+43 676 8141 9281
+43 50 6596 8025





BESCHREIBUNG

Diese großzügige Doppelhaushälfte befindet sich in guter Lage am Stadtrand von Wels. Nahversorger sowie Geschäfte des täglichen Bedarfs befinden sich in naher Umgebung. Die zwei getrennten Wohneinheiten bieten Ihnen eine Vielzahl an Nutzungsmöglichkeiten. Der liebevoll gestaltete Garten präsentiert sich als Wohlfühloase und lädt zu gemütlichen Sonnenstunden ein. Es stehen Ihnen eine Doppelgarage sowie zwei freie Stellplätze direkt vor dem Haus zur Verfügung. Nicht barrierefrei.



AUSTATTUNG UND EIGENSCHAFTEN

EIGENSCHAFTEN



Objektkategorie	Haus
Nutzung	Wohnen
Vermarktungsart	Kauf
Heizung	Zentralheizung: Öl
Stellplätze	2 x Garage, 2 x Freiplatz

FLÄCHEN

Wohnfläche	ca. 161 m ²
Nutzfläche	ca. 74 m ²
Grundfläche	ca. 686 m ²
Kellerfläche	ca. 19 m ²
Balkonfläche	ca. 14 m ²

ENERGIEAUSWEIS

Vorhanden

Ausstellungsdatum	28.08.2023
Gültig bis	27.08.2033
HWB-Wert (KWh/m ² /a)	225,00
HWB Klasse	 F
fGEE Wert	3,12
fGEE Klasse	 E



KOSTEN UND FINANZIELLE INFORMATIONEN

BASISKOSTEN

Kaufpreis	395.000,00 €
-----------	--------------

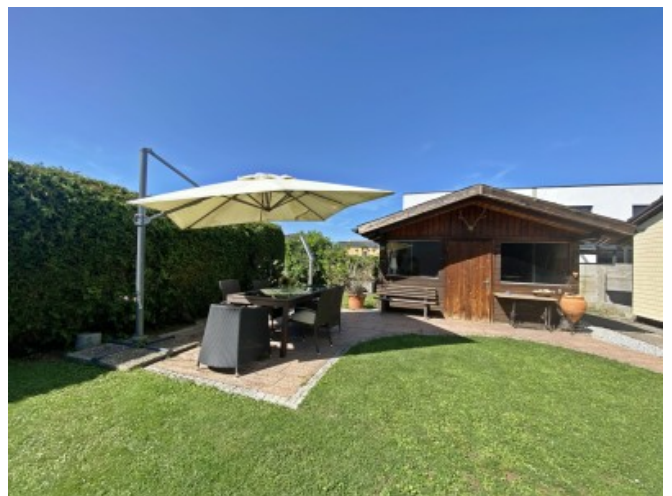
GESAMTKOSTEN

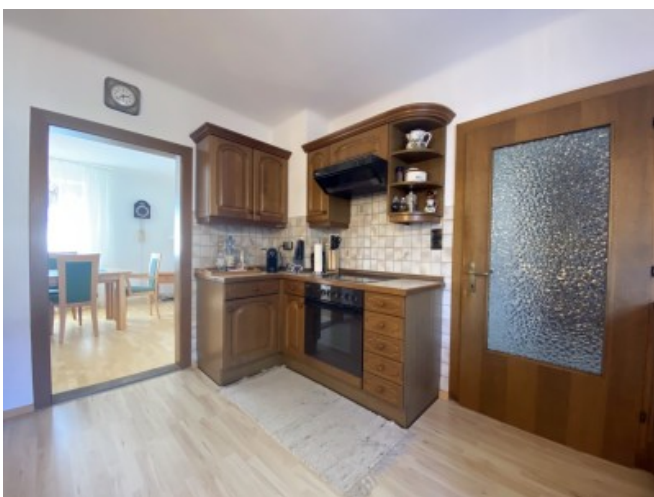
Gesamtkaufpreis	395.000,00 €
-----------------	--------------

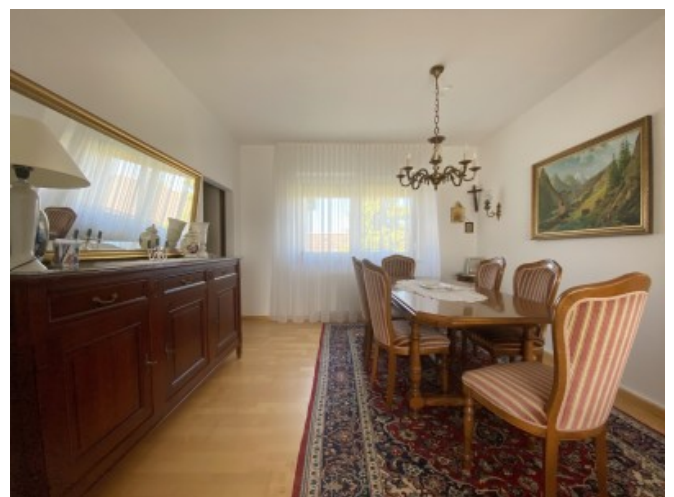
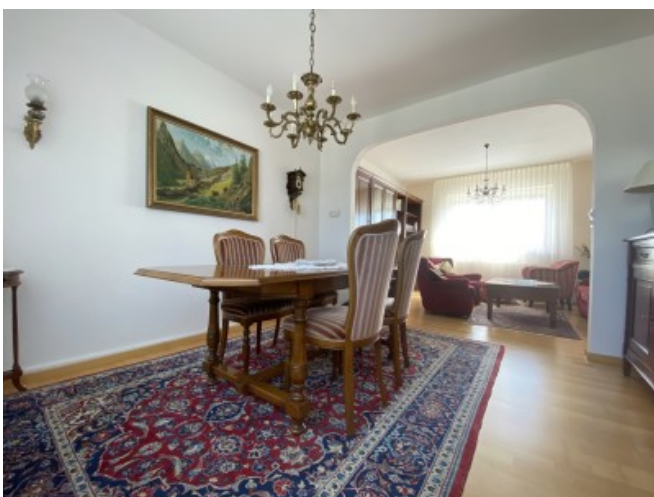
Kaufprovision	3% zzgl. 20% USt.
---------------	-------------------



GALERIE









LINKS UND DOWNLOADS





[Detailinformationen](#)

[4003335 Objektbeschreibung](#)

