



#124387

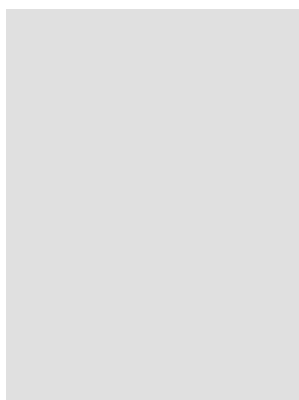
Elegante DG-Neubauwohnung in Kitzbühel zu mieten

6370 Kitzbühel



Rent:	On request
Living Area:	66,93 m ²
Rooms:	2

YOUR CUSTODIAN



Bw(FH) Christian Reinberg
Raiffeisen Immobilien Treuhand
c.reinberg@rit.tirol
[+43\(664\) 8552846](tel:+43(664)8552846)
[+43\(5352\) 63326 44884](tel:+43(5352)6332644884)





DESCRIPTION

Die Wohnung im Dachgeschoss hat eine Wohnfläche von 66,93 m², eine Loggia mit 15,58 m², eine große Terrasse mit 42,18 m² und ein Kellerabteil mit 3,20 m².

Die Wohnung verfügt über ein Schlafzimmer, ein Badezimmer, separatem WC, Vorraum/Diele und Abstellraum, sowie einer Wohnküche, wobei man vom Wohnzimmer auf die Loggia und Terrasse gelangt.

Im Wohnbereich wurde ein Eichenparkettboden und im Bad edle Fliesen verlegt. Türen und Schränke sind aus Vollholz, die Fenster entsprechen der neuesten Technik. Die Wohnung wurde mit hochwertigen Materialien ausgestattet, Einbauküche mit modernen Elektrogeräten.

Die Beschattung erfolgt über funkgesteuerte Raffstores.

Für ein angenehmes Raumklima sorgen eine Fußbodenheizung und eine moderne Lüftungsanlage.

Ein Tiefgaragenparkplatz kann dazu gemietet werden.

Nettomiete: €1.800,- + 10% USt. = Bruttomiete: € 1.980,-

TG-Nettomiete: € 150,- + 20% USt. = TG-Bruttomiete: € 180,-

Brutto Betriebskosten € 340,-

Gesamtbruttomiete: € 2.500,-

* Wohnung zur Miete

* Zentrale Lage (Stadt Nähe)

* Optimale Verkehrsanbindung



FITTINGS AND PROPERTIES

PROPERTIES

Category	Flat
Usage Type	Living
Sales Type	Rent
Year of construction	2020
Heating	Underfloor Heating
Car Spaces	Underground Garage

AREAS

Living Area 66,93 sqm

ENERGY CERTIFICATE

HWB-Value (KWh/m ² /a)	36,44
fGEE Value	0,85

SEGMENTATION

Total Rooms	2
Floors	4
Bathrooms	1
Bedrooms	1

FEATURES

Kitchen	Kitchenette	Floor	Parquet
Special configuration	Elevator, Accessible	Connections	TV
Cellar	Full Cellar		



PRICES AND FINANCIAL INFORMATION

RUNNING COSTS

Running costs	340,00 € excl. VAT
---------------	--------------------

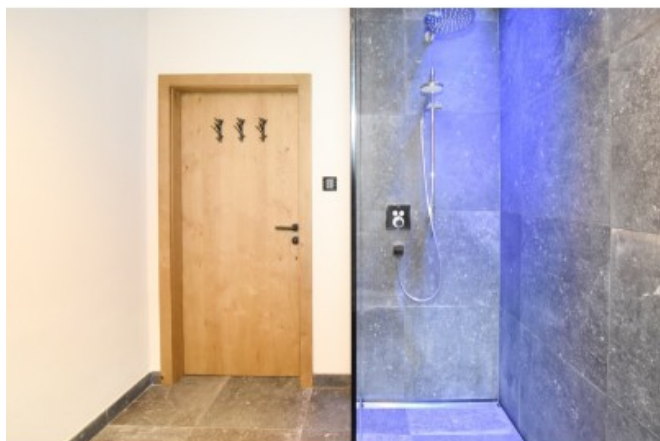
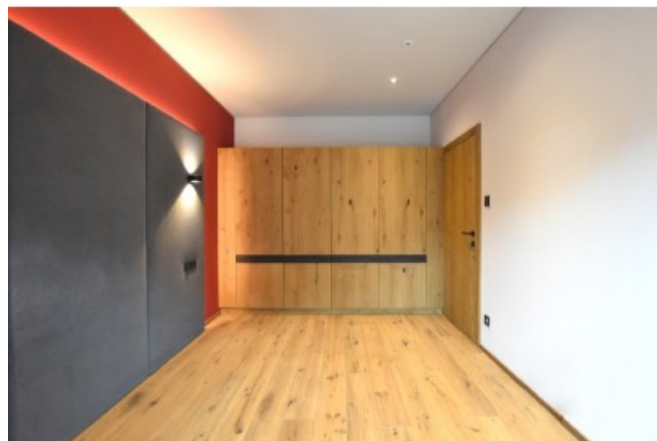
TOTAL

Commission Rent	keine Provision
-----------------	-----------------

Deposit	7.500,00 € incl. VAT
---------	----------------------



GALLERY



LINKS AND DOWNLOADS

[More information](#)

