



#124387

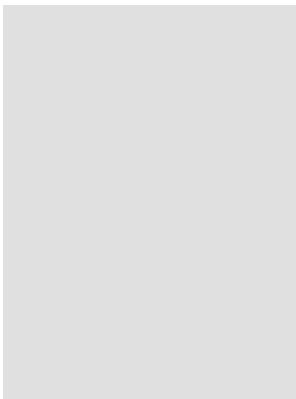
## Elegante DG-Neubauwohnung in Kitzbühel zu mieten

6370 Kitzbühel



Mietpreis: Auf Anfrage  
Wohnfläche: 66,93 m<sup>2</sup>  
Zimmer: 2

### IHR BETREUER



Bw(FH) Christian Reinberg  
Raiffeisen Immobilien Treuhand  
[c.reinberg@rit.tirol](mailto:c.reinberg@rit.tirol)  
[+43\(664\) 8552846](tel:+43(664)8552846)  
[+43\(5352\) 63326 44884](tel:+43(5352)6332644884)





## BESCHREIBUNG

Die Wohnung im Dachgeschoss hat eine Wohnfläche von 66,93 m<sup>2</sup>, eine Loggia mit 15,58 m<sup>2</sup>, eine große Terrasse mit 42,18 m<sup>2</sup> und ein Kellerabteil mit 3,20 m<sup>2</sup>.

Die Wohnung verfügt über ein Schlafzimmer, ein Badezimmer, separatem WC, Vorraum/Diele und Abstellraum, sowie einer Wohnküche, wobei man vom Wohnzimmer auf die Loggia und Terrasse gelangt.

Im Wohnbereich wurde ein Eichenparkettboden und im Bad edle Fliesen verlegt. Türen und Schränke sind aus Vollholz, die Fenster entsprechen der neuesten Technik. Die Wohnung wurde mit hochwertigen Materialien ausgestattet, Einbauküche mit modernen Elektrogeräten.

Die Beschattung erfolgt über funkgesteuerte Raffstores.

Für ein angenehmes Raumklima sorgen eine Fußbodenheizung und eine moderne Lüftungsanlage.

Ein Tiefgaragenparkplatz kann dazu gemietet werden.

Nettomiete: €1.675,31- + 10% USt. = Bruttomiete: € 1.842,84

TG-Nettomiete: € 150,- + 20% USt. = TG-Bruttomiete: € 180,-

Brutto Betriebskosten € 340,-

Gesamtbruttomiete: € 2.362,84,-

\* Wohnung zur Miete

\* Zentrale Lage (Stadt Nähe)

\* Optimale Verkehrsanbindung



## AUSTATTUNG UND EIGENSCHAFTEN

### EIGENSCHAFTEN

Objektkategorie	Wohnung
Nutzung	Wohnen
Vermarktungsart	Miete
Baujahr	2020
Heizung	Fußbodenheizung
Stellplätze	Tiefgarage

### FLÄCHEN

Wohnfläche 66,93 m<sup>2</sup>

### ENERGIEAUSWEIS

HWB-Wert (KWh/m <sup>2</sup> /a)	36,44
fGEE Wert	0,85

### AUFTEILUNG

Gesamtzimmeranzahl	2
Etagen	4
Bäder	1
Schlafzimmer	1

### MERKMALE

Kücheneinrichtungen	Küche/Einbauküche	Fußboden	Parkett
Sonderausstattung	Fahrstuhl / Lift, Barrierefrei	Anschlüsse	TV / Fernsehanschluss
Keller	Vollunterkellert		



## KOSTEN UND FINANZIELLE INFORMATIONEN

### LAUFENDE KOSTEN

Betriebskosten	340,00 € exkl. USt.
----------------	---------------------

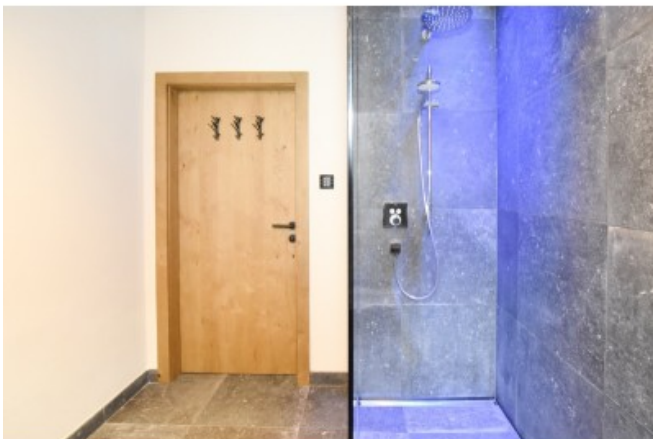
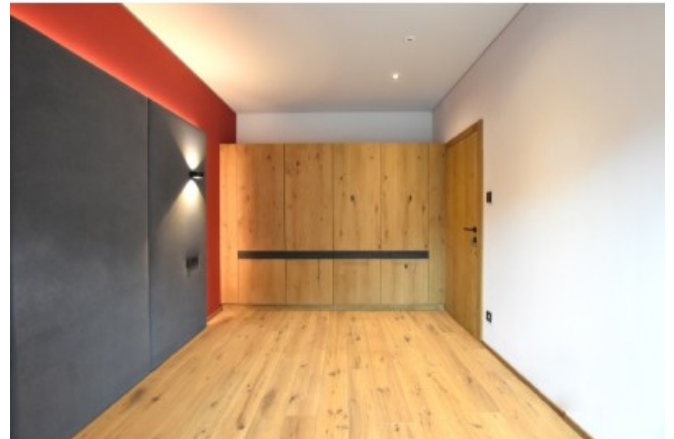
### GESAMTKOSTEN

Mieter-Provision	keine Provision
------------------	-----------------

Kaution	7.500,00 € inkl. USt.
---------	-----------------------



GALERIE



LINKS UND DOWNLOADS

[Detailinformationen](#)

