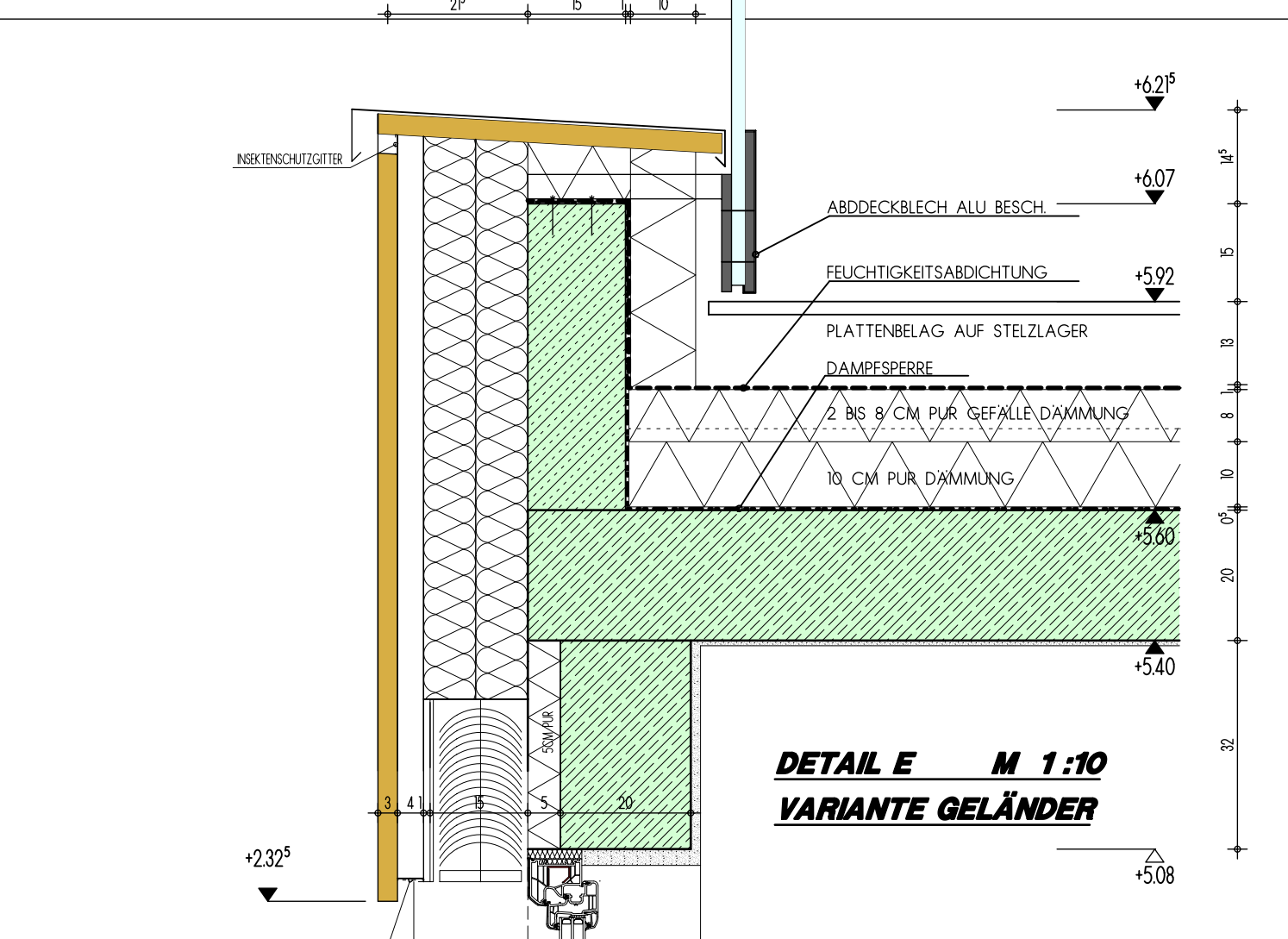
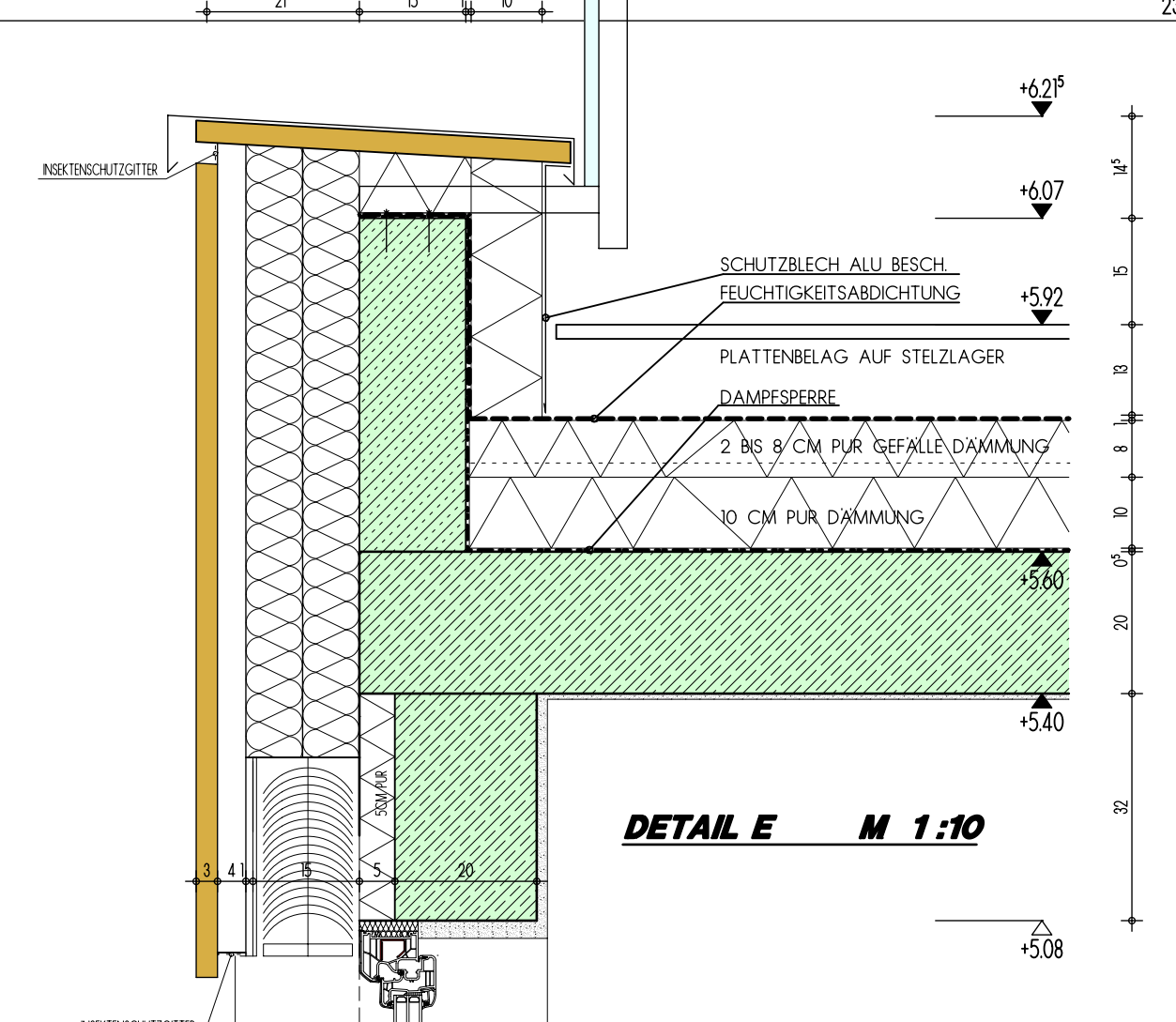
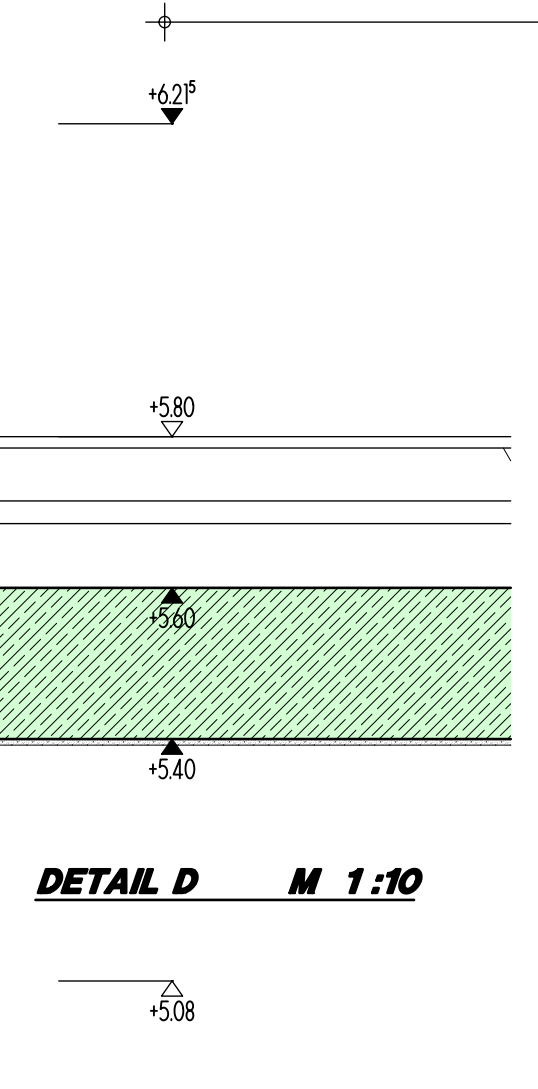
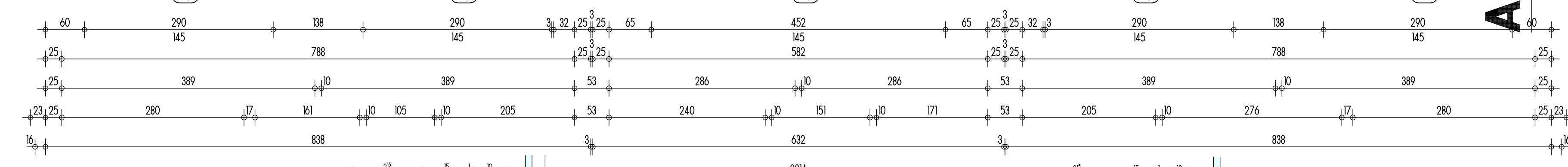


**LEGENDE ELEKTROINSTALLATION**

	DIMMSCHALTER		STECKDOSE SCHALTBAR		ROLLADENSCHLÜSSEL		SPOT
	SCHALTER		STARKSTROMSTECKDOSE		ROLLADENSCHALTER		KOCHERBELEUCHTE
	WECHSLSCHALTER		KINGEL		CIPFARSCHLEIFER		WANDBELEUCHTE
	TASTER		TV STECKDOSE		ALARMA BEDIENFELD ALARMANLAGE		SAUNAL. 400V BRW für KABEL-SÜCKUNG VON DUK
	KINGELTASTER		TBL STECKDOSE		SPRECHANLAGE INNEN		TÜRSPRECHTHEILE MIT FREIGABEVORZEILER UND KAMERA OK = +1,75
	BEWEGUNGSMELDER		EDV STECKDOSE		TÜRSCHLOß		TÜRSCHLOß
	STECKDOSE 1-FACH		LAUTSPRECHER STECKDOSE		GLOCKENAUSLASS		TÜRSCHLOß
	STECKDOSE 2-FACH		ERKENNUNGSSYSTEM SPOT		WANDAUSLASS		TÜRSCHLOß
	STECKDOSE MIT DECKEL		ABLUFVENTILATOR		WM-ANSCHLÜSSE		KÜCHENSCHRANK-ANSCHLÜSSE
	RÖHRE		ANSCHLUSS KOOFELD		TROCKNER-ANSCHLÜSSE		TÜRKAMMER-ANSCHLÜSSE
	RAUMTHERMOSTAT		GIP-ANSCHLÜSSE		ANSCHLÜSSE MISCHROHR/GEWINNBAR		INFRAROTSTRAHLER
	EB-SCHALTER						



**FREIGEgeben AM :** U:

PROJEKT: RH Villa Lehmann  
HAUS 4-6

ANDErUNG: DATUM:

ÜBERICHT:

2246/5 HAUS 4-4  
2247/5 BESTAND  
2247/5 HAUS 1-3

KOTEN PRÜFEN, NATURMASSE NEHMEN !

PLANNUMMER: MONDSEE HAUS  
GEZ: AiGe  
PLANNHALT: OBERGESCHOSS

MASSSTAB: 1 : 50  
DATUM: 2020-12-07

Mondsee Haus Bau GmbH, Dr.-Emanuel-Jörgner-Str. 11, 5310 Mondsee, Tel. 06232/27517, Mail: office@mondseehaus.at